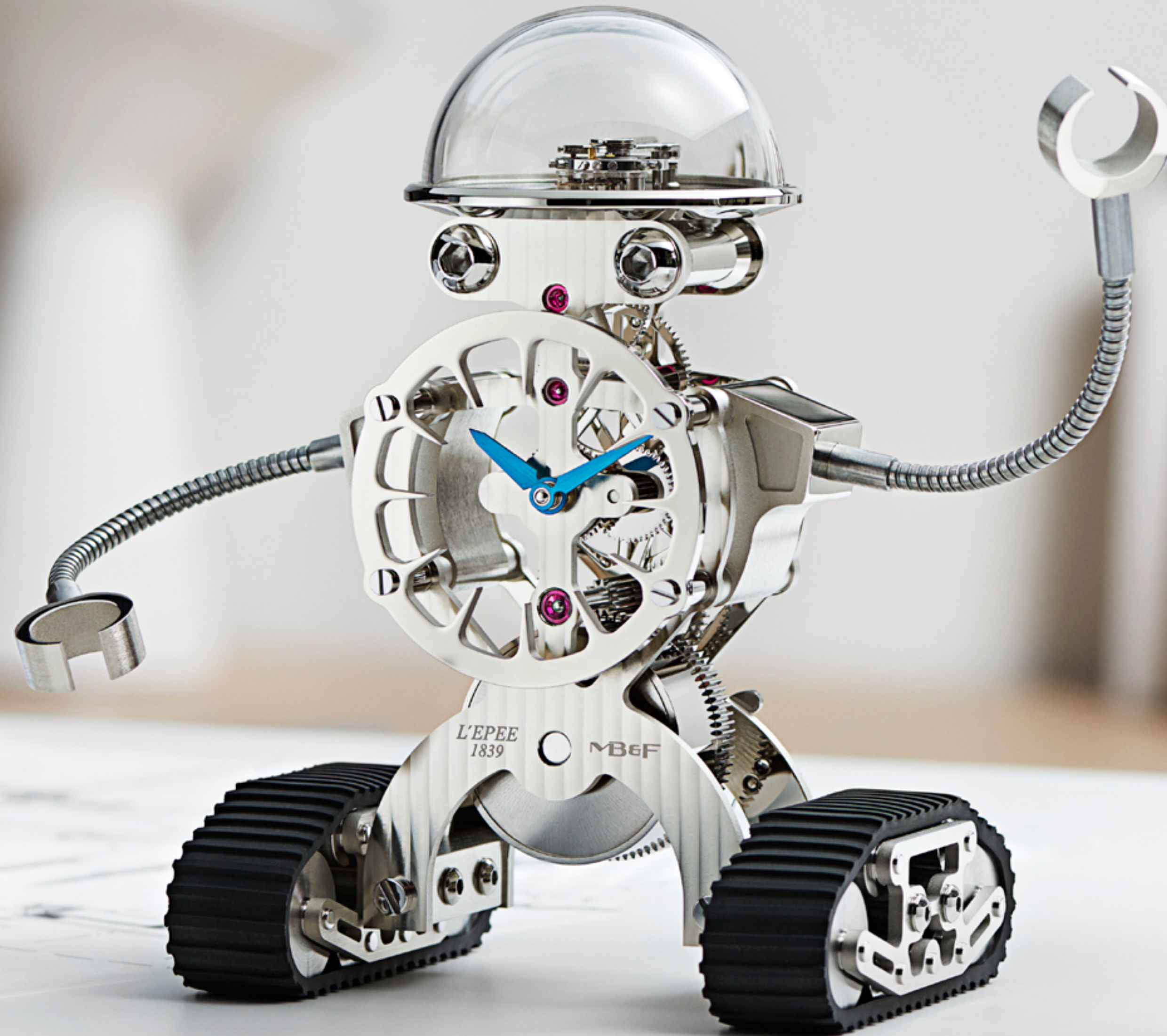


SHERMAN

MB&F + L'ÉPÉE 1839





概述
雪曼詳細資料
技術規格
L'EPÉE 1839
MB&F-概念實驗室的起源

如需詳細資料，請聯絡:
CHARRIS YADIGAROGLOU,
MB&F SA ,
RUE VERDAINE 11,
CH-1204 GENEVA, SWITZERLAND
電子信箱: CY@MBANDF.COM
電話: +41 22 508 10 33

SHERMAN

小小機械人 能量大無比

摘要

在此很榮幸能夠為各位介紹「雪曼 (Sherman) 」。他是體型相當嬌小的機械人，但老實說，雪曼能夠做到的事並不多。真的不多。

雪曼不會走路、說話、焊組車輛、或在火星上翱翔。他不會像魔鬼終結者一樣嘗試奪取莎拉·康納 (Sarah Connor) 的性命、像星際大戰的機械人一樣協助天行者、如同太空歷險記一般警告威爾·羅賓森 (Will Robinson)。他無法吸地板、於長篇電影中出演、甚至執法。

雪曼實際上只能做到兩件事，但他的表現出類拔萃。

雪曼可以報時，而且會帶給人們歡笑。這可能是世界上最有用、且 (心理方面) 最有價值的困難之事。這是種超能力！

該款瑞士獨一無二的精製頂級時計，是由MB&F構思及開發，L'Epée 1839座鐘製造廠協力完成。Maximilian Büsser童年時渴望擁有一個機器人做他的好朋友。雪曼的誕生，即象徵著他為了重溫兒時夢而持續不間斷的旅程。

雪曼的機制以L'Epée 1839的直線型8日動力儲存機芯打造。此機芯確保這款以坦克履帶運作的友善座鐘，能夠在其胸口顯示正確的時間，並維持長達一週以上而無需重上發條。

不過，雪曼不僅僅是內置時計的機器人，而是生活不可或缺、機能完整的機械時計。主發條蓋板向下延伸以支撐履帶，機芯墊片發揮肩膀之於臂膀一般的功能，眼睛則是支撐調節器的螺絲釘頭。機芯板與時計的夾板同時也構成了機器人的骨架與軀幹。

雪曼頭上方的透明吹製水晶玻璃弧頂，展現了他的機械腦部構造，這部分其實這就是負責掌控時間精

準度的調節工具。觀察著這個小傢伙的大腦運作「思考」是件相當迷人的事。

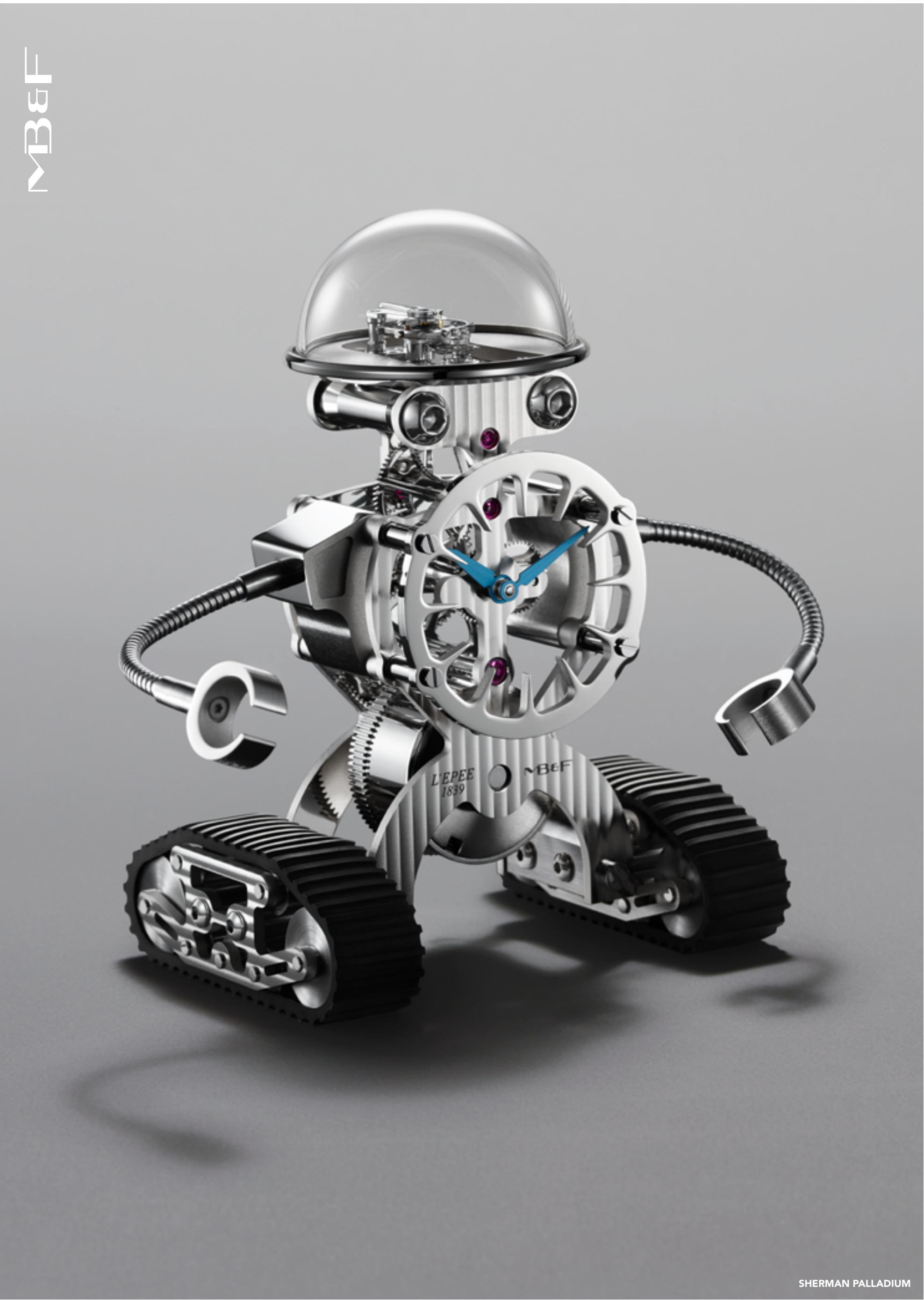
雪曼的臂膀能夠調節至幾乎各個角度，他的雙手則可以用來固定物品，例如一支筆、或他的發條鑰匙。

儘管雪曼不會走路，但他的橡膠多關節軌道機能性相當完整，只要旁人提供一點協助，他就能夠在一般辦公桌不平整的桌面上移動。

雪曼在機械方面與鐘錶方面的優異表現獲得廣大好評，但相較於他四處散播歡笑的超能力，這些評價都相形失色。

Büsser表示：「很久很久以前，在一個遙遠的銀河系中，有個人最好的朋友就是他的機械人。對於一個年僅十歲的星際大戰迷而言，我知道天行者若沒有R2-D2那樣的機械人幫忙，絕不可能取得優勢。R2-D2是個既忠誠、多功能、勇敢的機械人，總是及時對朋友伸出援手。當時還是孩子的我，曾想像自己能夠擁有自己專屬的機械人夥伴。而雪曼，就如同在他之前所推出的Melchior一樣，使我兒時的幻想成真。」

「雪曼 (Sherman) 」限量推出200座鍍鈹飾銀色版本、200座鍍金版本與50座鑲鑽版本。





概述

雪曼詳細資料

技術規格

L'EPEE 1839

MB&F-概念實驗室的起源

如需詳細資料，請聯絡:
CHARRIS YADIGAROGLOU,
MB&F SA ,
RUE VERDAINE 11,
CH-1204 GENEVA, SWITZERLAND
電子信箱: CY@MBANDF.COM
電話: +41 22 508 10 33

SHERMAN

小小機械人 能量大無比

雪曼的時計功能

與提供設計的MB&F合作，L'Epée座鐘製造廠利用雪曼的直線型8日動力儲存機芯作為構造基礎，開發出雪曼的軀體。

機芯的調節工具位於雪曼透明殼頂之下，包含平衡擺輪與縱擒結構，並搭載因加百錄（Incabloc）防震防護系統，將機械人移動或運送時可能受到的傷害風險降到最低。避震裝置對於腕錶機芯而言是標準配備，但在一般的座鐘上卻不常見。雪曼不是一般的時計，他是肩負任務的機械人：他要為這個世界帶來更多歡笑。

雪曼的機芯採用與頂級腕錶同類型的頂級精緻工藝，包括日內瓦印記、打磨弧形鏡面、拋光、噴砂加工、圓形與垂直磨光處理。然而，座鐘的精工機芯加工比起腕錶的難度更高，因為相對大型的零件所擁有的表面積也更大。

雪曼的超能力

以機械人來說，雪曼可能體積偏小，但他擁有十分強大的超能力：散播歡樂、讓笑容常駐人們臉上。雪曼的這項超能力非常重要，因為笑容是有傳染力的（一個面帶微笑的人能立刻觸發迅速的連鎖反應），能夠抒壓並降低焦慮，產生腦內啡、多巴胺、血清素（皆為人體的天然正向情緒化學物質），強化免疫系統（提升白血球細胞數量），減少人的距離感，舒緩心跳率使身心放鬆，使青春常駐，延年益壽並提升魅力。

雖然雪曼並非合格醫師，而他也未宣稱自己是醫師，但他確實有能力使與他接觸的人感到更快樂、更健康。極少機械人具備這樣的能力，更何況是鐘錶。

雪曼的命名

雪曼的名稱就如同其坦克履帶運行底盤構造所暗示般，係衍生自美國與其第二次世界大戰盟國所使用

的M4雪曼戰車（M4 Sherman）。雖然第二次世界大戰末期時，已有其他更大型、更強大的戰車於技術上超越了雪曼戰車，但雪曼戰車因為擁有高度可靠性、且生產容易，因此仍舊為軍隊所採用。與其生產數量較少、構造較複雜的大型戰車後擱置不用，不如大量製造實用度高的小型戰車來服役。

官方名稱為中型戰車M4（Medium Tank M4），雪曼M4則是英軍所起的名稱，以該國的將軍雪曼（William Tecumseh Sherman）為該戰車取名。雪曼將軍於美國南北戰爭時期（1861 - 1865）受命繼任格蘭特將軍（Ulysses S. Grant）指揮西聯軍隊（Western Union）。並在格蘭特將軍認同其繼任權後，擔任美軍指揮之首。

英國的軍史學家哈特（B. H. Liddell Hart）稱雪曼為「第一位現代將軍」。

雖然雪曼這個名稱靈感源自戰事，但他無庸置疑是名代表和平的機械人。他具備了世上最為強大的武器：散播歡笑與快樂的能力





概述

雪曼詳細資料

技術規格

L'ÉPÉE 1839

MB&F-概念實驗室的起源

如需詳細資料，請聯絡：
CHARRIS YADIGAROGLOU,
MB&F SA ,
RUE VERDAINE 11,
CH-1204 GENEVA, SWITZERLAND
電子信箱: CY@MBANDF.COM
電話: +41 22 508 10 33

SHERMAN

小小機械人 能量大無比

技術規格

「雪曼 (Sherman) 」 限量推出200座鈀金鍍銀飾版本、200座純金鍍面黃金版本、與50座鑽石飾面版本。

顯示

小時與分鐘顯示置於雪曼胸前

尺寸

體積：143 mm 高 x 109 mm 寬 x 80 mm 深

重量：0.9 kg

主體/結構

款式：純鍍鈀（拋光銀色）；鍍金搭配鍍銻齒輪以及鍍鎳平衡擺輪；以及純鍍金主體與機芯、雙眼周圍、時標與頭部共以 735 顆高品質 VVS 鑽石鑲嵌。

圓頂/頭部：吹制礦物玻璃

機芯

L'Épée 設計、自製直線型八日動力儲存機芯

擺輪震頻：每小時18,000次 / 2.5赫茲

動力儲存：8日

零件數: 148件

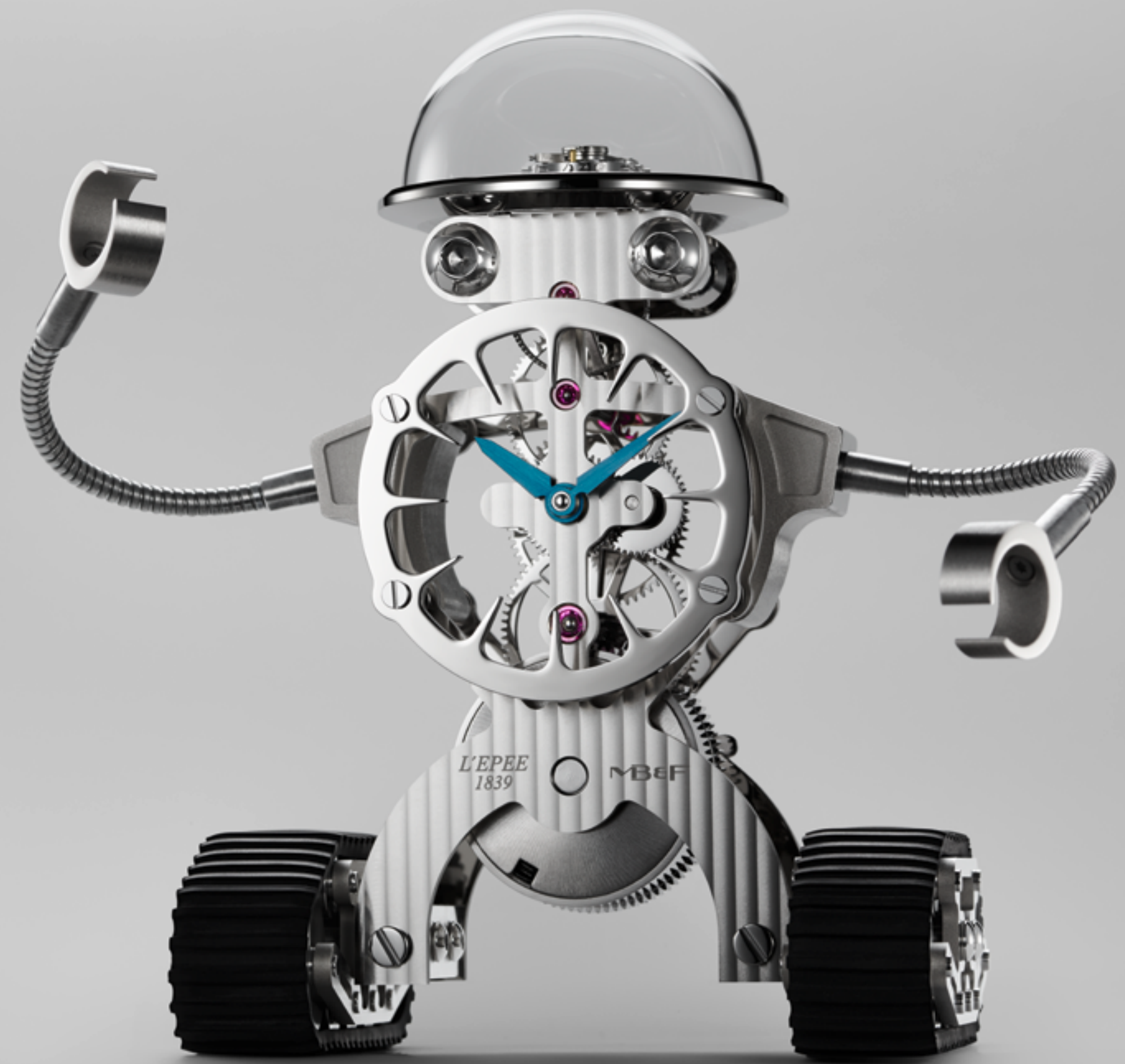
寶石數：17

因加百錄 (Incabloc) 防震防護系統

機芯精緻工序: 日內瓦波紋、倒角、拋光、噴砂、環形與垂直式拉絲絨處理。

上鍊：兩倍深的方槽鑰匙可設定時間並從座鐘背後為機芯上鍊

MB&F



SHERMAN PALLADIUM

WWW.MBANDF.COM



概述

雪曼詳細資料

技術規格

L'ÉPÉE 1839

MB&F-概念實驗室的起源

如需詳細資料，請聯絡：
CHARRIS YADIGAROGLOU,
MB&F SA，
RUE VERDAINE 11,
CH-1204 GENEVA, SWITZERLAND
電子信箱: CY@MBANDF.COM
電話: +41 22 508 10 33

SHERMAN

小小機械人 能量大無比

L'ÉPÉE 1839 – 瑞士穩居龍頭地位的時鐘製作廠

175多年來，L'Épée始終堅持站在腕錶和鐘錶製造的最前線。今日，它已成為瑞士唯一一家專注於製造高端時鐘的錶廠。L'Épée錶廠是由Auguste L'Épée於1839年創立於法國靠近貝桑松的地方創立，其最初是製造音樂盒和腕錶的零組件，L'Épée的品牌特徵就是其所有的零件都是全部以手工打造而成。

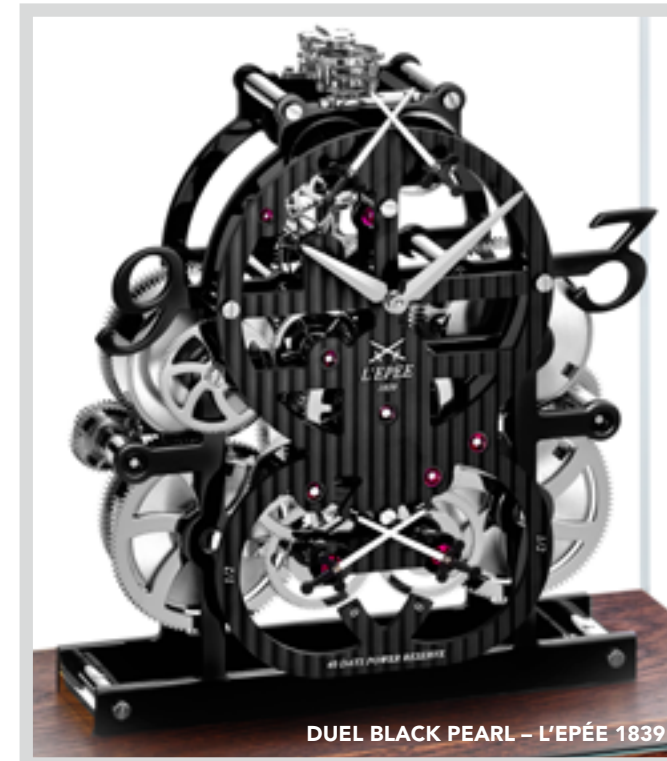
1850年推出了自主生產的「平台擒縱」（platform escapement），其是專門為鬧鐘、桌鐘和音樂腕錶所專門創造的擒縱器，奠定公司發展及良好信譽的關鍵一步。1887那年，錶廠一年就製造了24,000枚平台擒縱器。這家錶廠也成為擁有許多特殊擒縱專利的知名專業品牌，如防撞擒縱（anti-knocking）、自動擒縱（auto-starting）與恆定動力擒縱（constant-force）……等；L'Épée也是當時幾個知名錶廠的主要擒縱器供應商。此外L'Épée在國際展覽中亦贏得了許多金牌獎項的肯定。

在20世紀中，L'Épée靠著卓越非凡的攜帶式座鐘，獲得極佳的聲譽，對許多人來說，L'Épée的時鐘不僅代表著權勢與地位；它更成為法國政府贈送重要外賓的官方指定禮品。1976年當協和號超音速客機開始商業飛行時，L'Épée的壁鐘更被選作機艙設備，以提供旅客正確時間。1994年，L'Épée藉由建造一座具有補償式鐘擺（compensated pendulum）、舉世最巨大的時鐘Giant Regulator，展現了錶廠對挑戰極限的渴望和能力，這座時鐘高答2.2公尺、重1.2公噸，光是機械機芯即重達120公斤，總共耗費了2,800個工時打造而成。

L'Épée目前錶廠位於瑞士侏儸山區的德萊蒙（Delémont）。在行政總裁Arnaud Nicolas的卓越領導之下，L'Épée 1839發展出一系列傑出的桌鐘，包括複雜的傳統攜帶式座鐘、結合當代設計的Le Duel時鐘，以及前衛極簡的La Tour時鐘。L'Épée的時鐘具有逆跳小秒、動力儲存指示、萬年曆、陀飛輪以及三問錶等高複雜功能，而所有的設計與製作都是在L'Épée廠內獨立完成。如今，超長動力儲量和卓越的光拋打磨，成為品牌最著名的共同特徵。



STARFLEETMACHINE – MB&F + L'ÉPÉE 1839



DUEL BLACK PEARL – L'ÉPÉE 1839



MELCHIOR – MB&F + L'ÉPÉE 1839



ARACHNOPHOBIA – MB&F + L'ÉPÉE 1839



概述

雪曼詳細資料

技術規格

L'EPEE 1839

MB&F-概念實驗室的起源

如需詳細資料，請聯絡:
CHARRIS YADIGAROGLOU,
MB&F SA ,
RUE VERDAINE 11,
CH-1204 GENEVA, SWITZERLAND
電子信箱: CY@MBANDF.COM
電話: +41 22 508 10 33

SHERMAN

小小機械人 能量大無比

MB&F – 概念實驗室的起源

10歲，10個機芯，數不盡的頂尖與無窮盡的創意

2015年，MB&F歡慶其創立10周年。這是史上第一個鐘錶概念實驗室的10年：10年來顛覆傳統與想像的爆炸性超級創意，成就廣受好評的鐘錶機械(Horological Machines)與傳統機械(Legacy Machines)之10個非凡出眾機芯，以這樣穩扎穩打的根基MB&F成了知名的鐘錶殿堂。

在經歷15年管理知名鐘表品牌後，Maximilian Büsser於2005年辭去Harry Winston董事總經理一職並創立的MB&F，也就是Maximilian Büsser & Friends。MB&F是一間藝術及微工程概念實驗室，並透過一群出眾的獨立鐘錶專家，共同致力於設計及製造出極具創意且重要的概念手錶。與這些菁英共同合作研發，讓Max相當樂在其中。

2007年，MB&F推出第一只腕錶Horological Machine No1 (HM1) 透過其複雜多層次、3D立體架構腕錶的概念與錶壇首次採用的完美機芯傳動結構，奠定了品牌在特殊機械的一席之地，更傳達了原創理念 -從HM2，HM3，HM4，HM5，HM6到至今的HMX，所有的機械皆可以訴說時間，而不是僅只於報時。

2011年，MB&F發表了Legacy Machine系列，這是一個受到傳統製錶所啟發的全新系列，藉由優異的鐘錶技術來重新詮釋複雜機械，以所創造出極富當代風格的機械工藝向19世紀的超凡製錶技藝致敬。從LM1到LM2，MB&F更研發了自製機芯LM101。2015年更推出Legacy Machine Perpetual全面整合性萬年曆。MB&F目前仍然交替發表顛覆傳統的創新Horological Machines系列與源自傳統經典啟發製成的Legacy Machines系列。

除了Horological與Legacy Machines系列錶之外，MB & F更與Reuge合作共同創造了太空時代的音樂盒 (MusicMachines1, 2和3)；與非凡太空站型座鐘 (StarfleetMachine) 和蜘蛛 (Arachnophobia)；以及兩個機器人時鐘 (Melchior和Sherman)。

在這一段10年的旅程中，MB&F也榮獲了許多傑出大獎的肯定，如2012年由日內瓦內瓦鐘錶大賞Grand Prix d'Horlogerie，LM1榮獲「最受公眾歡迎獎」（由鐘錶錶迷投票選出）以及「最佳男裝腕錶獎」（由評審投票選出）的雙重肯定。2010年，MB&F以HM4贏得日內瓦鐘表大賞的「最佳概念與設計腕錶」的獎項。而2015年，MB&F以獨特的HM6 Space Pirate宇宙海盜在國際紅點大展上榮獲“紅點”的「最佳中的最佳」大獎(Red Dot: Best of the Best)。

[枝狀目錄](#)

[其他語言新聞資料+所有產品照片\(低解析及高解析檔案\)](#)

THE MACHINE



SHERMAN PALLADIUM



SHERMAN GOLD



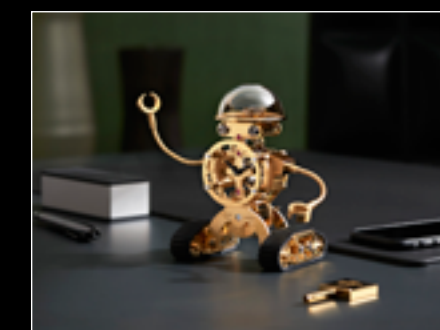
SHERMAN PALLADIUM TOP



SHERMAN PALLADIUM FACE



SHERMAN PALLADIUM IN SITU



SHERMAN GOLD IN SITU

THE FILM



FOLLOW US ON SOCIAL MEDIA @MBANDF

WWW.MBANDF.COM