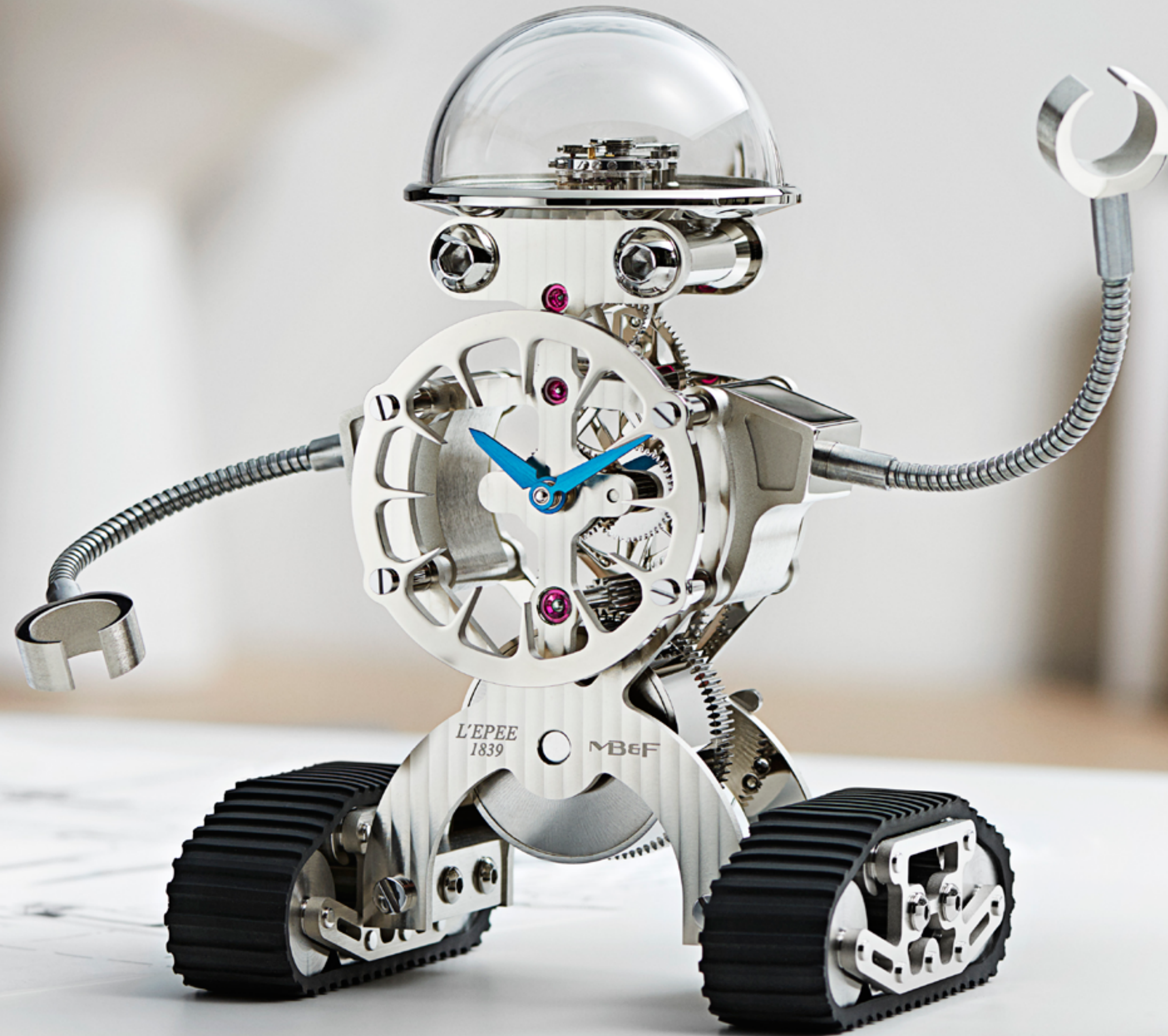


SHERMAN

MB&F + L'EPEE 1839





КРАТКОЕ СОДЕРЖАНИЕ

«ШЕРМАН» В ДЕТАЛЯХ

ТЕХНИЧЕСКИЕ ХАРАКТЕРИСТИКИ

L'ÉPÉE 1839

MB&F – ГЕНЕЗИС КОНЦЕПТ-ЛАБОРАТОРИИ

ДЛЯ ПОЛУЧЕНИЯ
ДОПОЛНИТЕЛЬНОЙ ИНФОРМАЦИИ,
ПОЖАЛУЙСТА, ОБРАЩАЙТЕСЬ:
CHARRIS YADIGAROGLOU, MB&F SA,
RUE VERDAINE 11, CH-1204 GENEVA,
SWITZERLAND
EMAIL: CY@MBANDF.COM
TEL.: +41 22 508 10 33

SHERMAN

THE LITTLE ROBOT WITH A BIG SUPERPOWER

КРАТКОЕ СОДЕРЖАНИЕ

Знакомьтесь: «Шерман». Небольшой симпатичный робот. По правде говоря, набор функций у него тоже небольшой – чтобы не сказать очень небольшой.

Шерман не умеет ходить, говорить, ремонтировать автомобили или путешествовать по марсианским равнинам. Он не преследует Сару Коннор, не помогает Люку Скайуокеру, не служит капитану Уиллу Робинсону, не снимается в космических сагах, не выступает на страже закона и даже не сможет пропылесосить пол. «Шерман» умеет делать только две вещи, но делает их очень хорошо.

Он сообщает текущее время и поднимает настроение, вызывая у людей улыбку, – пожалуй, это самое полезное и нужное умение в мире.

«Шерман» задуман и спроектирован в концептуальной «лаборатории» MB&F и изготовлен на швейцарской мануфактуре L'Épée 1839. Это единственная компания, специализирующаяся на производстве ультрасовременных настольных часов. Максимилиан Бюссер воплотил в «Шермане» детскую мечту о друге-роботе.

Основу конструкции робота составляет интегрированный механизм L'Épée 1839 с восьмидневным запасом хода, благодаря которому часы на его груди показывают правильное время без дополнительного подзавода на протяжении более недели.

Однако «Шерман» – это не просто робот со встроенными часами. Это именно робот-часы, поскольку часовой механизм является неотъемлемой частью его конструкции. Так, удлиненный мост заводного барабана служит опорой для его гусениц, несущие элементы механизма выполняют функцию плеч, а на месте глаз – головки винтов, крепящих регулятор хода. Даже «скелет» робота образован мостами и платинами механизма.

Минеральное стекло выпуклой формы, венчающее голову «Шермана», позволяет увидеть его механические «мозги» – регулятор хода, определяющий точность отсчета времени. Таким образом, через этот прозрачный колпак

можно наблюдать за тем, как этот парень думает.

Руки «Шермана» поворачиваются практически под любым углом и могут держать, например, ручку или ключ для завода его механизма.

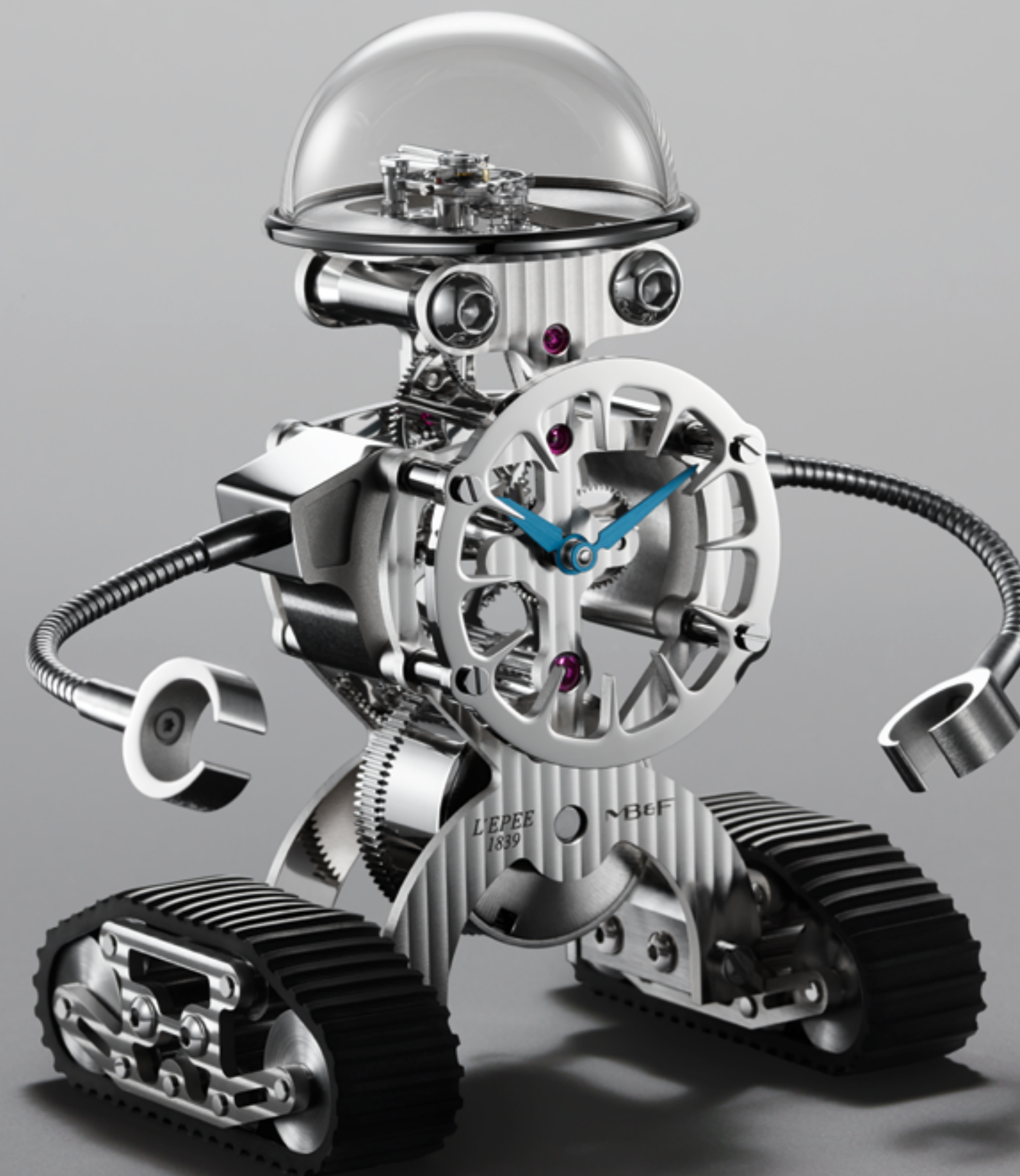
Робот не умеет ходить, однако он оборудован функциональными гусеницами, благодаря которым – если ему помочь – он может легко передвигаться по такой пересеченной местности, как офисный стол. Однако технические и часовые характеристики «Шермана» – ничто по сравнению с его способностью порождать хорошее настроение везде, куда бы он ни направился.

«Давным-давно, в далекой галактике, лучшим другом человека был его личный робот, – рассказывает Бюссер. – В десять лет, смотря и пересматривая «Звездные войны», я все больше приходил к мысли, что Люк Скайуокер никогда бы не одержал победу без помощи дроидов, таких как R2-D2 – верного храброго робота, готового всегда прийти на помощь. Мне очень хотелось, чтобы и у меня был такой же робот. Эта детская мечта нашла свое отражение сначала в «Мельхиоре», а теперь и в «Шермане»».

–

Модель «Шерман» (Sherman) выпущена ограниченными сериями из 200 экземпляров с палладиевым покрытием, 200 позолоченных экземпляров (с золотым покрытием) и 50 позолоченных экземпляров, украшенных бриллиантами.

MB&F





SHERMAN

THE LITTLE ROBOT WITH A BIG SUPERPOWER

КРАТКОЕ СОДЕРЖАНИЕ

«ШЕРМАН» В ДЕТАЛЯХ

ТЕХНИЧЕСКИЕ ХАРАКТЕРИСТИКИ

L'EREE 1839

MB&F – ГЕНЕЗИС КОНЦЕПТ-ЛАБОРАТОРИИ

ЧАСОВОЙ МЕХАНИЗМ

На основе эскизов, выполненных дизайнерами MB&F, инженеры L'Erée разработали туловище «Шермана», каркас которого образован механизмом с восьмидневным запасом хода.

Под прозрачным колпаком на голове «Шермана» виден регулятор хода часов, состоящий из баланса и механизма спуска. Он защищен противоударной системой Incabloc, которая уменьшает риск случайного повреждения при перемещении робота. Как правило, такие устройства используют в наручных часах, а не в настольных, однако «Шерман» – это не просто часы, а робот, перед которым поставлена важная задача: сделать мир счастливее.

В отделке механизма «Шермана» использованы такие изысканные техники, как узор Côtes de Genève, скашивание кромок, полировка, пескоструйная обработка, круговое и вертикальное сатинирование, которые обычно применяют к наручным часам. При этом тонкая декоративная отделка настольных часов сопряжена с более серьезными трудностями, чем отделка наручных моделей в силу большого размера деталей.

СУПЕРВОЗМОЖНОСТИ «ШЕРМАНА»

Да, «Шерман» не самый большой робот, однако у него есть очень мощное оружие: способность поднимать настроение и заставлять людей улыбаться. Возможности «Шермана» велики – ведь одна искренняя улыбка может породить мгновенную цепную реакцию. Если вы часто улыбаетесь, это приводит к снижению стресса и тревоги, высвобождает эндорфины, допамин и серотонин (натуральные антидепрессанты, повышающие настроение), укрепляет иммунную систему (путем увеличения количества белых кровяных клеток), замедляет частоту сердцебиения, расслабляет все тело и увеличивает продолжительность жизни. Благодаря улыбке мы выглядим моложе и располагаем к себе других людей.

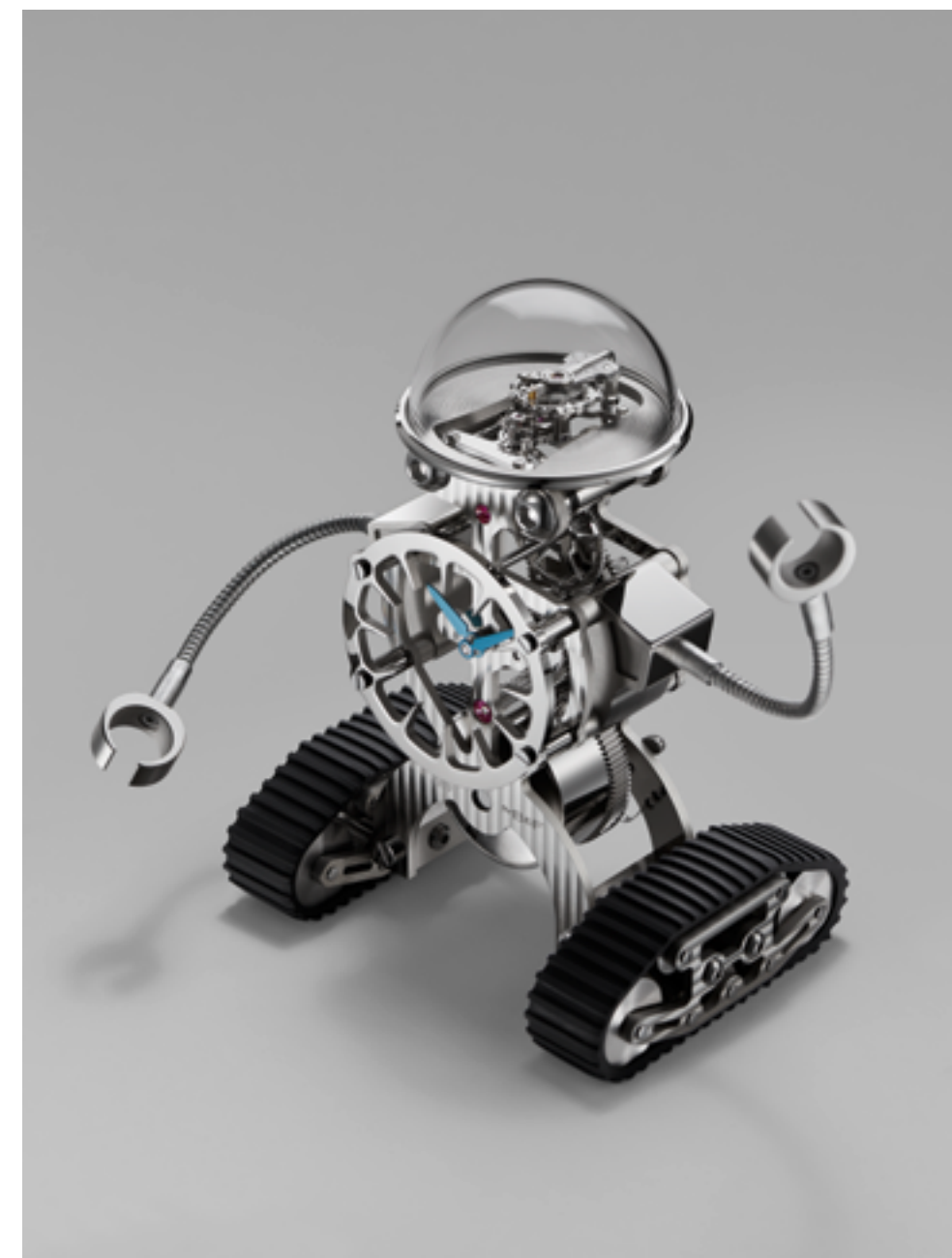
«Шерман» не доктор и не врачеватель душ, однако контакт с ним гарантированно повышает настроение и улучшает самочувствие. Очень немногие роботы обладают такими способностями, не говоря уже о настольных часах.

ИМЯ «ШЕРМАН»

Как нетрудно догадаться по гусеничному шасси, свое имя робот унаследовал от знаменитого танка M4 «Шерман», широко использовавшегося армией США и союзниками в ходе Второй мировой войны. Несмотря на то, что уже к концу войны по своим характеристикам он уступал другим, более крупным и мощным боевым машинам, «Шерман» оставался очень популярен, поскольку он был очень надежен и прост в производстве. Лучше иметь много действующих небольших танков, чем располагать малым количеством крупных сложных танков, простаивающих в гараже.

Его официальное название – средний танк M4. «Шерманом» танк окрестили англичане в честь Уильяма Текумсе Шермана – одного из генералов армии Севера в ходе Гражданской войны 1861-1865 гг. в США. После избрания Улисса Гранта президентом Шерман возглавил армию США.

Английский военный историк Лиддел Гарт называл Шермана «первым генералом современной эпохи». Несмотря на грозное прошлое своего имени, «Шерман» – определенно мирный робот. Однако он обладает самым сильным оружием в мире: способностью вызывать яркие положительные эмоции.



ДЛЯ ПОЛУЧЕНИЯ
ДОПОЛНИТЕЛЬНОЙ ИНФОРМАЦИИ,
ПОЖАЛУЙСТА, ОБРАЩАЙТЕСЬ:
CHARRIS YADIGAROGLOU, MB&F SA,
RUE VERDAINE 11, CH-1204 GENEVA,
SWITZERLAND
EMAIL: CY@MBANDF.COM
TEL.: +41 22 508 10 33



КРАТКОЕ СОДЕРЖАНИЕ

«ШЕРМАН» В ДЕТАЛЯХ

ТЕХНИЧЕСКИЕ ХАРАКТЕРИСТИКИ

L'ÉPÉE 1839

MB&F – ГЕНЕЗИС КОНЦЕПТ-ЛАБОРАТОРИИ

SHERMAN

THE LITTLE ROBOT WITH A BIG SUPERPOWER

ТЕХНИЧЕСКИЕ ХАРАКТЕРИСТИКИ

Модель «Шерман» (Sherman) выпущена ограниченными сериями из 200 экземпляров с палладиевым покрытием, 200 позолоченных экземпляров (с золотым покрытием) и 50 позолоченных экземпляров, украшенных бриллиантами.

ИНДИКАЦИЯ

Индикация часов и минут на средней части туловища робота

РАЗМЕРЫ

Габариты: 143 x 109 x 80 мм

Вес: 0,9 кг

ДЕТАЛИ ТУЛОВИЩА/КАРКАСА

Версии: полностью покрытое палладием (серебристый цвет, полированная поверхность); позолоченное с покрытым палладием передаточным механизмом и никелированным колесом баланса; полностью позолоченные туловище и механизм, с отделкой 735 бриллиантами категории VVS вокруг глаз, часовых меток и головы.

Голова/колпак: выпуклое минеральное стекло

МЕХАНИЗМ

Мануфактурный механизм, разработанный и изготовленный компанией L'Épée

Частота баланса: 18 000 пк/ч (2,5 Гц)

Запас хода: 8 дней

Детали механизма: 148

Камни: 17

Противоударная система Incabloc

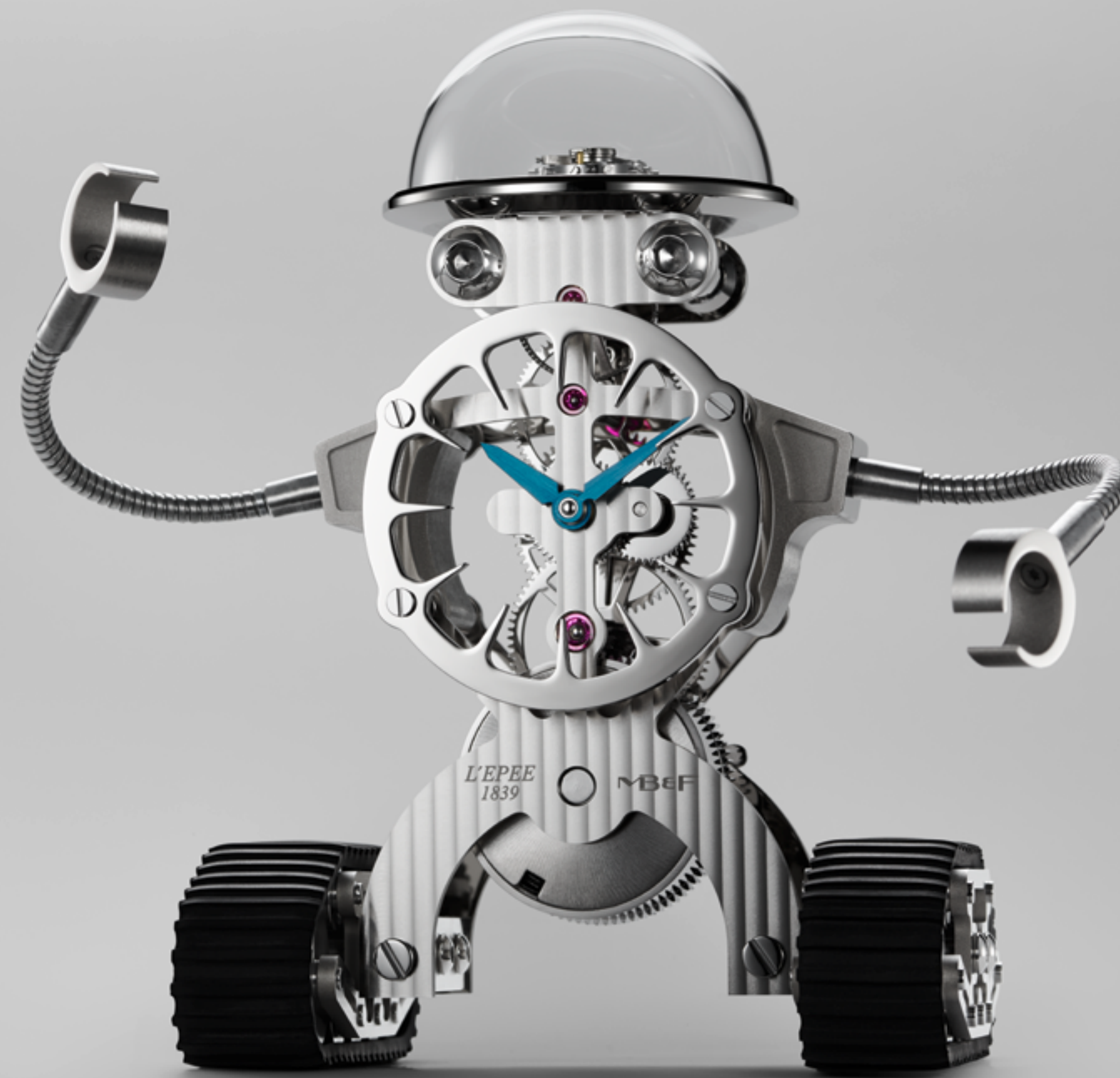
Отделка механизма: узор Côtes de Genève, скашивание кромок, полировка, пескоструйная обработка, круговое и вертикальное зернение, сатинирование

Завод: ключ с двухуровневым гнездом квадратной формы для завода и установки времени с обратной стороны корпуса

ДЛЯ ПОЛУЧЕНИЯ
ДОПОЛНИТЕЛЬНОЙ ИНФОРМАЦИИ,
ПОЖАЛУЙСТА, ОБРАЩАЙТЕСЬ:
CHARRIS YADIGAROGLOU, MB&F SA,
RUE VERDAINE 11, CH-1204 GENEVA,
SWITZERLAND
EMAIL: CY@MBANDF.COM
TEL.: +41 22 508 10 33

WWW.MBANDF.COM

MB&F



SHERMAN PALLADIUM



SHERMAN

THE LITTLE ROBOT WITH A BIG SUPERPOWER

L'ERÉE 1839 – ШВЕЙЦАРСКАЯ МАНУФАКТУРА НОМЕР ОДИН ПО ПРОИЗВОДСТВУ НАСТОЛЬНЫХ ЧАСОВ

Уже более 175 лет L'Érée прочно удерживает позиции в авангарде часовой индустрии. Сегодня это единственная мануфактура в Швейцарии, специализирующаяся на настольных часах класса High-End. Компания L'Érée была основана в 1839 году Огюстом Л'Епе, который открыл свое дело недалеко от французского города Безансон. Изначально он занимался производством музыкальных шкатулок и деталей часов. Наличие фирменного знака L'Érée гарантировало, что все без исключения компоненты механизма изготовлены вручную.

С 1850 года мануфактура является лидером в производстве «платформ спуска» и специализируется на изготовлении регуляторов хода для будильников, настольных и музыкальных часов. Уже в 1877 году она выпускает 24 000 таких спусковых механизмов ежегодно. Постепенно мануфактура утверждается как производитель запатентованных узлов спуска особой конструкции – противоударных, самозапускающихся, с постоянной силой действия, – а также становится основным поставщиком модулей спуска для именитых часовых Домов того времени. Продукция компании L'Érée не раз получала «золото» на международных выставках.

В XX веке L'Érée приобрела известность благодаря своим великолепным настольным часам, которые стали атрибутом влиятельных представителей мировой элиты. Часы именно этой марки французское правительство нередко вручало своим высокопоставленным гостям. В 1976 году, когда в коммерческую эксплуатацию был введен сверхзвуковой самолет «Конкорд», его салон был оснащен настенными часами L'Érée. В 1994 году компания L'Érée в очередной раз продемонстрировала интерес к новейшим технологиям, выпустив самые большие в мире настольные часы с компенсированным маятником – Giant Regulator. Их высота составила 2,2 м, а вес – 1,2 тонны, причем один только механизм весил 120 кг. На создание данной модели ушло 2800 человеко-часов.

Сегодня мануфактура L'Érée располагается в Делемоне, в швейцарской части горного массива Юра. Под руководством исполнительного директора Арно Николя

специалисты L'Érée 1839 разработали уникальную коллекцию настольных часов, включающую широкий ассортимент сложных часов в классическом стиле, моделей с современным дизайном (Le Duel) и авангардистских часов в духе минимализма (La Tour). В часах производства L'Érée реализованы такие сложные функции, как ретроградная секундная стрелка, индикатор запаса хода, вечный календарь, турбийоны и минутные репетиры. Все они полностью разработаны и изготовлены в стенах мануфактуры. Удивительно большой запас хода и великолепная отделка стали фирменной особенностью часовых изделий L'Érée.

КРАТКОЕ СОДЕРЖАНИЕ

«ШЕРМАН» В ДЕТАЛЯХ

ТЕХНИЧЕСКИЕ ХАРАКТЕРИСТИКИ

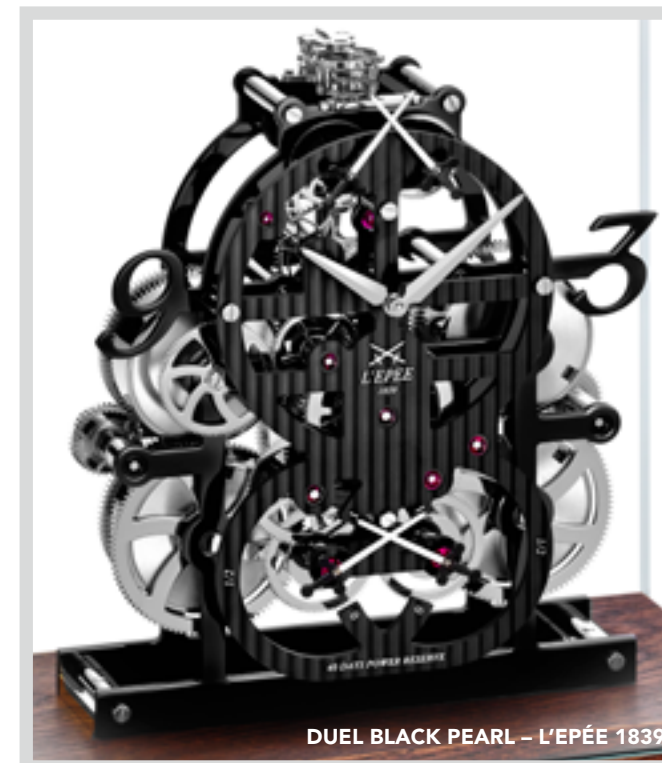
L'ERÉE 1839

MB&F – ГЕНЕЗИС КОНЦЕПТ-ЛАБОРАТОРИИ

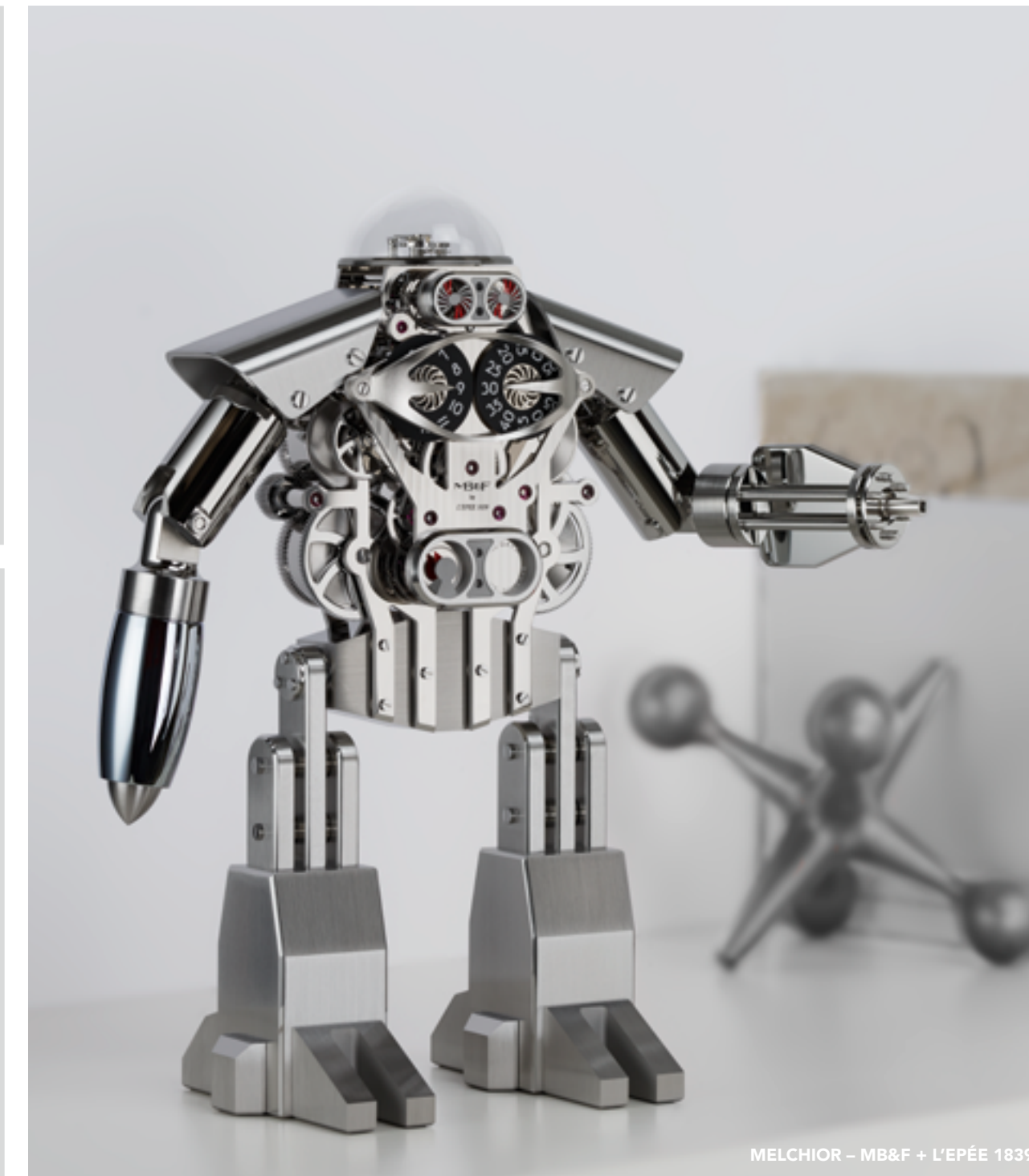
ДЛЯ ПОЛУЧЕНИЯ
ДОПОЛНИТЕЛЬНОЙ ИНФОРМАЦИИ,
ПОЖАЛУЙСТА, ОБРАЩАЙТЕСЬ:
CHARRIS YADIGAROGLOU, MB&F SA,
RUE VERDAINE 11, CH-1204 GENEVA,
SWITZERLAND
EMAIL: CY@MBANDF.COM
TEL.: +41 22 508 10 33



STARFLEETMACHINE – MB&F + L'EPÉE 1839



DUEL BLACK PEARL – L'EPÉE 1839



MELCHIOR – MB&F + L'EPÉE 1839



ARACHNOPHOBIA – MB&F + L'EPÉE 1839



КРАТКОЕ СОДЕРЖАНИЕ

«ШЕРМАН» В ДЕТАЛЯХ

ТЕХНИЧЕСКИЕ ХАРАКТЕРИСТИКИ

L'ÉPÉE 1839

MB&F – ГЕНЕЗИС КОНЦЕПТ-ЛАБОРАТОРИИ

ДЛЯ ПОЛУЧЕНИЯ
ДОПОЛНИТЕЛЬНОЙ ИНФОРМАЦИИ,
ПОЖАЛУЙСТА, ОБРАЩАЙТЕСЬ:
CHARRIS YADIGAROGLOU, MB&F SA,
RUE VERDAINE 11, CH-1204 GENEVA,
SWITZERLAND
EMAIL: CY@MBANDF.COM
TEL.: +41 22 508 10 33

SHERMAN

THE LITTLE ROBOT WITH A BIG SUPERPOWER

MB&F – ГЕНЕЗИС КОНЦЕПТ-ЛАБОРАТОРИИ

10 лет, 11 калибров, многочисленные технические достижения и безграничная креативность

В 2015 году MB&F празднует 10-летний юбилей первой в мире лаборатории, специализирующейся на создании концепт-часов. За эти 10 лет непрерывного творчества было разработано 11 уникальных калибров, которые легли в основу «Часовых машин» (Horological Machine) и «Исторических машин» (Legacy Machine), восторженно встреченных ценителями и обеспечивших бренду MB&F всеобщее признание.

В 2005 году, после 15 лет работы на руководящих постах престижных часовых марок, Максимилиан Бюссер оставил должность управляющего директора в компании Harry Winston и основал бренд MB&F – Maximilian Büsser & Friends. MB&F представляет собой творческую микро-технологическую концепт-лабораторию, которая ежегодно объединяет талантливых профессионалов часового дела с целью проектирования и создания радикально новых концептуальных часов, выпускаемых небольшими сериями. В команды разработчиков входят специалисты, которых Бюссер высоко ценит и с которыми ему приятно работать.

В 2007 году компания MB&F выпускает первую «Часовую машину» – HM1. Ее скульптурный объемный корпус и эффектно декорированный «двигатель» (механизм) задают стандарты для последующих версий – HM2, HM3, HM4, HM5, HM6 и, наконец, HMX. Эти уникальные разработки можно назвать машинами, показывающими время, хотя эта функция не является их прямым предназначением.

В 2011 году компания MB&F представляет коллекцию «Исторических машин» с корпусом круглой формы. Эти более классические – «классические» по меркам MB&F – модели отдают должное традициям часового мастерства XIX века и представляют собой современную интерпретацию сложных часовых механизмов, рожденных в руках величайших часовщиков прошлого и ставших сегодня предметами искусства. За моделями LM1 и LM2 последовала LM101 – первая «машина» MB&F, оснащенная

часовым механизмом собственной разработки. В 2015 году увидела свет модель Legacy Machine Perpetual с полностью интегрированным вечным календарем. MB&F поочередно выпускает экстравагантные варианты «Часовых машин» и новые экземпляры «Исторических машин», навеянные богатым прошлым часового дела.

Помимо «Часовых машин» и «Исторических машин», MB&F совместно со швейцарской компанией Reuge создала три фантастические «Музыкальные машины» (MusicMachine 1, 2 и 3), выпустила необычные настольные часы в форме космической станции (StarfleetMachine) и паука (Arachnophobia), а также две модели часов-роботов – «Мельхиор» и «Шерман».

Достижения компании и ее креативный дух были не раз отмечены престижными наградами. Так, на Женевском Гран-при часового искусства в 2012 году модель MB&F Legacy Machine N°1 получила приз зрительских симпатий (по результатам голосования поклонников часового искусства) и первый приз в категории «Лучшие мужские часы» (по результатам голосования профессионального жюри). На Гран-при 2010 года часы HM4 Thunderbolt от MB&F одержали победу в номинации «Лучшая концепция и дизайн». Наконец, в 2015 году за модель HM6 Space Pirate бренд MB&F получил премию Red Dot: Best of the Best – главную награду международного конкурса Red Dot Awards.

СОДЕРЖАНИЕ ПАПКИ

Нажмите сюда, чтобы перейти к пресс-релизу на других языках и фотографиям изделий (в низком и высоком разрешении)

THE MACHINE



SHERMAN PALLADIUM



SHERMAN GOLD



SHERMAN PALLADIUM TOP



SHERMAN PALLADIUM FACE



SHERMAN PALLADIUM IN SITU



SHERMAN GOLD IN SITU

THE FILM



FOLLOW US ON SOCIAL MEDIA @MBANDF

WWW.MBANDF.COM