

# T-REX

MB&F + L'ÉPÉE 1839



JURASSIC ART



# T-REX

## RÉSUMÉ

Il se dit que l'art se nourrit de l'art, que la créativité évolue et inspire de nouvelles œuvres. C'est assurément le cas pour T-Rex, la 11<sup>e</sup> pièce née de la collaboration entre MB&F et L'Épée 1839, le premier fabricant d'horloges en Suisse.

Avec un visage minimaliste en acier et verre de Murano suspendu entre deux pattes articulées terminées en serres, l'horloge T-Rex ne ressemble que de loin au roi des dinosaures éponyme. L'appellation relève davantage de facteurs qui se révèlent de près, notamment de la confluence de force et de présence dégagée par les lignes tendues des membres. Véritable capsule du temps, le corps sphérique ajouré fait une allusion subliminale et néanmoins appuyée aux os fossilisés qui recèlent tout ce que nous savons de l'ère préhistorique.

Pour indiquer les heures et les minutes, deux fines aiguilles en acier dessinent des arches à partir du centre du cadran en verre de Murano. Derrière, le mouvement à 138 composants de L'Épée 1839 est régulé par un balancier oscillant à 2,5 Hz (18'000 A/h). Une même clé permet d'effectuer la mise à l'heure au centre du cadran et le remontage, jusqu'à 8 jours de réserve de marche, au dos du mouvement.

L'horloge T-Rex a été dévoilée au public un peu plus tôt dans l'année, sous la forme d'une pièce unique personnalisée pour Only Watch, la plus prestigieuse des ventes aux enchères horlogères caritatives. Auparavant, les contributions de MB&F à Only Watch provenaient de collections existantes. Tom & T-Rex, la création destinée à la 8<sup>e</sup> édition, a rompu avec la tradition en inaugurant la collection à laquelle elle appartient. Son nom de baptême indique sa différence: Tom & T-Rex comporte un cavalier représentatif des enfants qui souffrent de la myopathie de Duchenne, bénéficiaires des fonds récoltés par Only Watch.

Le modèle Only Watch a démontré que T-Rex pouvait parfaitement entrer dans un processus de procréation. En remontant plus loin dans le temps, l'horloge trouve son origine dans un objet d'art posé sur le bureau du fondateur de MB&F Maximilian Büsser, une création fantaisiste composée d'une boule de Noël étincelante montée sur des appendices métalliques en forme de pattes d'oiseaux. Le moment venu de

dessiner la co-création qui allait devenir T-Rex, Maximilian Büsser et le designer Maximilian Maertens se sont entendus sur cette base. On ne sait comment, le mélange curieusement stimulant d'éléments organiques et non organiques a fait son chemin dans l'esprit du designer et donné naissance à quelque chose de plus grand, plus fort, plus fantastique... plus MB&F !

Les pattes de T-Rex ont été modélisées à partir de véritables os de Tyrannosaurus Rex: en effet, afin de créer un design le plus réaliste possible, on a pris pour référence des scans en 3D de squelettes de dinosaures fossilisés. Une alternance de surfaces polies et sablées permet à la lumière d'interagir avec les pattes, de sorte que l'animal semble agile et prêt à s'élancer, malgré des articulations immobilisées pour plus de stabilité et un poids total d'environ 2 kg.

Ceux qui apprécient la métaphore verront dans T-Rex une sorte de memento mori, non seulement parce que la pendule évoque un animal disparu depuis longtemps mais aussi parce qu'elle dispose de pattes qui suggèrent que le temps peut nous échapper — avec une apparente rapidité de surcroît ! Mieux vaut agir vite, autant que possible. Vivre sa vie, produire de l'art.

**T-Rex se présente en trois éditions limitées de 100 pièces chacune, avec un cadran en verre de Murano vert, bleu foncé ou rouge.**



## RÉSUMÉ

### INSPIRATION

### MOUVEMENT ET CORPS

### DONNÉES TECHNIQUES

L'ÉPÉE 1839 – MANUFACTURE D'HORLOGES  
LEADER EN SUISSE

MB&F – GENÈSE D'UN LABORATOIRE CONCEPTUEL

POUR DE PLUS AMPLES INFORMATIONS,  
VEUILLEZ CONTACTER:

CHARRIS YADIGAROGLOU

[CY@MBANDF.COM](mailto:CY@MBANDF.COM)

ARNAUD LEGERET

[ARL@MBANDF.COM](mailto:ARL@MBANDF.COM)

MB&F / GENEVA, SWITZERLAND

TEL: +41 22 508 10 38





# T-REX

## INSPIRATION

Puissante et fabuleuse, l'horloge T-Rex a néanmoins été inspirée par un objet fantaisiste et familier, posé sur le bureau du fondateur de MB&F Maximilian Büsser : un bibelot insolite composé d'une boule de Noël perchée sur des pattes d'oiseau. Les races aviaires d'aujourd'hui sont, dit-on, les descendantes des énormes dinosaures d'autrefois, mais le caractère humoristique de la source de T-Rex a nécessité une longue évolution avant de trouver son interprétation.

C'est le designer Maximilian Maertens qui a été l'artisan de la conception de T-Rex, 11<sup>e</sup> fruit de la collaboration entre MB&F et L'Épée 1839. Il a largement été influencé par le film de 1993 Jurassic Park, le premier à l'avoir marqué quand il était enfant. Il explique : « J'ai eu l'idée d'évoquer les dinosaures à un moment où Max (Büsser) s'intéressait particulièrement aux concepts biomécaniques. Nous avons conjugué ces deux sources pour mener une réflexion autour de sa petite sculpture de bureau et nous l'avons poursuivie. »

L'horloge T-Rex a été modélisée à partir d'un véritable squelette de Tyrannosaurus Rex. Maximilian Maertens a analysé des scans en 3D de fossiles afin d'insuffler de l'authenticité dans les proportions et le positionnement des pattes de T-Rex.

Durant le processus de création, Maximilian Maertens a même fait appel à un petit précédent pour mener sa recherche du parfait équilibre entre éléments mécaniques et éléments organiques. « L'histoire a démarré avec des idées puisées dans mes projets antérieurs pour MB&F, avec un pilote parti à la découverte de nouvelles planètes à bord de son vaisseau spatial. Il pourrait être allé si loin dans l'espace que le seul moyen de revenir sur terre aurait été de traverser un trou noir. Cependant, il se serait retrouvé au temps des dinosaures et son vaisseau serait entré en fusion avec un œuf en éclosion. On perçoit les restes du vaisseau dans le corps et le mouvement de la pendule, le dinosaure à travers les pattes. Le trou noir est lui-même présent dans le concept, via le cadran qui plonge vers l'intérieur, au cœur de l'origine du temps. »

## MOUVEMENT ET CORPS

L'horloge T-Rex est animée par un mouvement à 138 composants conçu et fabriqué à l'interne par L'Épée 1839. Les finitions répondent aux plus hauts standards de l'horlogerie suisse traditionnelle. Au sommet du calibre à remontage manuel figure le balancier oscillant à 2,5 Hz (18'000 A/h), clairement visible à travers le corps ajouré. Le remontage, jusqu'à 8 jours de réserve de marche, s'effectue directement via l'axe de barillet placé au dos, la mise à l'heure via le centre du cadran. Une seule clé sert aux deux opérations.

Le cadran de l'horloge T-Rex est composé de verre de Murano, un matériau devenu très familier à MB&F comme à L'Épée 1839, à l'occasion de la réalisation de leur 10<sup>e</sup> co-création Medusa. T-Rex se présente avec des cadrans intensément colorés de vert, bleu foncé ou rouge par des sels métalliques, selon des techniques de soufflage du verre ancestrales.

Composée d'acier inoxydable et de bronze et de laiton plaqués palladium, l'horloge mesure 30 cm de hauteur et pèse environ 2 kg répartis sur deux pattes finement sculptées.



## RÉSUMÉ

### INSPIRATION

### MOUVEMENT ET CORPS

### DONNÉES TECHNIQUES

L'ÉPÉE 1839 – MANUFACTURE D'HORLOGES  
LEADER EN SUISSE

MB&F – GENÈSE D'UN LABORATOIRE CONCEPTUEL

POUR DE PLUS AMPLES INFORMATIONS,  
VEUILLEZ CONTACTER:

CHARRIS YADIGAROGLOU

[CY@MBANDF.COM](mailto:CY@MBANDF.COM)

ARNAUD LEGERET

[ARL@MBANDF.COM](mailto:ARL@MBANDF.COM)

MB&F / GENEVA, SWITZERLAND

TEL: +41 22 508 10 38







# T-REX

---

## TOM & T-REX : DONNÉES TECHNIQUES

---

T-Rex se présente en trois éditions limitées de 100 pièces chacune, avec un cadran en verre de Murano vert, bleu foncé ou rouge.

### AFFICHAGE

Heures et minutes

### TAILLE

Dimensions: 265 mm de hauteur × 258 mm × 178 mm

Nombre total de composants (mouvement + structure): 201

Poids approximatif: 2 kg

### CORPS/STRUCTURE

Cadran: verre de Murano soufflé à la main

Matériaux: acier, laiton palladié et bronze

Finitions: polissage, satinage et sablage

Composants de la structure: 63

### MOTEUR

Mouvement L'Epée 1839, conçu et manufacturé à l'interne

Fréquence: 2,5 Hz / 18'000 A/h

Réserve de marche: 8 jours

Composants du mouvement: 138

Rubis: 17

Réglages: clé unique pour la mise à l'heure (au centre du cadran) et le remontage du mouvement (sur l'axe de barillet au verso)

---

## RÉSUMÉ

### INSPIRATION

### MOUVEMENT ET CORPS

### DONNÉES TECHNIQUES

L'EPÉE 1839 – MANUFACTURE D'HORLOGES  
LEADER EN SUISSE

MB&F – GENÈSE D'UN LABORATOIRE CONCEPTUEL

---

POUR DE PLUS AMPLES INFORMATIONS,  
VEUILLEZ CONTACTER:

CHARRIS YADIGAROGLOU

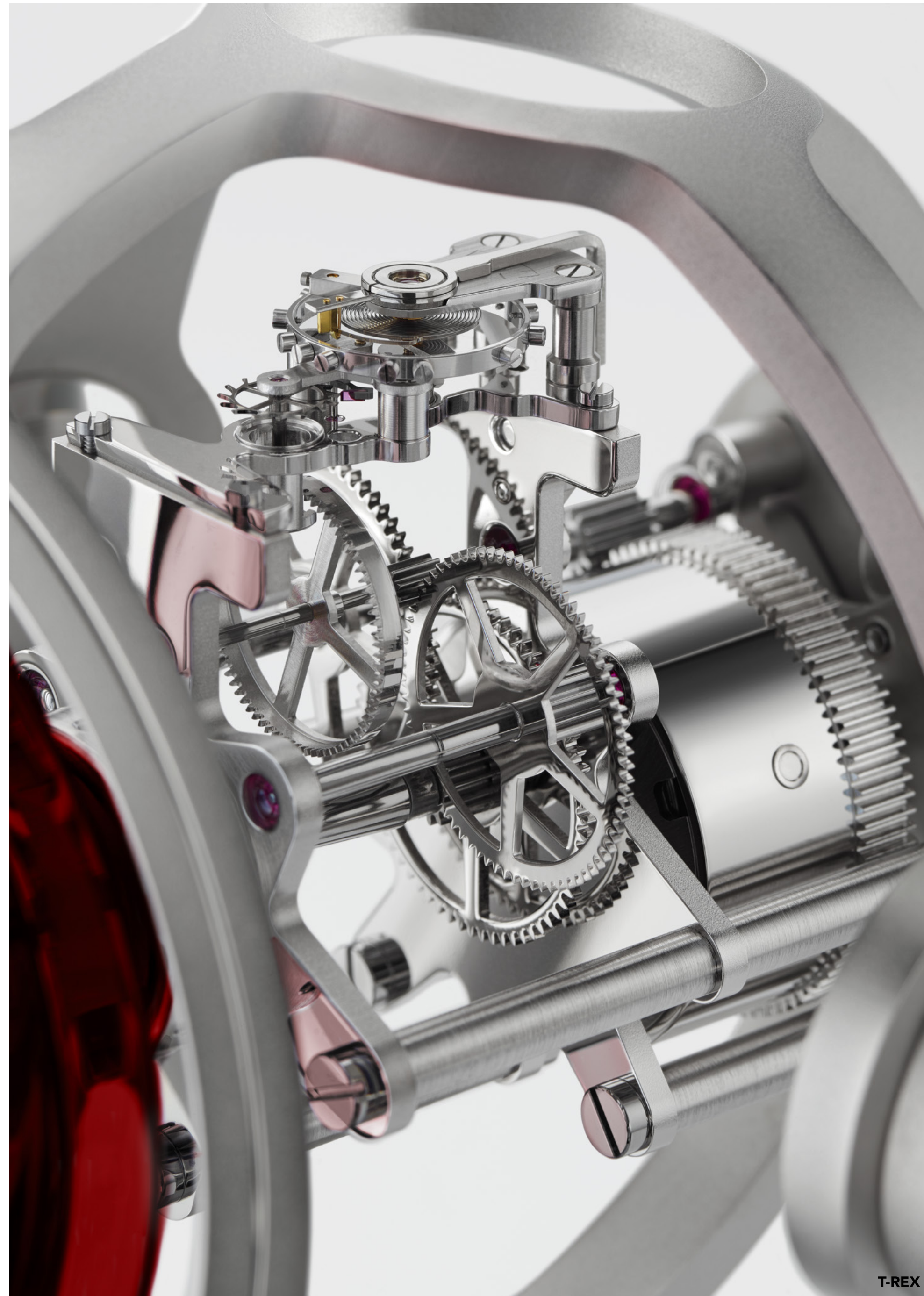
[CY@MBANDF.COM](mailto:CY@MBANDF.COM)

ARNAUD LEGERET

[ARL@MBANDF.COM](mailto:ARL@MBANDF.COM)

MB&F / GENEVA, SWITZERLAND

TEL: +41 22 508 10 38







# T-REX

## L'ÉPÉE 1839 — MANUFACTURE D'HORLOGES LEADER EN SUISSE

L'Épée est une entreprise horlogère de premier plan depuis 175 ans. Aujourd'hui, c'est l'unique manufacture spécialisée dans la production d'horloges haut de gamme en Suisse. Fondée en 1839 par Auguste L'Épée, dans la région de Besançon en France, elle s'est d'abord concentrée sur la fabrication de boîtes à musique et de composants de montres.

A partir de 1850, la manufacture prend une position de leader dans la production d'échappements et elle développe des régulateurs spécifiques pour les réveils, horloges de table et montres musicales. Vers 1877, elle produit 24'000 échappements par an. Elle acquiert une grande réputation et elle dépose de nombreux brevets pour la création d'échappements spéciaux, notamment pour ses systèmes anti-rebattement, auto-démarrant et à force constante. L'Épée est alors le principal fournisseur de plusieurs horlogers célèbres. Elle sera récompensée par de nombreuses médailles d'or dans des expositions internationales.

Au cours du XXe siècle, L'Épée doit l'essentiel de sa renommée à ses remarquables horloges de voyage. Beaucoup associent la marque L'Épée aux personnes influentes et aux hommes de pouvoir. Les membres du gouvernement français offrent volontiers une horloge à leurs invités de marque. En 1976, quand commencent les vols commerciaux de l'avion supersonique Concorde, L'Épée équipe les cabines d'horloges murales qui donnent l'heure aux passagers. En 1994, elle manifeste son goût pour les défis en construisant la plus grande horloge à pendule du monde, le « Régulateur Géant ». Il mesure 2,20 mètres de haut, pèse 1,2 tonne — à lui seul, le mouvement mécanique pèse 120 kilos — et représente le fruit de 2'800 heures de travail.

Actuellement, L'Épée est basée à Delémont, dans les montagnes du Jura suisse. Sous la direction du CEO Arnaud Nicolas, elle a développé une collection d'horloges de table exceptionnelle, comprenant une gamme sophistiquée d'horloges de voyage classiques, des modèles contemporains (Le Duel) et des modèles minimalistes d'avant-garde (La Tour). Les créations L'Épée intègrent des complications comme les secondes rétrogrades, les indicateurs de réserve de marche, les calendriers perpétuels, les tourbillons et les sonneries

— tous conçus et manufacturés à l'interne. Les très grandes réserves de marche et les remarquables finitions sont devenues des signatures de la marque.

### RÉSUMÉ

### INSPIRATION

### MOUVEMENT ET CORPS

### DONNÉES TECHNIQUES

L'ÉPÉE 1839 – MANUFACTURE D'HORLOGES LEADER EN SUISSE

MB&F – GENÈSE D'UN LABORATOIRE CONCEPTUEL

POUR DE PLUS AMPLES INFORMATIONS, VEUILLEZ CONTACTER:

CHARRIS YADIGAROGLOU

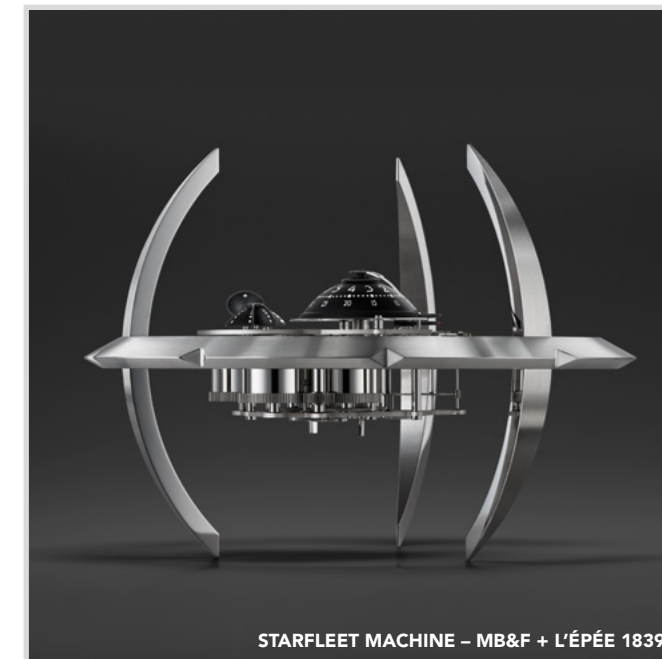
[CY@MBANDF.COM](mailto:CY@MBANDF.COM)

ARNAUD LEGERET

[ARL@MBANDF.COM](mailto:ARL@MBANDF.COM)

MB&F / GENEVA, SWITZERLAND

TEL: +41 22 508 10 38



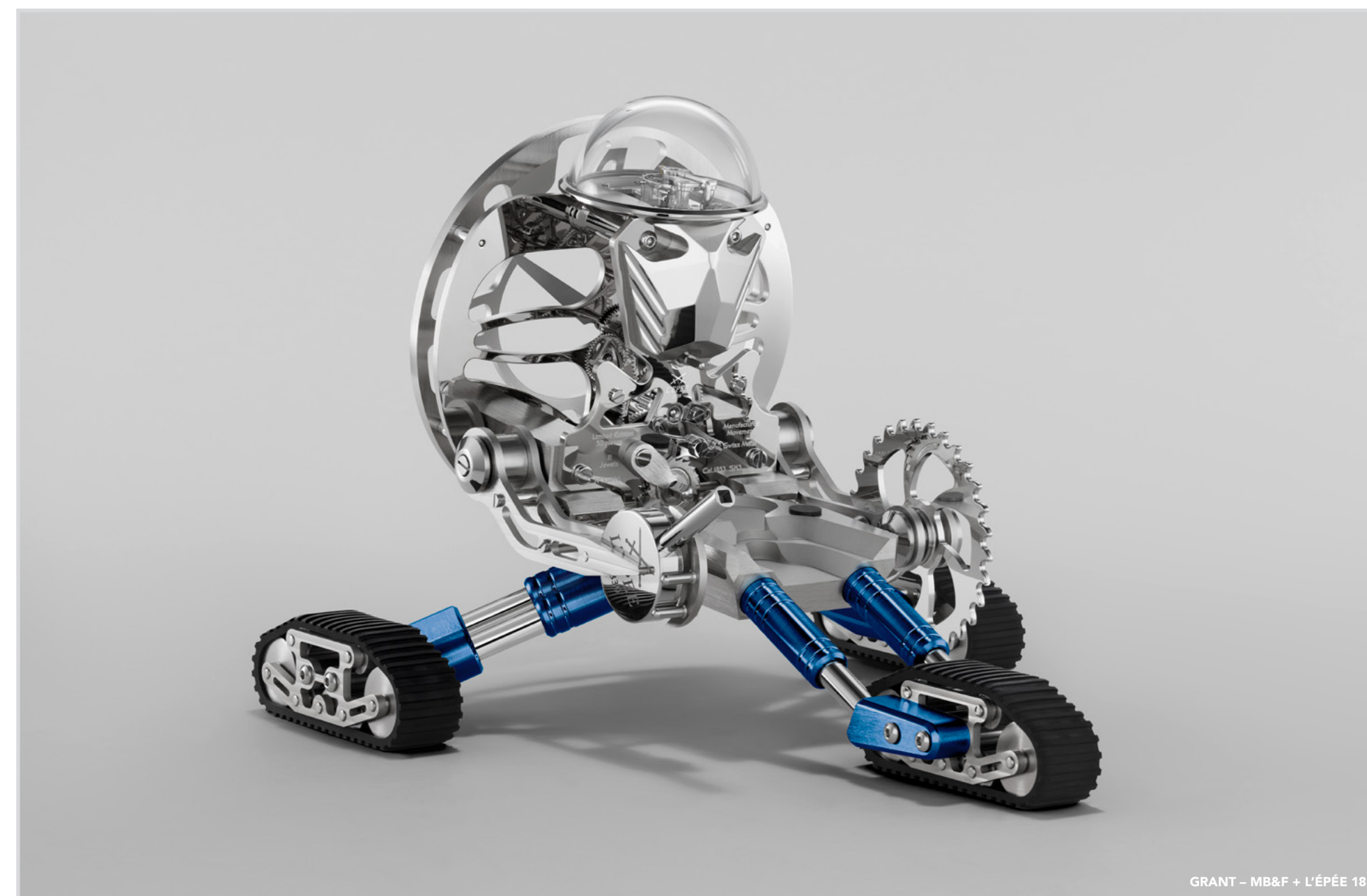
STARFLEET MACHINE – MB&F + L'ÉPÉE 1839



ARACHNOPHOBIA – MB&F + L'ÉPÉE 1839



OCTOPOD – MB&F + L'ÉPÉE 1839



GRANT – MB&F + L'ÉPÉE 1839





## RÉSUMÉ

### INSPIRATION

### MOUVEMENT ET CORPS

### DONNÉES TECHNIQUES

L'ÉPÉE 1839 – MANUFACTURE D'HORLOGES  
LEADER EN SUISSE

MB&F – GENÈSE D'UN LABORATOIRE CONCEPTUEL

POUR DE PLUS AMPLES INFORMATIONS,  
VEUILLEZ CONTACTER:

CHARRIS YADIGAROGLOU

[CY@MBANDF.COM](mailto:CY@MBANDF.COM)

ARNAUD LEGERET

[ARL@MBANDF.COM](mailto:ARL@MBANDF.COM)

MB&F / GENEVA, SWITZERLAND

TEL: +41 22 508 10 38

# T-REX

## MB&F – GENÈSE D'UN LABORATOIRE CONCEPTUEL

2019 aura marqué une 14<sup>ème</sup> année d'hyper-créativité pour MB&F, le tout premier laboratoire conceptuel horloger au monde. Avec 15 calibres hors-normes pour animer les Horological Machines et Legacy Machines applaudies par la critique, MB&F continue de suivre la vision créative d'art cinétique tridimensionnel de son fondateur et directeur artistique Maximilian Büsser.

Après 15 années de management au sein de marques prestigieuses, Maximilian Büsser a quitté son poste de Directeur Général chez Harry Winston pour créer MB&F – Maximilian Büsser & Friends. MB&F est un laboratoire d'art et de micro-mécanique voué à la conception et à la fabrication en petites séries de montres radicales, fruits d'une collaboration entre de brillants professionnels de l'horlogerie dont Maximilian Büsser apprécie le talent et la manière de travailler.

En 2007, MB&F a dévoilé la HM1, sa première Horological Machine. Avec son boîtier sculptural en trois dimensions et son mouvement finement décoré, la HM1 a donné le ton des Horological Machines qui ont suivi – des Machines qui symbolisent le temps plutôt que des Machines qui donnent l'heure. Les Horological Machines ont exploré l'espace (HM2, HM3, HM6), le ciel (HM4, HM9), la route (HM5, HMX, HM8) et l'eau (HM7).

En 2011, MB&F a lancé la collection des Legacy Machines. Ces pièces rondes, plus classiques – classiques pour MB&F – rendent hommage à l'excellence horlogère du XIX<sup>e</sup> siècle, en réinterprétant des complications de grands horlogers novateurs sous la forme d'objets d'art contemporains. Les LM1 et LM2 ont été suivies par la LM101, la première Machine MB&F équipée d'un mouvement entièrement développé à l'interne. La LM Perpetual et la LM Split Escapement sont ensuite venues élargir la collection. A ce jour, MB&F alterne entre Horological Machines résolument anticonformistes et Legacy Machines inspirées par l'histoire. Avec la création de la LM FlyingT, la première Machine dédiée aux femmes, 2019 représente un tournant dans l'histoire de MB&F.

La lettre F représentant les Friends, il était donc naturel pour MB&F de développer des collaborations avec des artistes, des horlogers, des designers et des fabricants admirés. Cela

a mené à la création de deux nouvelles catégories: Performance Art et Co-Créations. Alors que les créations Performance Art sont des pièces MB&F revisitées par une personne externe talentueuse, les Co-Créations ne sont quant à elles pas des montres mais un autre type de machines développées sur la base des idées et des designs MB&F et fabriquées par des Manufactures suisses. Nombreuses de ces Co-Créations sont des horloges créées avec L'Épée 1839, alors que les collaborations avec Reuge et Caran d'Ache proposent d'autres formes d'art mécanique.

Afin de donner à ces machines une place appropriée, Maximilian Büsser a eu l'idée de les présenter dans une galerie d'art aux cotés de diverses formes d'art mécanique créées par d'autres artistes, plutôt que de les présenter dans une boutique traditionnelle. Cela a amené MB&F à créer sa première MB&F M.A.D. Gallery (M.A.D. signifiant Mechanical Art Devices) à Genève, qui a ensuite été suivie par l'ouverture d'autres M.A.D. Galleries à Taipei, Dubaï et Hong Kong.

[WWW.MBANDF.COM](http://WWW.MBANDF.COM)

## CONTENU DU DOSSIER

[Cliquez ici pour accéder au dossier de presse dans les autres langues](#)  
+ toutes les images du produit (basse et haute résolution).

### THE MACHINE



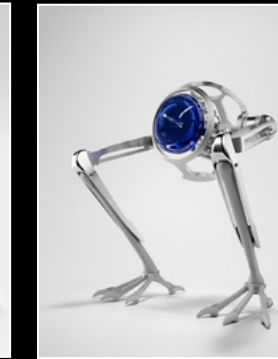
T-REX  
FACE BLUE



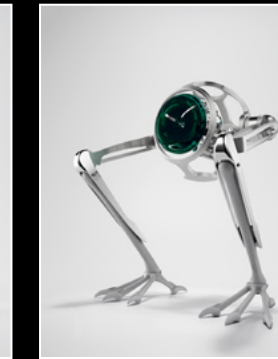
T-REX  
FACE GREEN



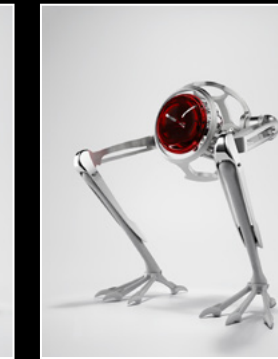
T-REX  
FACE RED



T-REX  
FRONT BLUE



T-REX  
FRONT GREEN



T-REX  
FRONT RED



T-REX  
PROFILE BLUE



T-REX  
PROFILE GREEN



T-REX  
PROFILE RED



T-REX  
ENGINE



T-REX  
IN-SITU 1



T-REX  
IN-SITU 2

### FRIENDS



MAXIMILIAN BÜSSER AND ARNAUD NICOLAS



FOLLOW US ON SOCIAL MEDIA @MBANDF