

T-REX

MB&F + L'EPÉE 1839



JURASSIC ART

T-REX

РЕЗЮМЕ

Многие считают, что искусство порождает искусство: каждый творческий акт становится источником вдохновения для создания других творений. Такое видение превосходно подтверждает модель T-Rex – 11-й совместный проект MB&F и L'Érée 1839, ведущего швейцарского производителя настольных часов.

Благодаря корпусу с минималистским циферблатом из муранского стекла и стали, который подвешен между двумя когтистыми членистыми конечностями, T-Rex напоминает тираннозавра, «короля» динозавров. Название модели определило ключевые особенности ее дизайна, которые сразу же притягивают взгляд, и прежде всего – сочетание мощи и уверенности, воплощенное в полных напряжения опор. Скелетонизированный сферический корпус часов (на ум приходит метафорическая «капсула времени») однозначно отсылает к окаменевшим костям, которым мы обязаны всеми нашими знаниями о доисторических временах.

Тонкие стальные стрелки изогнутой формы в центре циферблата из муранского стекла указывают часы и минуты. Под циферблатом размещается механизм из 138 деталей производства L'Érée 1839, баланс которого работает с частотой 2,5 Гц (18 000 пк/ч). Восьмидневный запас хода часов пополняется вращением ключа с обратной стороны корпуса; настройка времени осуществляется тем же ключом, вставленным в гнездо в центре циферблата.

Премьера T-Rex состоялась немногим ранее в этом же году: модель была изготовлена в единственном экземпляре специально для аукциона Only Watch, самого крупного благотворительного события, объединяющего часовых производителей. Все уникальные часы, уже некогда выпускаемые MB&F для Only Watch, всегда служили продолжением одной из существующих коллекций. Модель Tom & T-Rex, созданная для восьмого по счету аукциона, нарушила эту традицию: MB&F представила через нее свою новую коллекцию. Ее отличие от T-Rex уже чувствовалось в самом названии: часы Tom & T-Rex венчает возница, олицетворяющий ребенка, страдающего от мышечной дистрофии Дюшенна – болезни, на исследование которой направляются вырученные на аукционе средства.

Опыт Only Watch показал, что у T-Rex большие перспективы в плане «продолжения рода». При этом сам тираннозавр-часы появился на свет благодаря

арт-подделке настольных часов Максимилиана Бюссера, основателя MB&F, – причудливой композиции с блестящим елочным шаром на металлической опоре, напоминающей птичьей лапы. Когда было решено запустить новый совместный проект, увенчавшийся созданием модели T-Rex, Бюссер и дизайнер Максимилиан Мартенс взяли за отправную точку именно эту идею. Интригующее сочетание органических и неорганических элементов постепенно зрело в воображении Мартенса, становясь все мощнее и фантастичнее и все больше отвечая духу MB&F.

Для большей правдоподобности конечности тираннозавра были смоделированы методом трехмерного сканирования окаменелых останков настоящего динозавра. Чередование полированной и пескоструйной обработки создает на лапах игру свету, благодаря которой механический динозавр кажется очень проворным и постоянно двигающимся, хотя в реальности он весит около двух килограммов, а его суставы для большей стабильности сделаны неподвижными.

Те, кто склонны во всем находить иносказательность, наверняка увидят в этой модели не только образ давно исчезнувшей рептилии, но и аллюзию на неизбежность вымирания любых тираннозавров. Однако T-Rex – это прежде всего настольные часы на внушительных ногах, кажущихся быстроходными и напоминающими о скоротечности времени. Так что лучше стараться ничего не откладывать и получать удовольствие от жизни и творчества прямо сейчас.

Модель T-Rex предлагается в трех лимитированных версиях по 100 экземпляров в каждой: с циферблатами из муранского стекла зеленого, темно-синего и красного цвета.



РЕЗЮМЕ

ИСТОЧНИКИ ВДОХНОВЕНИЯ

КОРПУС И МЕХАНИЗМ

ТЕХНИЧЕСКИЕ ХАРАКТЕРИСТИКИ

L'ÉRÉE 1839 – ШВЕЙЦАРСКАЯ МАНУФАКТУРА НОМЕР ОДИН ПО ПРОИЗВОДСТВУ НАСТОЛЬНЫХ ЧАСОВ

MB&F – ГЕНЕЗИС КОНЦЕПТ-ЛАБОРАТОРИИ

ДЛЯ ПОЛУЧЕНИЯ ДОПОЛНИТЕЛЬНОЙ ИНФОРМАЦИИ, ПОЖАЛУЙСТА, ОБРАЩАЙТЕСЬ:

CY@MBANDF.COM

ARNAUD LEGERET

ARL@MBANDF.COM

MB&F / GENEVA, SWITZERLAND

TEL: +41 22 508 10 38

T-REX

ИСТОЧНИКИ ВДОХНОВЕНИЯ

Могучий T-Rex выглядит как пришелец из других миров, однако на самом деле он начался с обыденных предметов, хотя и не в обычном сочетании: в свое время письменный стол Максимилиана Бюссера, основателя MB&F, украшала конструкция из елочного шара, поставленного на две птичьи лапы. Считается, что форма лап современных пернатых – это наследие эпохи гигантских динозавров. Однако прошло немало времени, прежде чем образ, начавшийся с забавной безделушки на столе, принял конкретные очертания.

Облик модели T-Rex, 11-го совместного проекта MB&F и L'Érêe 1839, придумал дизайнер Максимилиан Мартенс. Он долго вынашивал эту идею, постепенно созревавшую как в некоем творческом инкубаторе. Фильм «Парк юрского периода» 1993 года оказал огромное влияние на Мартенса. Это был первый фильм, который он увидел в детстве и запомнил на всю жизнь. «Мне хотелось сделать что-нибудь на тему динозавров, а Макс (Бюссер) на тот момент проявлял большой интерес к биомеханическому дизайну. Таким образом, мы объединили эти два источника вдохновения в небольшой настольной скульптуре и развили идею», – поясняет Мартенс.

В ходе работы над своим тираннозавром Мартенс изучил трехмерные модели окаменелых костей настоящего динозавра, с тем чтобы добиться максимальной правдоподобности в пропорциях и положении лап.

Работая над дизайном T-Rex, Мартенс даже придумал небольшую историю, которая способствовала нахождению идеального визуального баланса между механическими и органическими элементами. «Этот сюжет мне подсказали мои предыдущие работы для MB&F, в которых фигурировал пилот, отправившийся на звездолете исследовать новые планеты. В конечном итоге он оказался так далеко от Земли, что попасть домой можно было только пролетев через черную дыру, искривляющую время и пространство. Но в результате он попал на Землю времен динозавров, а его звездолет слился с яйцом, из которого вылуплялся динозавр, и стал с ним одним целым. Вы без труда заметите фрагменты звездного корабля в корпусе и механизме этих часов. Черты динозавра проявились в опорах часов, и даже черная дыра оставила свой след в виде циферблата с переливами к краям и обратно к центру, где рождается время».

КОРПУС И МЕХАНИЗМ

Основу T-Rex составляет механизм из 138 деталей с ручным заводом, разработанный и изготовленный в компании L'Érêe 1839. Его отделка выполнена в соответствии с высшими стандартами традиционного швейцарского часового искусства. В самом вершине механизма расположен баланс, хорошо просматриваемый сквозь скелетонизированный корпус. Его частота равна 2,5 Гц (18 000 пк/ч). Восьмидневный запас хода восполняется непосредственно взводом пружины барабана, размещенного с обратной стороны корпуса, в то время как показания часов и минут настраиваются через гнездо для ключа в центре циферблата. И завод, и настройка времени выполняются одним и тем же ключом.

Циферблат настольных часов T-Rex выполнен из муранского стекла ручной работы. MB&F и L'Érêe 1839 уже накопили большой опыт работы с этим материалом, создавая модель Medusa в рамках их десятого совместного проекта. T-Rex предлагается в трех версиях с циферблатами зеленого, темно-синего и красного цвета. Насыщенный цвет циферблата обусловлен применением вековых техник стеклодувного дела с использованием металлических солей.

Настольные часы T-Rex высотой 30 см изготовлены из стали и латуни и бронзы с палладиевым напылением. Конструкция весом около 2 кг устойчиво стоит на двух опорах в виде тонко исполненных ног.



РЕЗЮМЕ

ИСТОЧНИКИ ВДОХНОВЕНИЯ

КОРПУС И МЕХАНИЗМ

ТЕХНИЧЕСКИЕ ХАРАКТЕРИСТИКИ

L'ÉRÉE 1839 – ШВЕЙЦАРСКАЯ МАНУФАКТУРА НОМЕР ОДИН ПО ПРОИЗВОДСТВУ НАСТОЛЬНЫХ ЧАСОВ
MB&F – ГЕНЕЗИС КОНЦЕПТ-ЛАБОРАТОРИИ

ДЛЯ ПОЛУЧЕНИЯ ДОПОЛНИТЕЛЬНОЙ
ИНФОРМАЦИИ, ПОЖАЛУЙСТА,
ОБРАЩАЙТЕСЬ:
CY@MBANDF.COM
ARNAUD LEGERET
ARL@MBANDF.COM
MB&F / GENEVA, SWITZERLAND
TEL: +41 22 508 10 38





T-REX

T-REX - ТЕХНИЧЕСКИЕ ХАРАКТЕРИСТИКИ

T-Rex предлагается в трех лимитированных версиях по 100 экземпляров в каждой: с циферблатами из муранского стекла зеленого, темно-синего и красного цвета.

ИНДИКАЦИЯ

Часы и минуты

ГАБАРИТЫ

Размеры: 265 мм (высота) × 258 мм × 178 мм

Общее количество деталей (механизм + корпус): 201

Вес: около 2 кг

КОРПУС/ОСНОВА

Циферблат: муранское стекло ручной работы

Материалы: нержавеющая сталь, латунь и бронза с палладиевым напылением

Отделка: полировка, сатинирование и пескоструйная обработка

Детали корпуса: 63

МЕХАНИЗМ

Разработан и изготовлен в компании L'Érèe 1839

Частота баланса: 2,5 Гц (18 000 пк/ч)

Запас хода: 8 дней

Детали механизма: 138

Камни: 17

Установка времени: заводной ключ используется для установки времени (вставляется в отверстие центре циферблата) и для завода часового механизма (надевается на вал заводного барабана сзади)

РЕЗЮМЕ

ИСТОЧНИКИ ВДОХНОВЕНИЯ

КОРПУС И МЕХАНИЗМ

ТЕХНИЧЕСКИЕ ХАРАКТЕРИСТИКИ

L'ÉRÉE 1839 – ШВЕЙЦАРСКАЯ МАНУФАКТУРА НОМЕР
ОДИН ПО ПРОИЗВОДСТВУ НАСТОЛЬНЫХ ЧАСОВ

MB&F – ГЕНЕЗИС КОНЦЕПТ-ЛАБОРАТОРИИ

ДЛЯ ПОЛУЧЕНИЯ ДОПОЛНИТЕЛЬНОЙ
ИНФОРМАЦИИ, ПОЖАЛУЙСТА,
ОБРАЩАЙТЕСЬ:

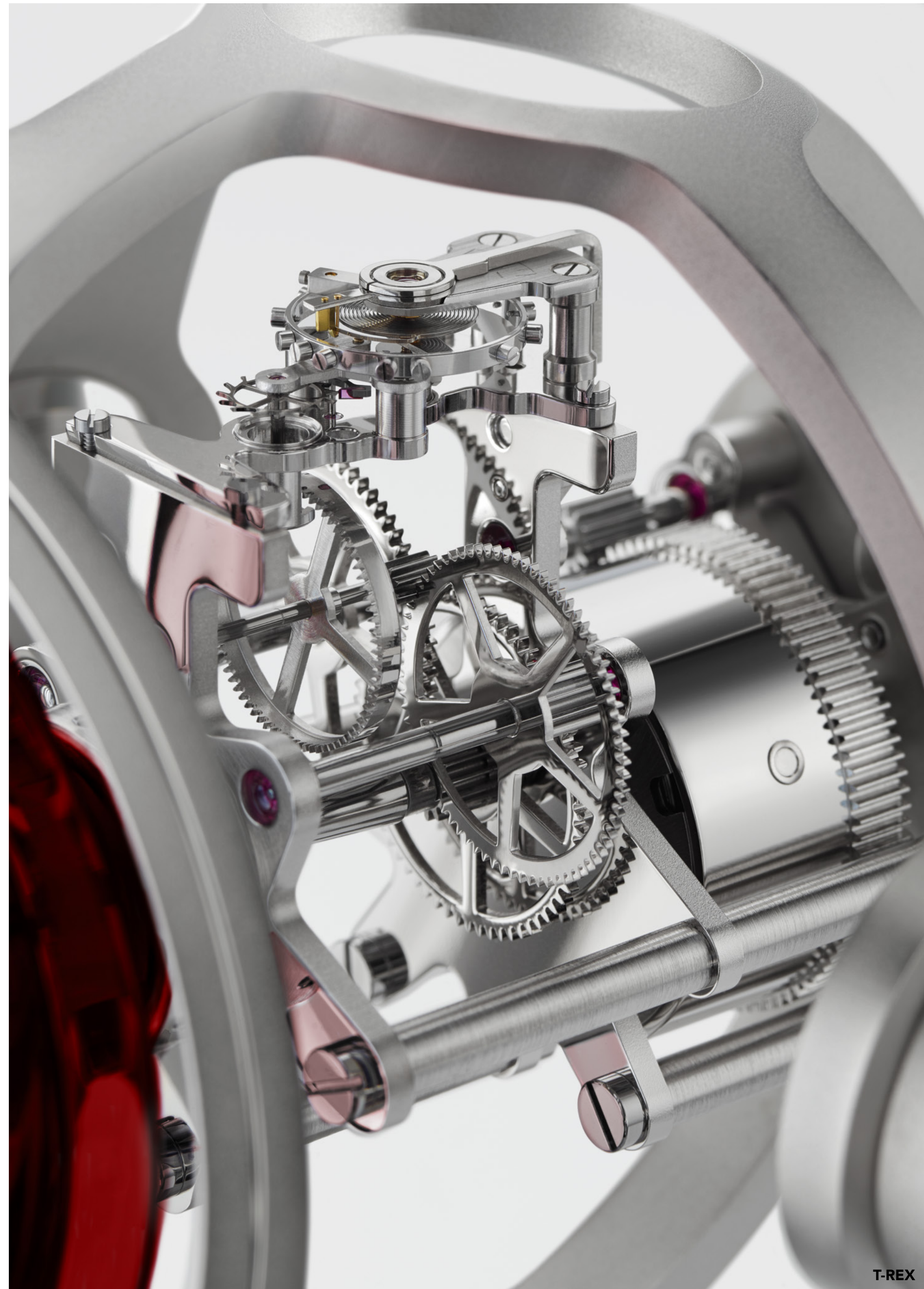
CY@MBANDF.COM

ARNAUD LEGERET

ARL@MBANDF.COM

MB&F / GENEVA, SWITZERLAND

TEL: +41 22 508 10 38





T-REX

Л'ЕРЕЕ 1839 – ШВЕЙЦАРСКАЯ МАНУФАКТУРА НОМЕР ОДИН ПО ПРОИЗВОДСТВУ НАСТОЛЬНЫХ ЧАСОВ

Уже более 175 лет Л'Ерее прочно удерживает позиции в авангарде часовой индустрии. Сегодня это единственная мануфактура в Швейцарии, специализирующаяся на настольных часах класса High-End. Компания Л'Ерее была основана в 1839 году Огюстом Л'Епе, который открыл свое дело недалеко от французского города Безансон. Изначально он занимался производством музыкальных шкатулок и деталей часов. Наличие фирменного знака Л'Ерее гарантировало, что все без исключения компоненты механизма изготовлены вручную.

С 1850 года мануфактура является лидером в производстве «платформ спуска» и специализируется на изготовлении регуляторов хода для будильников, настольных и музыкальных часов. Уже в 1877 году она выпускает 24 000 таких спусковых механизмов ежегодно. Постепенно мануфактура утверждается как производитель запатентованных узлов спуска особой конструкции – противоударных, самозапускающихся, с постоянной силой действия, – а также становится основным поставщиком модулей спуска для именитых часовых Домов того времени. Продукция компании Л'Ерее не раз получала «золото» на международных выставках.

В XX веке Л'Ерее приобрела известность благодаря своим великолепным настольным часам, которые стали атрибутом влиятельных представителей мировой элиты. Часы именно этой марки французское правительство нередко вручало своим высокопоставленным гостям. В 1976 году, когда в коммерческую эксплуатацию был введен сверхзвуковой самолет «Конкорд», его салон был оснащен настенными часами Л'Ерее. В 1994 году компания Л'Ерее в очередной раз продемонстрировала интерес к новейшим технологиям, выпустив самые большие в мире настольные часы с компенсированным маятником – Giant Regulator. Их высота составила 2,2 м, а вес – 1,2 тонны, причем один только механизм весил 120 кг. На создание данной модели ушло 2800 человеко-часов.

Сегодня мануфактура Л'Ерее располагается в Делемоне, в швейцарской части горного массива Юра. Под руководством исполнительного директора Арно Николя специалисты Л'Ерее 1839 разработали уникальную коллекцию настольных часов, включающую широкий ассортимент сложных часов в классическом стиле, моделей с современным дизайном (Le Duel) и авангардистских часов в духе минимализма (La Tour). В

часах производства Л'Ерее реализованы такие сложные функции, как ретроградная секундная стрелка, индикатор запаса хода, вечный календарь, турбийоны и минутные репетиры. Все они полностью разработаны и изготовлены в стенах мануфактуры. Удивительно большой запас хода и великолепная отделка стали фирменной особенностью часовых изделий Л'Ерее.



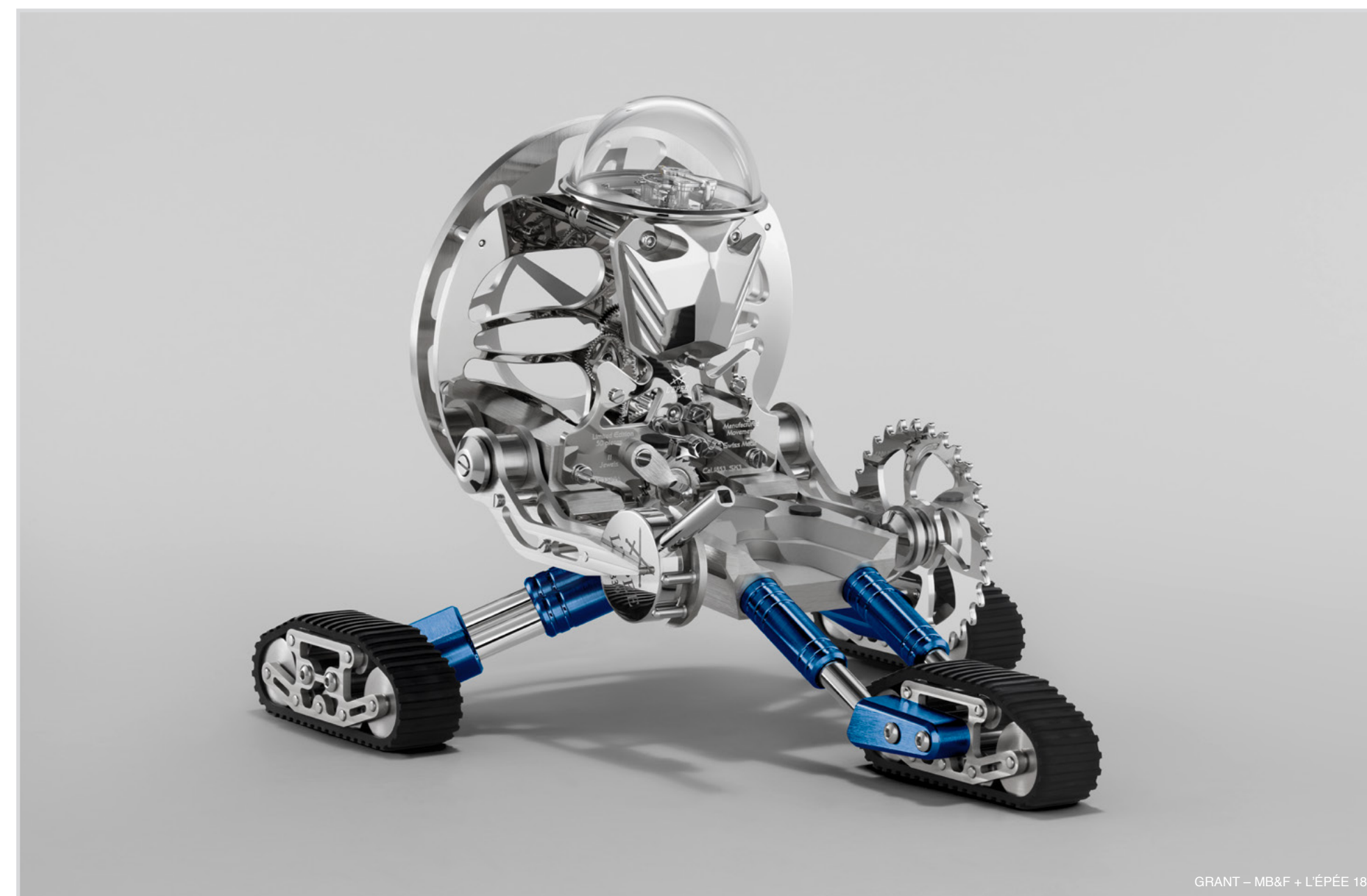
STARFLEET MACHINE – MB&F + L'ÉPÉE 1839



ARACHNOPHOBIA – MB&F + L'ÉPÉE 1839



OCTOPOD – MB&F + L'ÉPÉE 1839



GRANT – MB&F + L'ÉPÉE 1839

РЕЗЮМЕ

ИСТОЧНИКИ ВДОХНОВЕНИЯ

КОРПУС И МЕХАНИЗМ

ТЕХНИЧЕСКИЕ ХАРАКТЕРИСТИКИ

Л'ЕРЕЕ 1839 – ШВЕЙЦАРСКАЯ МАНУФАКТУРА НОМЕР ОДИН ПО ПРОИЗВОДСТВУ НАСТОЛЬНЫХ ЧАСОВ
MB&F – ГЕНЕЗИС КОНЦЕПТ-ЛАБОРАТОРИИ

ДЛЯ ПОЛУЧЕНИЯ ДОПОЛНИТЕЛЬНОЙ
ИНФОРМАЦИИ, ПОЖАЛУЙСТА,
ОБРАЩАЙТЕСЬ:
CY@MBANDF.COM
ARNAUD LEGERET
ARL@MBANDF.COM
MB&F / GENEVA, SWITZERLAND
TEL: +41 22 508 10 38



T-REX

MB&F – ГЕНЕЗИС КОНЦЕПТ-ЛАБОРАТОРИИ

В 2019 году исполнилось 14 лет с момента создания MB&F – первой в мире лаборатории, специализирующейся на создании концепт-часов. За этот короткий, но неимоверно творческий период было разработано 16 уникальных калибров, которые легли в основу восторженно встреченных экспертами «Часовых машин» и «Исторических машин». Сегодня MB&F продолжает воплощать в жизнь замысел Максимилиана Бюссера: создавать трехмерные произведения кинетического искусства, переосмысливающие традиции часового мастерства.

В 2005 году, после 15 лет работы на руководящих постах престижных часовых марок, Максимилиан Бюссер оставил должность управляющего директора в компании Harry Winston и основал бренд MB&F – Maximilian Büsser & Friends. MB&F представляет собой творческую микротехнологическую концепт-лабораторию, которая ежегодно объединяет талантливых профессионалов часового дела с целью проектирования и создания радикально новых концептуальных часов, выпускаемых небольшими сериями. В команды разработчиков входят специалисты, которых Бюссер высоко ценит и с которыми ему приятно работать.

В 2007 году MB&F выпускает свою первую «Часовую машину» – HM1. Ее скульптурный объемный корпус и эффектно декорированный «двигатель» задают стандарты для последующих версий. Эти уникальные разработки, которые можно назвать машинами, показывающими время – хотя данная функция не является их прямым предназначением, – покорили космос (HM2, HM3, HM6), бороздили небо (HM4, HM9), колесили дороги (HM5, HMX, HM8) и исследовали морские глубины (HM7).

В 2011 году MB&F представляет коллекцию «Исторических машин» с корпусом круглой формы. Эти более классические – «классические» по меркам MB&F – модели отдают должное традициям часового мастерства XIX века и представляют собой современную интерпретацию сложных часовых механизмов, рожденных в руках величайших часовщиков прошлого. За моделями LM1 и LM2 последовала LM101 – первая «машина» MB&F, оснащенная часовым механизмом собственной разработки, а затем серию дополнили LM Perpetual и LM Split Escapement. MB&F поочередно выпускает современные экстравагантные варианты «Часовых машин» и новые экземпляры «Исторических машин», навеянные богатым прошлым часового дела. 2019 год стал поворотным в истории MB&F благодаря

выпуску модели LM FlyingT – первой часовой «машины», адресованной представительницам прекрасного пола.

Поскольку «F» в названии бренда означает «Friends» – «друзья», неудивительно, что MB&F с самого начала активно сотрудничает с дизайнерами, часовщиками и производителями, которых ценит основатель компании. Так было положено начало двум новым линиям: Performance Art и Co-creation. Коллекцию Performance Art составляют «машины» MB&F, переосмысленные каким-либо талантливым партнером бренда, в то время как Co-creation – это даже не наручные часы, а самые разные устройства, сконструированные и изготовленные именитыми швейцарскими производителями на основе идей и дизайнерских разработок MB&F. Многие из них – в частности настольные часы, создаваемые при участии L'Épée 1839, – показывают время, но, например, модели совместного производства с компаниями Reuge и Caran d'Ache, относятся к совсем другим формам механического искусства.

Чтобы продемонстрировать свои «машины» подobaющим образом, Бюссер решил воспользоваться не обычными витринами, а специальной арт-галереей, где бы они соседствовали с творениями других авторов, работающих в жанре механического искусства. Именно так в Женеве появилась первая собственная галерея MB&F – M.A.D. Gallery (аббревиатура M.A.D образована от Mechanical Art Devices). Впоследствии аналогичные галереи открыли свои двери в Дубае, Тайбэе и Гонконге.

Достижения компании были не раз отмечены престижными наградами. Достаточно упомянуть четыре высшие награды, полученные на женевском Гран-при часового искусства: в 2016 году приз за лучшие часы с календарем (модель LM Perpetual); в 2012 году приз зрительских симпатий, присуждаемый по результатам голосования поклонников часового искусства, и приз за лучшие мужские часы, присуждаемый профессиональным жюри (оба за модель Legacy Machine No.1). На Гран-при 2010 года в номинации «Лучшая концепция и дизайн» победу одержали часы HM4 Thunderbolt от MB&F. Наконец, в 2015 году за модель HM6 Space Pirate бренд MB&F получил премию Red Dot: Best of the Best – главную награду международного конкурса Red Dot Awards.

СОДЕРЖАНИЕ ПАПКИ

[Нажмите сюда, чтобы перейти к пресс-релизу на других языках и фотографиям изделий \(в низком и высоком разрешении\)](#)

THE MACHINE



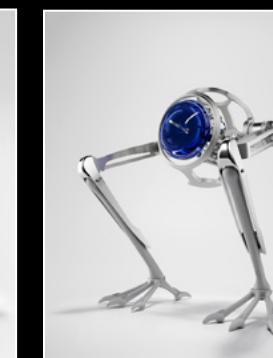
T-REX
FACE BLUE



T-REX
FACE GREEN



T-REX
FACE RED



T-REX
FRONT BLUE



T-REX
FRONT GREEN



T-REX
FRONT RED



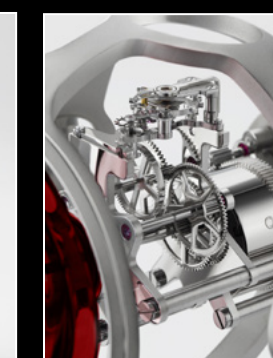
T-REX
PROFILE BLUE



T-REX
PROFILE GREEN



T-REX
PROFILE RED



T-REX
ENGINE



T-REX
IN-SITU 1



T-REX
IN-SITU 2

FRIENDS



MAXIMILIAN BÜSSER AND ARNAUD NICOLAS

РЕЗЮМЕ

ИСТОЧНИКИ ВДОХНОВЕНИЯ

КОРПУС И МЕХАНИЗМ

ТЕХНИЧЕСКИЕ ХАРАКТЕРИСТИКИ

L'ÉPÉE 1839 – ШВЕЙЦАРСКАЯ МАНУФАКТУРА НОМЕР
ОДИН ПО ПРОИЗВОДСТВУ НАСТОЛЬНЫХ ЧАСОВ

MB&F – ГЕНЕЗИС КОНЦЕПТ-ЛАБОРАТОРИИ

ДЛЯ ПОЛУЧЕНИЯ ДОПОЛНИТЕЛЬНОЙ
ИНФОРМАЦИИ, ПОЖАЛУЙСТА,
ОБРАЩАЙТЕСЬ:

CY@MBANDF.COM

[ARNAUD LEGERET](mailto:ARNAUD.LEGERET@MBANDF.COM)

ARL@MBANDF.COM

MB&F / GENEVA, SWITZERLAND

TEL: +41 22 508 10 38