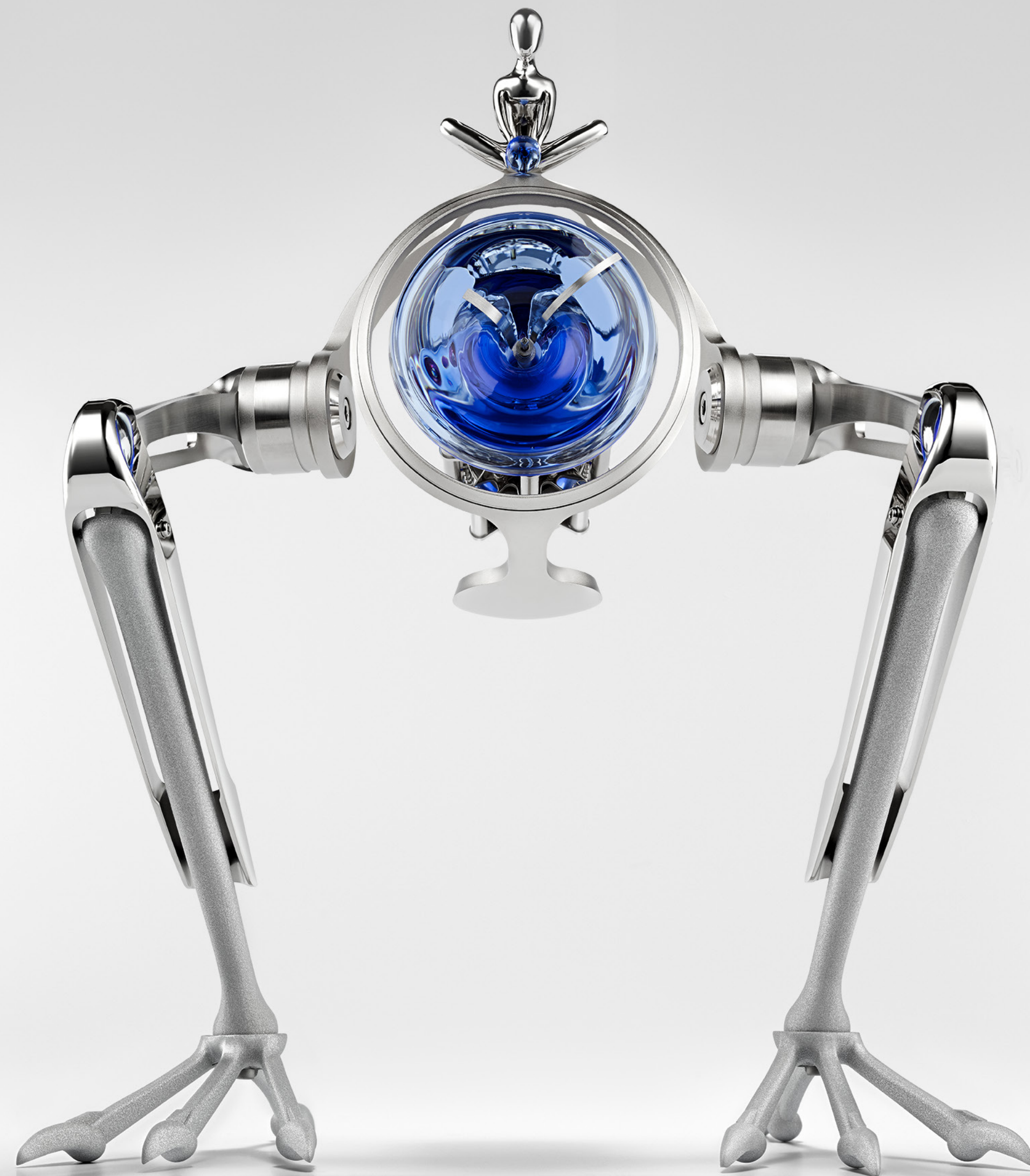
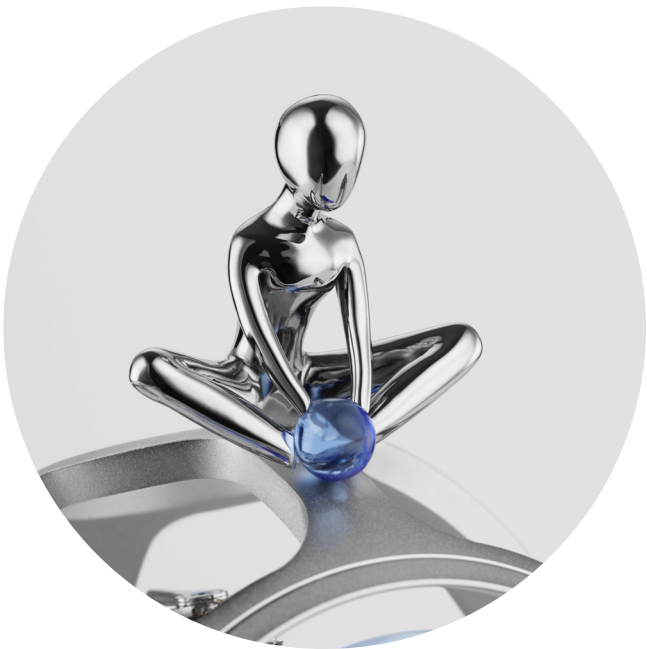


TOM & T-REX

ONLYWATCH

MB&F + L'ÉPÉE 1839





简介

更多TOM & T-REX的信息

ONLY WATCH

TOM & T-REX：技术规格

L'ÉPÉE 1839 — 瑞士穩居龍頭地位的時鐘製作廠

MB&F：概念实验室的创始

如需了解更多信息，请联系：

CHARRIS YADIGAROGLOU,
MB&F SA , RUE VERDAINE 11,
CH-1204 GENEVA, SWITZERLAND

电子邮箱: CY@MBANDF.COM

电话: +41 22 508 10 33

TOM & T-REX

MB&F + L'ÉPÉE FOR ONLY WATCH

简介

全球最引人注目的慈善腕表拍卖会Only Watch于2019年进入第八届，持续唤起公众对杜氏肌营养不良症的认识，并寻求这种主要以男童为染病对象的遗传疾病的治疗对策。MB&F第五度参与Only Watch慈善拍卖会，捐出一件作品进行义卖，以支持摩纳哥对抗进行性肌萎缩症协会（Association Monégasque contre les Myopathies）。

MB&F之前为Only Watch制作的所有Machines作品，都是来自既有系列的独一单件作品，并在其中纳入与慈善拍卖相关的视觉元素。针对2019年的Only Watch，MB&F和L'Épée做出前所未有的尝试，捐出一款之前从未发表过的作品，从而突出慈善拍卖的非凡意义。

“Tom & T-Rex”将成为MB&F与L'Épée 1839携手共创的第一款、同时也是独一无二的一款T-Rex时钟，其正式发行版预计在2019年8月底上市。

这款“Tom & T-Rex”与后续主要的T-Rex系列究竟有什么区别呢？一名男童形貌的雕塑被置于一只动物的头上，形成人头兽身组合：MB&F和L'Épée将这名霸王龙骑手命名为Tom；他是这只可怕坐骑的同伴，同时也是守护者。

Tom的设计刻意体现了生活受到杜氏肌营养不良症影响的儿童：这种退化性疾病会导致基本的运动功能逐渐丧失，包括行走能力。在清醒的日子里，Tom受制于一个处处与他为敌的现实；而在T-Rex里，他与霸王龙结为好友，依傍着它在天马行空的想象世界里四处冒险。这位盘腿的骑手身高仅4.3厘米，不到体长26.5厘米的霸王龙的五分之一；在现实中，霸王龙的视线能轻而易举地看到普通公寓的二楼。Tom盘起双腿，呈现出一个青春、淡定而又脆弱的姿态。他凝视双手捧着的一枚透明蓝色穆拉诺玻璃珠，也许正在想象另一个不同的世界...

儿童向来拥有丰沛的想象力，特别是那些受到疾病或残疾牵绊的孩子。霸王龙为童稚之心开启了遁世大门，带着它的小同伴前往奇幻王国，那里生活着步伐足以撼动大地的巨大恐龙，但它会用自己凶猛、能环顾四周的机器眼球守护小主人。这枚“眼球”是由手工吹制的穆拉诺玻璃制成，同时也具备时钟功能：通过半环形部件核心驱动两枚弧形指针，用以指示小时和分钟。

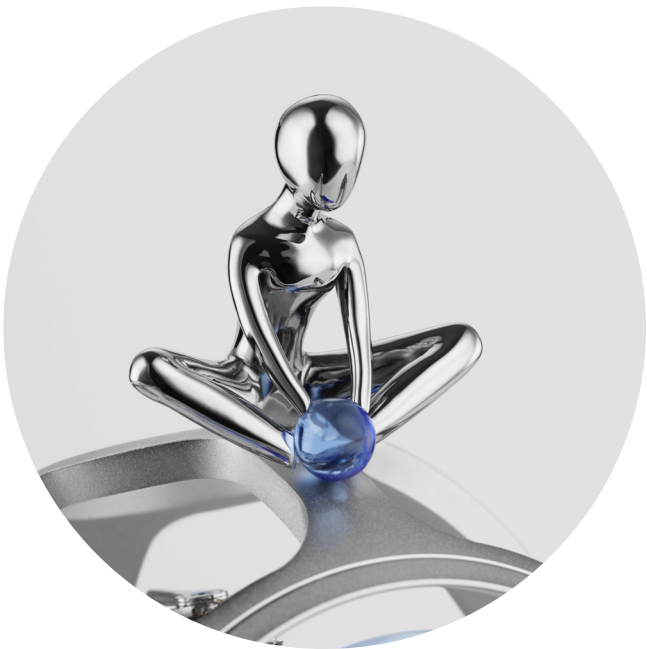
T-Rex暗喻陪伴病童度过日常生活的各种要素，例如滋润心灵的奇思妙想，以及有朝一日终将如久旱甘霖般找到治愈方法的科学进展。种种象征性元素乍看之下无疑令人感到惊讶，但它们却都是根据机械时钟的本质——加以具象化，并按照最高品质的制表传统打造而成。时钟内部搭载L'Épée 1839完全自主设计和制造的手动上链机械机芯，由201个精心加工的部件组成：小时和分钟是由振频2.5赫兹（每小时振动18,000次）的平衡摆轮调节，其动力来自动力储存长达8天的单发条盒。将钥匙插入穆拉诺玻璃钟盘中央，即可进行时间设置；而上链同样是由这把钥匙从机芯背部完成，以维持时钟的动力储存能力。

T-Rex主要是由镀钯黄铜、青铜、不锈钢和穆拉诺玻璃制成，在落实大胆设计的过程中，如何拿捏材料刚性与脆弱的反差对比，就成了最大的挑战。尽管霸王龙的腿部关节采用完全固定的方式，但姿态却刻意营造出活力和动感。喷砂和抛光表面的交互运用，引领光线与霸王龙的身躯相互映照，使得时钟看起来加倍轻盈、灵巧，似乎已经准备好带领它的小乘客一同，奔向一片再也没有病痛的乐土。



TOM & T-REX

WWW.MBANDF.COM



简介

更多TOM & T-REX的信息

ONLY WATCH

TOM & T-REX：技术规格

L'ÉPÉE 1839 — 瑞士穩居龍頭地位的時鐘製作廠

MB&F：概念实验室的创始

如需了解更多信息，请联系：

CHARRIS YADIGAROGLOU,
MB&F SA , RUE VERDAINE 11,
CH-1204 GENEVA, SWITZERLAND

电子邮箱: CY@MBANDF.COM

电话: +41 22 508 10 33

TOM & T-REX

MB&F + L'ÉPÉE FOR ONLY WATCH

更多TOM & T-REX的信息

Tom & T-Rex是为Only Watch慈善拍卖创作的单件独一无二作品，也是预计在2019年秋季正式面世的T-Rex主系列中的首件作品（尽管设计上会有所不同）。

T-Rex系列与MB & F旗下所有的时钟一样，都是与瑞士首屈一指的钟表制造商L'Epée 1839合作的结晶。在MB & F和L'Epée联名制作的10款时钟当中，T-Rex的设计最接近取材自动物王国的时钟款式，例如Octopod或Arachnophobia。而在使用穆拉诺彩色玻璃这一点上，它则最接近Medusa。从设计概念上来看，构成T-Rex主体的感知机器全景“眼球”，则让这款时钟更接近Balthazar、Melchior和Sherman机器人兄弟。

T-Rex的双足是直接参考真实的霸王龙骨骼模型而成，并使用恐龙骨骼化石的3D扫描作为参考，能在最终设计时营造出逼真感。

Tom & T-Rex秉持MB&F参与历届Only Watch的一贯精神，拥有与慈善拍卖及其诉求紧密相连的巧思设计。镀钽黄铜打造的骑手被塑造成一名男孩的形象，他的手中则捧着一颗神秘的浅蓝色穆拉诺玻璃珠。

同样采用手工吹制穆拉诺玻璃制成的，是形成霸王龙“眼球”的半环形钟盘。“Only Watch”的单件作品使用浅蓝色穆拉诺有色玻璃；后续面世的系列作品则将采用红色、深蓝色和绿色等穆拉诺玻璃组件。

霸王龙跳动的的心脏是一枚拥有138个组件的机芯，包括振频2.5赫兹（每小时振动18,000次）的平衡摆轮。将钥匙插入穆拉诺玻璃钟盘中央即可进行时间设置，而上链同样是由这把钥匙从机芯背部完成，以维持时钟的八日动力储存能力。

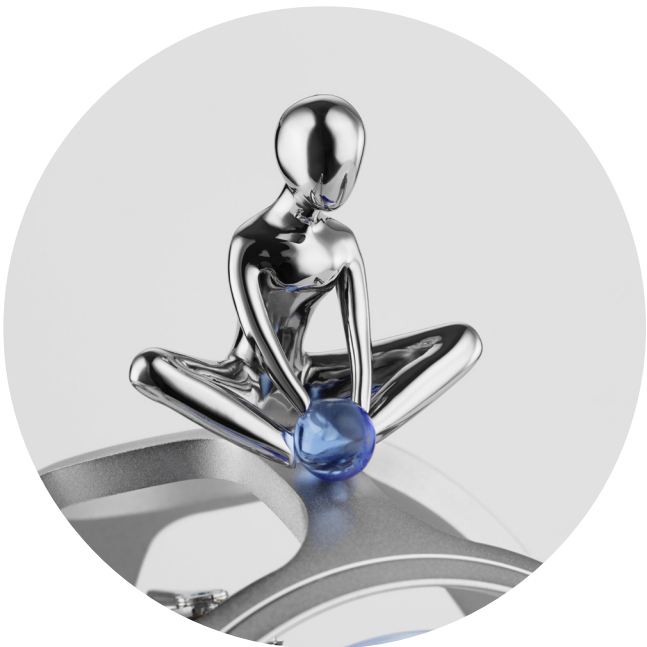
ONLY WATCH

在摩纳哥阿尔伯特二世亲王（Prince Albert II）的号召下，摩纳哥对抗进行性肌萎缩症协会（Association Monégasque contre les Myopathies）自2005年开始，开办两年一度的Only Watch慈善活动，专门拍卖独一无二の時计作品。拍卖所得款项将用于肌肉神经疾病的治疗与救治，特别是杜氏肌营养不良症。截至目前为止，历来举办的七次拍卖会已经募得超过4000万欧元。

2019年的Only Watch活动将在日内瓦举行，这是该地第三度承办此项拍卖会。在拍卖之前，准备拍卖的系列腕表会先在世界各地做巡回展出，从摩纳哥游艇展出发（2019年9月25至28日），然后前往亚洲、中东、美国，最后返回欧洲。

2019年的Only Watch将在11月9日周六举行，同时也将是第二次借重佳士得拍卖公司的经验和专业，来呈现这场全球久负盛名的钟表界慈善盛会。





简介

更多TOM & T-REX的信息

ONLY WATCH

TOM & T-REX：技术规格

L'ÉPÉE 1839 — 瑞士穩居龍頭地位的時鐘製作廠

MB&F：概念实验室的创始

TOM & T-REX

MB&F + L'ÉPÉE FOR ONLY WATCH

Tom & T-Rex：技术规格

“Tom & T-Rex”是为2019年Only Watch慈善拍卖所创作的单件独一作品。

T-Rex系列限量版随后将于2019年8月底推出。

显示

时、分显示

大小

尺寸：308毫米（高）x 258毫米 x 178毫米

整体组件（机芯+主体）：201

重量：约2公斤

主体／结构

表盘和玻璃：穆拉诺手工吹制玻璃

材质：不锈钢、镀钯黄铜和青铜

精工修饰：抛光、缎面打磨和喷砂

主体组件：63

动力

L'Épée 1839自行设计和制造的机芯

摆频：2.5赫兹/每小时18,000次

动力储存：8日

机芯组件：138

宝石数：17

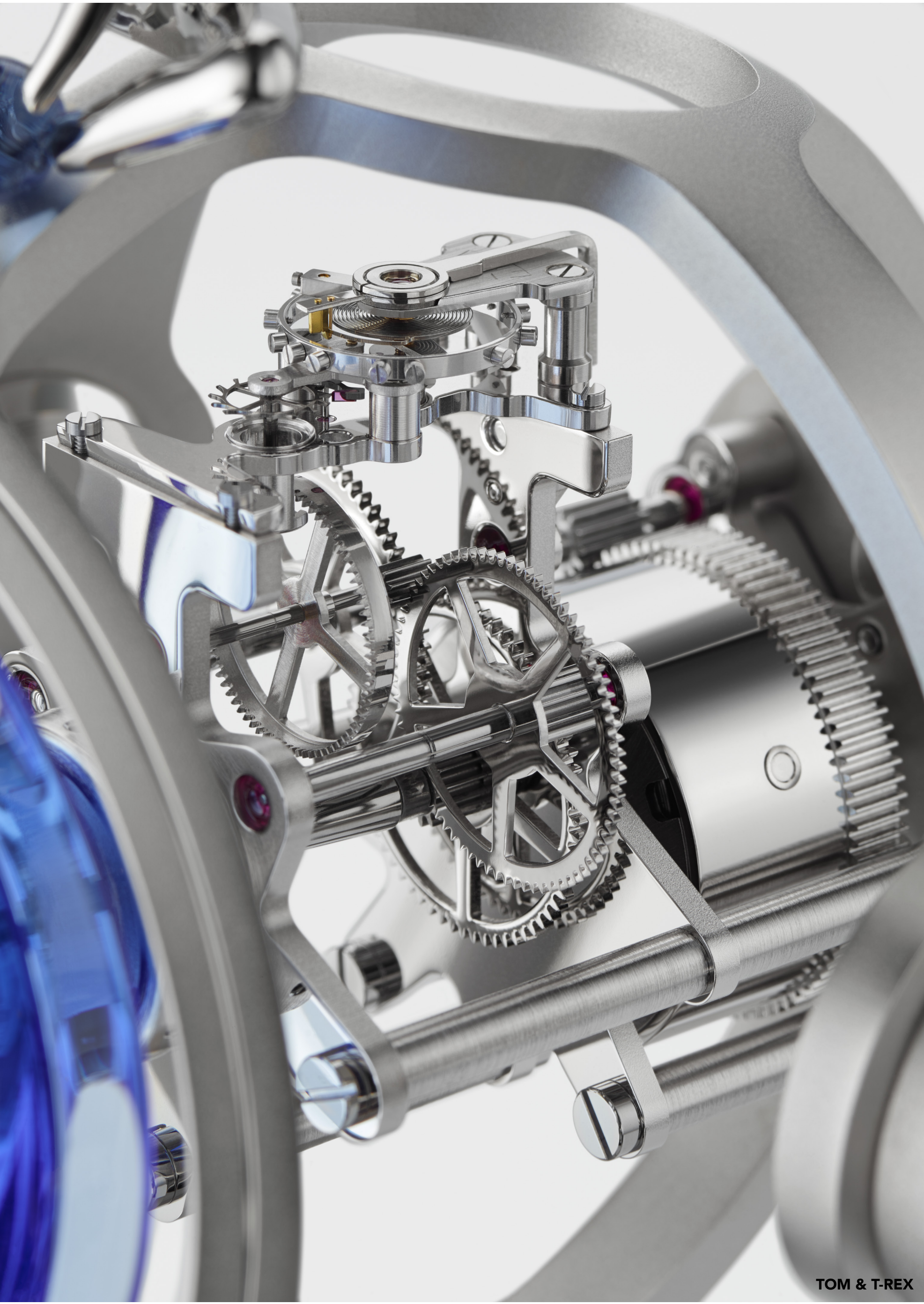
时间设置：上链钥匙可同时用于设置时间（从表盘中央）和为机芯上链（从位于背后的发条轮轴）

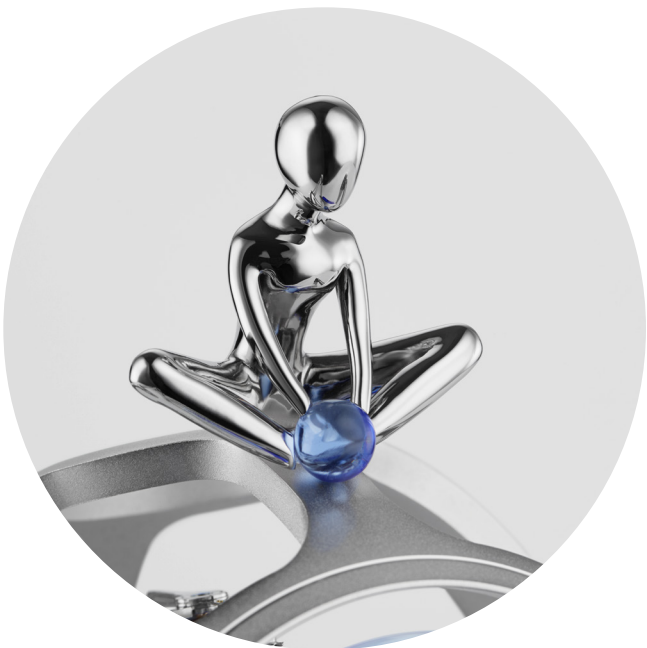
如需了解更多信息，请联系：

CHARRIS YADIGAROGLOU,
MB&F SA , RUE VERDAINE 11,
CH-1204 GENEVA, SWITZERLAND

电子邮箱: CY@MBANDF.COM

电话: +41 22 508 10 33





简介

更多TOM & T-REX的信息

ONLY WATCH

TOM & T-REX: 技术规格

L'ÉPÉE 1839 — 瑞士穩居龍頭地位的時鐘製作廠

MB&F: 概念实验室的创始

如需了解更多信息，请联系:

CHARRIS YADIGAROGLOU,
MB&F SA , RUE VERDAINE 11,
CH-1204 GENEVA, SWITZERLAND

电子邮箱: CY@MBANDF.COM

电话: +41 22 508 10 33

TOM & T-REX

MB&F + L'ÉPÉE FOR ONLY WATCH

L'ÉPÉE 1839 — 瑞士穩居龍頭地位的時鐘製作廠

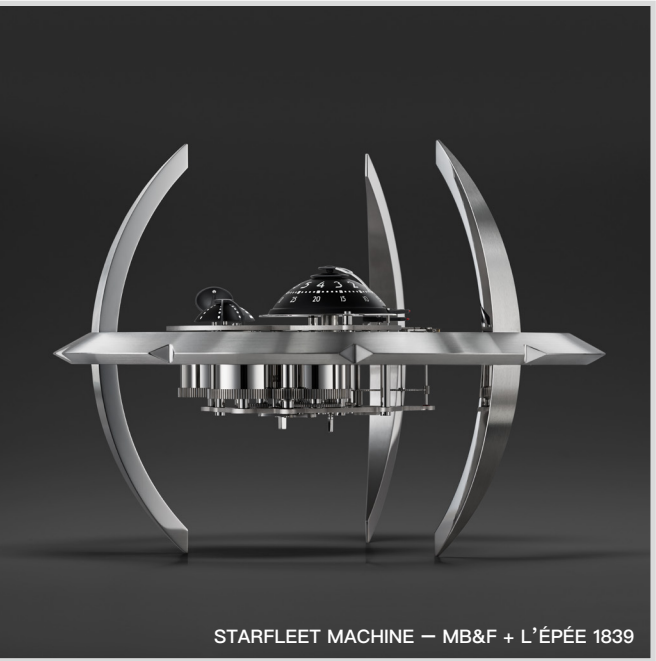
175多年來，L'Epée始終堅持站在腕錶和鐘錶製造的最前線。如今，它已成為瑞士唯一專注於頂級時鐘製作的錶廠。L'Epée錶廠是由Auguste L'Epée於1839年創立於法國靠近貝桑松的地方創立，其最初是製造音樂盒和腕錶的零組件，L'Epée的品牌特徵就是其所有的零件都是全部以手工打造而成。

1850年推出了自主生產的「平台擒縱」（platform escapement），其是專門為鬧鐘、桌鐘和音樂腕錶所專門創造的擒縱器，奠定公司發展及良好信譽的關鍵一步。1887那年，錶廠一年就製造了24,000枚平台擒縱器。這家錶廠也成為擁有許多特殊擒縱專利的知名專業品牌，如防撞擒縱（anti-knocking）、自動擒縱（auto-starting）與恆定動力擒縱（constant-force）……等；L'Epée也是當時幾個知名錶廠的主要擒縱器供應商。此外L'Epée在國際展覽中亦贏得了許多金牌獎項的肯定。

在20世紀中，L'Epée靠著卓越非凡的攜帶式座鐘，獲得極佳的聲譽，對許多人來說，L'Epée的時鐘不僅代表著權勢與地位；它更成為法國政府贈送重要外賓的官方指定禮品。1976年當協和號超音速客機開始商業飛行時，L'Epée的壁鐘更被選作機艙設備，以提供旅客正確時間。1994年，L'Epée藉由建造一座具有補償式鐘擺（compensated pendulum）、舉世最巨大的時鐘 Giant Regulator，展現了錶廠對挑戰極限的渴望和能力，這座時鐘高答2.2公尺、重1.2公噸，光是機械機芯即重達120公斤，總共耗費了2,800個工時打造而成。

L'Epée目前錶廠位於瑞士侏儷山區的德萊蒙（Delémont）。在行政總裁Arnaud Nicolas的卓越領導之下，L'Epée 1839發展出一系列傑出的桌鐘，包括複雜的傳統攜帶式座鐘、結合當代設計的Le Duel時鐘，以及前衛極簡的La Tour時鐘。L'Epée的時鐘具有逆跳小秒、動力儲存指示、萬年曆、陀飛輪以及三問錶等高複雜功能，而所有的設計與製作都是在L'Epée廠內獨立完成。如今，超長動力儲量和卓越的光拋打磨，成為品牌最著名的共同特徵。

WWW.MBANDF.COM



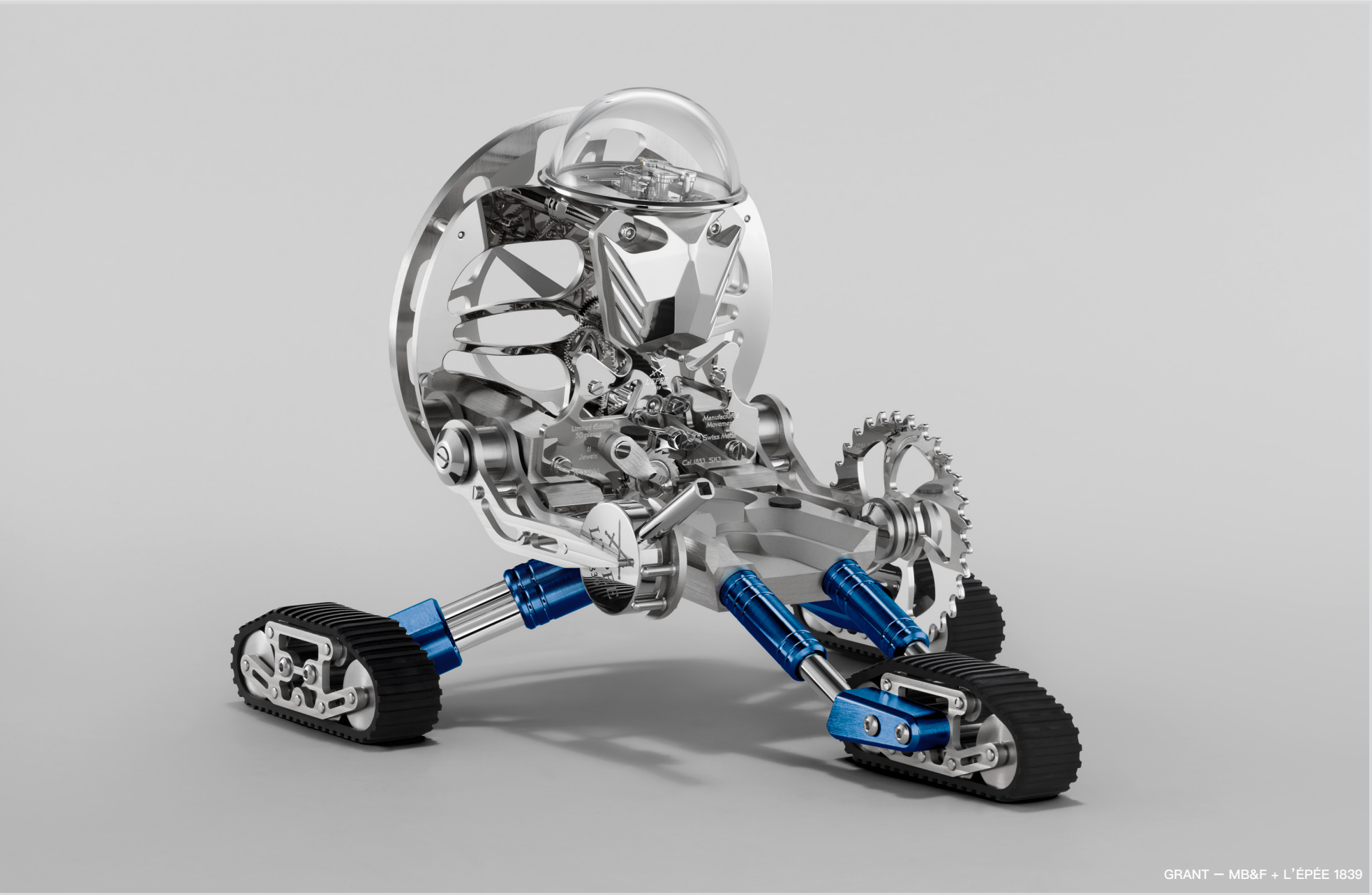
STARFLEET MACHINE — MB&F + L'ÉPÉE 1839



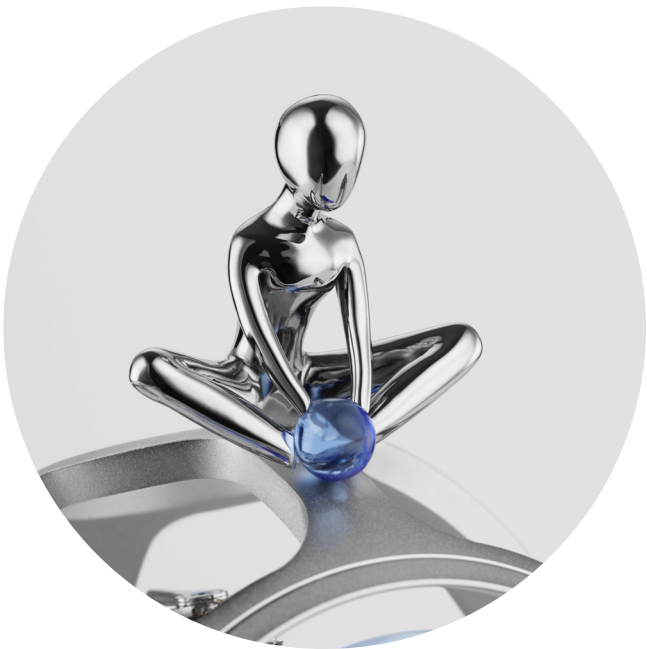
ARACHNOPHOBIA — MB&F + L'ÉPÉE 1839



OCTOPOD — MB&F + L'ÉPÉE 1839



GRANT — MB&F + L'ÉPÉE 1839



简介
更多TOM & T-REX的信息
ONLY WATCH
TOM & T-REX：技术规格
L’EPEE 1839 — 瑞士穩居龍頭地位的時鐘製作廠
MB&F：概念实验室的创始

如需了解更多信息，请联系：
CHARRIS YADIGAROGLOU,
MB&F SA , RUE VERDAINE 11,
CH-1204 GENEVA, SWITZERLAND
电子邮箱: CY@MBANDF.COM
电话: +41 22 508 10 33

TOM & T-REX

MB&F + L’ÉPÉE FOR ONLY WATCH

MB&F：概念实验室的创始

2019年，世界上首间钟表概念实验室MB&F迈入第14个年头，并持续展现其丰沛的创造力。在16款奠定品牌基础的卓越机芯的加持下，MB&F追随创办人及创意总监 Maximilian Büsser 的远见卓识，通过解构传统钟表工艺，不断推出3D动态艺术作品。

在多个顶级钟表品牌从事管理职位15年后，Maximilian Büsser 于2005年辞去Harry Winston的总经理职务，成立MB&F——即Maximilian Büsser & Friends的缩写。MB&F是一家艺术和微型工程实验室，汇聚了Büsser 尊重、共事愉快且才华横溢的专业钟表人才，致力于设计并制作一系列少量发行的前卫概念腕表。

2007年，MB&F推出了第一款Horological Machine，即HM1腕表。HM1经过雕刻装饰的立体表壳和与精美修饰的引擎（机芯），为之后衍生的Horological Machine 系列奠定了创作标准——用机械来叙述时间，而不是用机械来告知时间。无论是太空（HM2、HM3、HM6）、苍穹（HM4、HM9）、道路（HM5、HMX、HM8）或海洋（HM7），这些都曾是Horological Machine 系列探索的疆域。

2011年，MB&F推出圆形表壳的Legacy Machine 系列腕表。这些在MB&F眼中更具经典特质的作品，是通过重新诠释昔日伟大钟表创新者的复杂功能杰作所创造出的当代艺术品，向十九世纪出类拔萃的制表技艺致敬。在LM1和LM2之后推出的LM101，则是第一款搭载了完全由MB&F内部开发机芯的腕表。之后面世的LM Perpetual万年历腕表及LM Split Escapement分离式擒纵腕表，则进一步开拓本系列的内涵。MB&F通常会交替推出新颖现代、别出心裁的Horological Machine 系列，以及饱含传统底蕴的Legacy Machine 系列。2019年象征着一个里程碑，第一款专为女性设计的MB&F Machine 系列腕表终于面世：LM FlyingT。

MB&F中的F代表英文中的“朋友”（Friends），因此与彼此赏识的艺术家、钟表师、设计师和制造商开展合作关系，可以说是顺理成章。

跨界的合作催生出两类全新作品：Performance Art 和Co-creations。前者是由外部的创意高手重新演绎MB&F的机器系列；后者则不属于腕表，而是由MB&F 提出构思和设计，再交付别具特色的瑞士制造商进行制作和打造的其他类型的机器。多数的Co-creations 作品，例如与L’Epée 1839联名制作的时钟，就是以显示时间为主；而与Reuge 及Caran d’Ache合作的作品，则呈现出其他形式的机械艺术。

为了给这些机械作品提供崭露头角的舞台，Büsser 决定将它们陈列在艺廊中，与其他艺术家创作的不同机械艺术作品比邻展出，而不是将其陈列在传统的店面里。这个构想在日内瓦催生出全球第一间MB&F M.A.D.Gallery 艺廊（M.A.D.代表的是英文中的“机械艺术装置”），之后也分别在台北、迪拜和香港开设了M.A.D.Galleries 艺廊。

到目前为止，MB&F的创新旅程赢得了来自各界的赞誉和掌声。例如，在著名的日内瓦钟表大奖赛中，品牌就曾夺下多达4次的大奖殊荣：2016年，LM Perpetual 获得最佳日历腕表大奖；2012年，Legacy Machine No.1同时荣获“最受公众欢迎奖”（Public Prize，由钟表爱好者投票选出）和“最佳男表奖”（Best Men’s Watch Prize，由专业评委会选出）。在2010年的大赏上，MB&F借着HM4 Thunderbolt赢得了“最佳概念与设计腕表奖”（Best Concept and Design Watch）。最近一次、但当然不是最后一次的获奖记录，则是HM6 Space Pirate 腕表获得了国际红点设计奖最顶级的殊荣——“冠中之冠设计大奖”（Red Dot: Best of the Best）。

文件夹内容

点击此处查看其他语言版本的新闻稿
+ 所有产品图片（高低解析度均有）

THE MACHINE



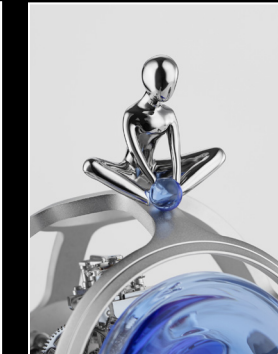
TOM & T-REX
FACE



TOM & T-REX
FRONT



TOM & T-REX
PROFILE



TOM & T-REX
FELLOW



TOM & T-REX
CLOSE-UP



TOM & T-REX
IN-SITU 1



TOM & T-REX
IN-SITU 2

FRIENDS



MAXIMILIAN BÜSSER AND ARNAUD NICOLAS

THE FILM



FOLLOW US ON SOCIAL MEDIA @MBANDF

WWW.MBANDF.COM