

# LMX

# MB&F

إرث عقد من الزمن







# LMX

عند ضبط الوقت لطابق الزمن في المنطقة الزمنية المشار إليها على أحد الميناءين، في حين أن الترس الذي يوجد في موضع الساعة 6 هو عجلة التواني المعروفة.

وتجدر الإشارة بشكل خاص إلى ترس التوازن الجديد المصمم خصيصاً، وهو ترس ضخم يبلغ سمكه 13.4 مم مع موانع للعطالة - القصور الذاتي - التي تمثل خروجاً عن الموازين التقليدية المزودة بالبراغي، ما يوفر دقة أكبر لصانع الساعات عند قيامه بتنظيم قلب آلة "إل إم إكس". تشمل التحسينات الأخرى الأذرع المصقولة للجسور المستقيمة الظاهرة للعيان فوق صفحة الميناء، والتي تم تشطيبها يدوياً لإضفاء مظهر منحمن متمايل bercé، على أسطحها العلوية.

## مؤشر نصف كروي لـ 7 أيام من الطاقة الاحتياطية

في إشارة أخرى إلى مؤشر احتياطي الطاقة الرأسي الأول من نوعه في العالم، الذي تميّزت به آلة "ليغاسي ماشين رقم 1"، تتخذ "إل إم إكس" من هذا الملمح في تاريخ "إم بي أند إف" أساساً، لتنشئ مؤشراً ثلاثي الأبعاد جديداً تماماً يعرض احتياطي الطاقة الرائع الذي يتمتع به محرك هذه الآلة، وبالبلغ سبعة أيام (168 ساعة). في هذا المؤشر المتطور، يمكن الاختيار بين طريقتين لعرض العد التنازلي لنفاد احتياطي الطاقة؛ حيث تم وضع مؤشرين على الجانبين المتقابلين للشكل نصف الكروي؛ أحدهما مؤطر بمقياس مقوس مرّقم بالأرقام من 1 إلى 7، وعلى الآخر مقياس تظهر عليه أيام الأسبوع.

يمنح هذا التفاعل المعقد والجديد تماماً للمكونات مستوى إضافياً من التعقيد، من خلال دوران مؤشر احتياطي الطاقة بأكمله حول نفسه. ويسمح هذا لمرتدي الساعة باختيار طريقتهم المفضلة لقراءة مؤشر احتياطي الطاقة؛ فبواسطة مواصلة لف التاج الذي يحمل نقش فأس القتال حتى بعد إعادة ملء مخزون احتياطي الطاقة بالكامل؛ يمكن لمرتدي الساعة ضبط اتجاه المؤشر لجعل مقياس أيام الأسبوع أو مقياس الأرقام أكثر وضوحاً عندما تستقر "إل إم إكس" فوق معصمه.

## ملخص

في العام 2023، تستعيد "إم بي أند إف" ساعتها "إل إم إكس" بإصدار جديد جميل، يتميز بصفيحة ميناء أرجوانية آسرة تغلفها علبة من الذهب الأبيض تكتمل بها جمالياتها؛ هو إصدار "إل إم إكس باريس إيديشن"، الذي سيتوافر حصرياً في "إم بي أند إف لاب" الباريسي الواقع في شارع سانت-أونوريه، ويقتصر على 15 قطعة.

يقول لوران بيتشوتو، مؤسس "كرونوباشن" ومالك "إم بي أند إف لاب" في باريس: "إذا كنت سأمنح إصدار "إل إم إكس باريس إيديشن" اسماً، كنت بلا شك سأطلق عليه اسم "إل إم إكس ديب بُرئيل"، في إشارة إلى فرقة موسيقى الروك الشهيرة من العام 1968؛ إذ إن هذه الساعة هي بالتأكيد بنفس حماسة وإثارة موسيقى الروك أند رول!".

## رحبوا بـ "X"

في عام "إم بي أند إف"، يكتسب الرمز X "إكس" أهمية خاصة، وذلك استناداً إلى أن هذا الرمز يقابل رقم 10 من الأرقام الرومانية؛ حيث يشير بذلك إلى الذكرى السنوية العاشرة، كما في آلة "إتش إم 3 فروغ إكس" (2020) التي تحتفل بمرور عقد على إصدار آلة "إتش إم 3" التي تتخذ شكل كائن "طوطمي" جاحظ العينين، أو آلة "إتش إم إكس" (2015)، والتي تصدرت بإطلاقها الاحتفال بالذكرى السنوية العاشرة لتأسيس "إم بي أند إف". لكن الرمز X "إكس" هو أكثر من كونه مجرد بديل قديم لرقم 10 العربي؛ ففي علم الجبر يشير X إلى متغير لم يتم حله، بينما في علم رسم الخرائط يمثل الرمز X الوجهة المطلوبة. كما يمثل الرمز X ما لا يمكن وصفه، أي الشيء غير القابل للتفسير والتصنيف؛ فهو بهذا يرمز إلى كل شيء لا نعرفه. بعد.

"إم بي أند إف" تقدم "إل إم إكس" احتفالاً بمرور 10 سنوات على إطلاق آلات "ليغاسي ماشين".

في أكتوبر من العام 2011 أطلقت "إم بي أند إف" آلة قياس الزمن "ليغاسي ماشين رقم 1"، أول إبداعات المجموعة الجديدة، إلى جانب آلات "هورولوجيكال ماشين" التي كانت موجودة بالفعل، وهكذا أصبح لدينا مخترع إبداعي واحد، وتأويلان للإخبار عن الزمن وقياسه. ويعود إصدار "إل إم إكس" إلى أول لقاء لنا مع مجموعة آلات "ليغاسي ماشين"، ليستخدم نفس التعبير المؤلف من ترس توازن محلق مركزي وميناءين، رغم أن كل شيء آخر في هذا الإصدار مختلف.

## منطقتان زمنيّتان مستقلتان فوق ميناءين مائلين

أولئك الذين على دراية بأولى آلات "ليغاسي ماشين" سيعرفون بشكل بديهي كيف تعمل آلة "إل إم إكس". حيث يوجد ميناءان من الورنيش (اللؤلؤ الأبيض المشدود، لكل منهما عرضه الخاص للساعات والدقائق. يُضبط الميناء الذي يوجد على اليمين بواسطة التاج الذي يُوجد عند موضع الساعة 2؛ والذي يحمل نقشاً لفأس القتال المميزة لـ "إم بي أند إف"، كما يقوم أيضاً بتعبئة الحركة. أما التاج الذي يُوجد عند موضع الساعة 10، والمنقوش بشكل للكرة الأرضية لإقرار الاستخدام المحتمل لمنطقة زمنية ثانية؛ فيضبط الوقت الذي يشير إليه الميناء الأيسر. ومع ذلك فعلى عكس آلات "ليغاسي ماشين" الأولى، فإن كلا الميناءين مائل بزواوية؛ وهي خاصية أكثر تعقيداً نجدها في أحدث آلات "ليغاسي ماشين"، وتتطلب نقل الطاقة من المستويات الأفقية إلى المستويات الرأسية بفضل التروس المخروطية.

## ميكانيكا ظاهرة تحت قبة من البلور الصفيري

بينما اتخذ بعض الإصدارات الأولى من آلات "ليغاسي ماشين" نهجاً انتقائياً لما يتم عرضه في المساحة بين صفيحة الميناء والقبة المصنوعة من البلور الصفيري، فإن الموديلات اللاحقة مثل "إل إم برنتشوال" و"إل إم فلاينغ تي" و"إل إم نندردوم"؛ كانت بتصميم أكثر انفتاحاً وإيضاحاً لبراعتها الميكانيكية الفائقة. وتتبع آلة "إل إم إكس" هذا النهج الأخير؛ حيث يكشف تصميمها عن عناصر وظيفية مثل جسر ضابط الانفلات (مجموعة الميزان) الذي يتخذ شكل فأس القتال، ومكونات سلسلة التروس. ويمكن بشكل خاص رؤية ثلاث عجلات كبيرة؛ اثنتان منها كل منهما متموضع إلى جانب أحد تاجي التعبئة، وكلتاها تبدأ في الحركة

## ملخص

"إل إم إكس" 10 سنوات من آلات "ليغاسي ماشين"

2011-2022 "ليغاسي ماشين": معالم في الطريق

"إل إم إكس" - المواصفات التقنية

"الأصدقاء" المسؤولون عن "إل إم إكس"

"إم بي أند إف" - نشأتها كمختر للمفاهيم

لمزيد من المعلومات، الرجاء الاتصال بـ:

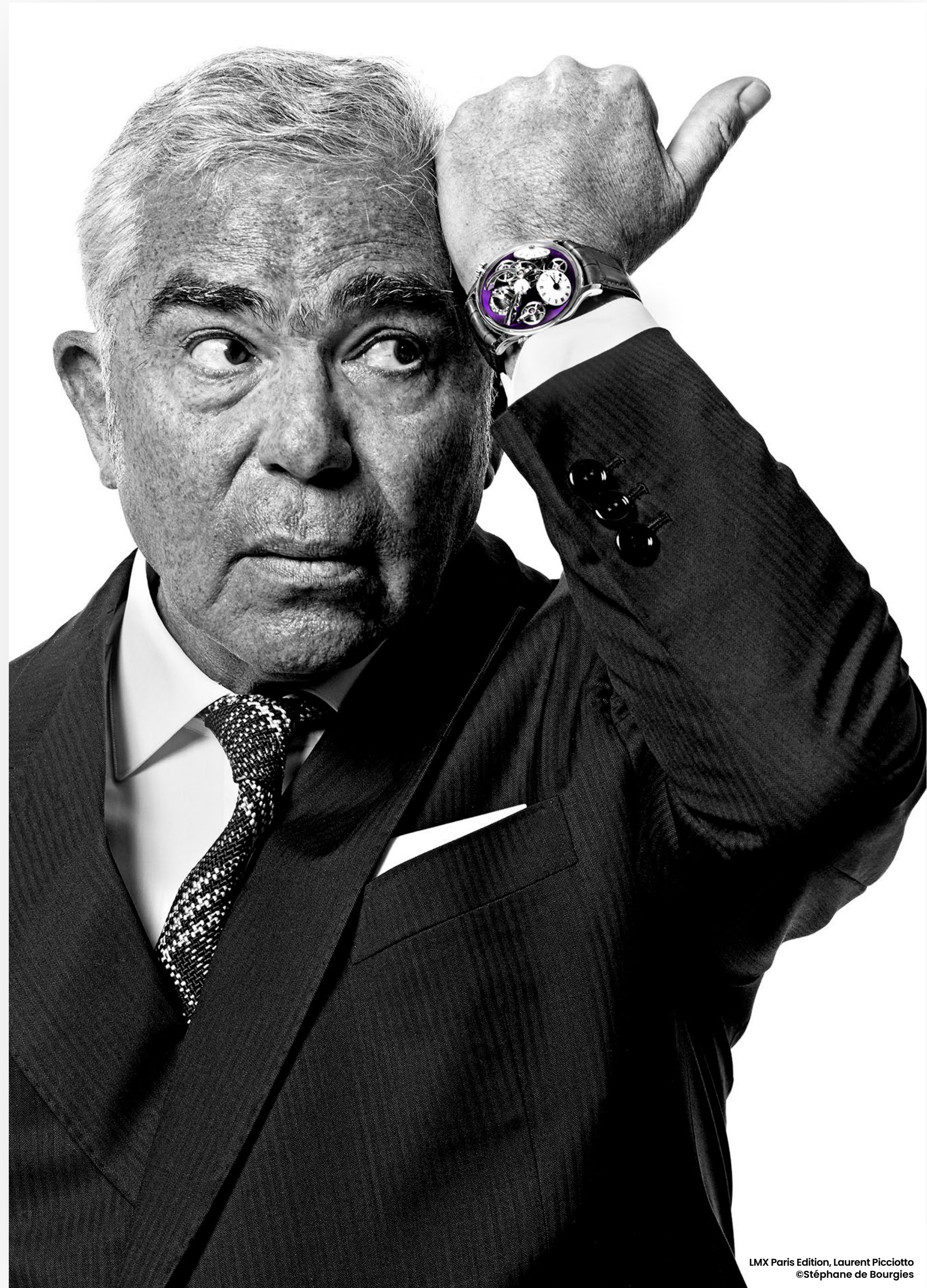
شاري ياديغاروغلو - cy@mbandf.com / أرنو

ليجريه - arl@mbandf.com

إم بي أند إف إس آر، 2 Route de Drize

CH-1227 كاروج، سويسرا

هاتف 41.22.508.10.38







# LMX



## بنية حركة متماثلة

مثل شكل الرمز X المتوازن على نحو تام، جاء تصميم محرك "إل إم إكس" فائق التماثل والتناسق؛ ليس فقط على جهة الميناء ولكن أيضاً عند مشاهدته عبر ظهر العلبة الشفاف المصنوع من الصفيح، الذي يكشف عن الخزانات الثلاثة الموضوعة بالتساوي - على مسافة متساوية - حول المركز، والتي يُبرز جماليتها التشطيب بنمط أشعة الشمس المميز لخرقة "كوت دو جنيف". ما يُعد هدية صغيرة لأولئك الذين يمكنهم قراءة لغة حركات الساعات، والذين يمكنهم كالخبراء إدراك المقصد والغاية التحسينية وراء وضعية كل مكون من مكونات الحركة.

X "إكس" في اسم "إل إم إكس" هو أكثر من مجرد رمز للتماثل، أو طريقة أخرى للإشارة إلى الرقم 10. ذلك أن آلة "إل إم إكس" هي مفتوح طرق حيث يلتقي العقد الأول والعقد الثاني من وجود مجموعة "ليغاسي ماشين".

أربعة إصدارات محدودة من مجموعة "إل إم إكس":

- 18 قطعة من الذهب الأحمر عيار 18 قيراطاً، مع معالجة بالطلاء بتقنية "إن إيه سي" NAC باللون الأسود على الصفائح والجسور،
- 33 قطعة من التيتانيوم من الدرجة 5، مع معالجة بالطلاء بتقنية "سي في دي" CVD باللون الأخضر على الصفائح والجسور،
- 33 قطعة من إصدار "ستيل أند براس"، مصنوعة من الستانلس ستيل 316L، مع واجهة بتشطيب تقنية الطرق الدقيق "فروستد".
- وفي العام 2023، إصدار محدود جديد يقتصر على 15 قطعة؛ هو إصدار "إل إم إكس باريس إيديشن"، من الذهب الأبيض مع ميناء أرجواني جميل بتشطيب أشعة الشمس.

## ملخص

"إل إم إكس" 10 سنوات من آلات "ليغاسي ماشين"

2011-2022 "ليغاسي ماشين": معالم في الطريق

"إل إم إكس" - المواصفات التقنية

"الأصدقاء" المسؤولون عن "إل إم إكس"

"إم بي أند إف" - نشأتها كمختبر للمفاهيم

لمزيد من المعلومات، الرجاء الاتصال بـ:

شاري ياديغاروغلو - cy@mbandf.com / أرنو

ليجريه - arl@mbandf.com

إم بي أند إف إس آر، 2, Route de Drize

CH-1227 كاروج، سويسرا

هاتف +41.22.508.10.38







# LMX

غالباً مصحوبة بمكافأة كبيرة؛ فقد حظيت مجموعة آلات "ليغاسي ماشين" بإشادة واسعة النطاق على مر السنين، وفي مقدمة ذلك حصولها على سبّ من جوائز مسابقة Grand Prix d'Horlogerie de Genève " جائزة جنيف الكبرى لصناعة الساعات الراقية" - بما في ذلك جائزة "العقرب الذهبي" في العام 2022 - والتي تُعدّ أرفع وسام مُنح في هذه الصناعة.

فهل غيّرت آلات "ليغاسي ماشين" بانطلاقها في العام 2011 من طبيعة "إم بي آند إف" كمختبر لصناعة أدوات قياس الزمن؟ الإجابة: بشكل كبير. فعندما فاجأت آلة قياس الزمن "إل إم 1" عالم صناعة الساعات في العام 2011، تنبأ خبراء الصناعة بأن تحوّل "إم بي آند إف" إنتاجها بالكامل (ومبيعاتها) بشكل جذري إلى جماليات أكثر توافقية - مع السياق الجمالي للصناعة - تقدمها من خلال آلات "ليغاسي ماشين". إلا أن ذلك لم يحدث؛ حيث لا تزال آلات قياس الزمن غير التقليدية "هورولوجيكال ماشين" تمثل جزءاً أساسياً من إنتاج "إم بي آند إف" .. لكن بعد 11 عاماً، نجد أيضاً أن جامعي الساعات وبشكل طبيعي يستقبلون بترحاب آلات "ليغاسي ماشين" الأكثر كلاسيكية من حيث التصميم؛ والتي اكتسبت مكانة مهمة للغاية خاصة بها. وتواصل "إم بي آند إف" تطويرها في كلا الاتجاهين، واللذين يبدوان مختلفين تماماً، لكنهما دائماً يتميزان بحس شديد من الاستقلالية والإبداع.

## ملخص

"إل إم إكس" 10 سنوات من آلات "ليغاسي ماشين"

2011-2022 "ليغاسي ماشين": معالم في الطريق

"إل إم إكس" - المواصفات التقنية

"الأصدقاء" المسؤولون عن "إل إم إكس"

"إم بي آند إف" - نشأتها كمختبر للمفاهيم

لمزيد من المعلومات، الرجاء الاتصال بـ:

شاري ياديغاروغلو - cy@mbandf.com / أرنو

ليجريه - arl@mbandf.com

إم بي آند إف إس آر، 2, Route de Drize

CH-1227 كاروج، سويسرا

هاتف 41.22.508.10.38





## ملخص

"إل إم إكس" 10 سنوات من آلات "ليغاسي ماشين"

2011-2022 "ليغاسي ماشين": معالم في الطريق

"إل إم إكس" - المواصفات التقنية

"الأصدقاء" المسؤولون عن "إل إم إكس"

"إم بي أند إف" - نشأتها كمختبر للمفاهيم

# LMX



قدّمت "إم بي أند إف" وإيدي جاكيه؛ أحد أكثر فناني النقش الكبار في صناعة الساعات موهبة؛ سلسلة تضم 8 قطع وحيدة من آلة "إل إم سبليت إسكيمينت"، مستلهمة من روايات جول فيرن.

اختارت "إم بي أند إف" مجموعة "ليغاسي ماشين" لتقدم تطوراً مهماً آخر؛ هو أولى ساعاتها التي تتحلّى باللاحقة "إيفو" - "EVO"، والمصممة للاستخدام اليومي الأكثر نشاطاً. فجاءت "إل إم برتشوال إيفو" ليست "مجرد ساعة للمناسبات، بل ساعة للارتداء مدى الحياة".

2021 إطلاق "إل إم إكس"، احتفالاً بمرور 10 سنوات على إنتاج آلات "ليغاسي ماشين". تتخذ "إل إم إكس" سمات "إل إم 1" ولكن بشكل جديد تماماً؛ حيث تتميز بمنطقتين زمنيتين ومؤشر لاحتياطي الطاقة ثلاثي الأبعاد، في حين أن الميناءين المائلين وتصميم اللعبة الناعمة الصقيلة؛ هي سمات مأخوذة من آتني "إل إم فلاينغ تي" و"إل إم ثندردوم".

2022 إطلاق آلة قياس الزمن "إل إم سكويشال إيفو"، أول كرونوغراف على الإطلاق من إبداع العلامة، والتي صُممت بالتعاون مع ستيفن مكدونيل. تتضمن الساعة آليتي كرونوغراف بعجلة ذات عمود، وزر التبديل الثنائي المبتكر الرائد "توينفتر"، ما يتيح أوضاع توقيت متعددة من بينها توقيت أجزاء الثانية، وأوضاع مؤقت الدورات الزمنية؛ وهو مزيج لم يسبق له مثيل من قبل في ساعة كرونوغراف. وقد فازت الساعة بجائزة الصناعة الكبرى في العام نفسه؛ جائزة "العقرب الذهبي"، في مسابقة Grand Prix d'Horlogerie de Genève "جائزة جنيف الكبرى لصناعة الساعات الراقية".



2011 - 2023

## "ليغاسي ماشين": معالم في الطريق

2011 بعد إبداعها أربع آلات غير تقليدية من مجموعة "هورولوجيكال ماشين"، فاجأت "إم بي أند إف" عالم صناعة الساعات بإطلاقها آلة قياس الزمن "ليغاسي ماشين رقم 1"، لتفتتح بها مجموعة جديدة من الساعات ذات تصاميم أكثر كلاسيكية.

2012 فازت "إل إم 1" بجائزتين، وليست جائزة واحدة فقط؛ في مسابقة Grand Prix d'Horlogerie de Genève - "جائزة جنيف الكبرى لصناعة الساعات"، هما: "جائزة الجمهور" (التي تم التصويت عليها من قِبَل عشاق الساعات)، وجائزة أفضل ساعة رجالية (التي صوّت عليها أعضاء لجنة التحكيم المحترفين).

2013 "ليغاسي ماشين رقم 2": بعد عامين من إطلاق أولى آلات "ليغاسي ماشين"، جاءت "إل إم 2" لتبرهن أن "إم بي أند إف" ملتزمة بتطوير مجموعة "ليغاسي ماشين"، من خلال إصدار ساعة معقدة تعيد البحث في أعمال كبار صانعي الساعات المشهورين المتعلقة بأنظمة المنظم المزدوج.

2014 احتفت مجموعة "ليغاسي ماشين" بأولى قطع "فن الأداء" ضمن المجموعة؛ وهي نتاج تعاون مع فنان النحت الصيني شيا هانغ، الذي أعاد تصميم مؤشر احتياطي الطاقة الرأسي الذي تميّزت به آلة "إل إم 1" بشكل مختلف.

في "ليغاسي ماشين 101"، قامت "إم بي أند إف" بالتركيز على أساسيات ساعات اليد الميكانيكية، كما كانت حركة "إل إم 101" هي أول حركة يتم تصميمها بالكامل بواسطة فريق الهندسة الداخلي في "إم بي أند إف".

2015 تعاونت "إم بي أند إف" مع ستيفن مكدونيل لإعادة ابتكار آلية التوقيت الدائم التقليدية. فكانت النتيجة هي آلة "ليغاسي ماشين برتشوال" المبتكرة، التي توفر الموثوقية وسهولة الاستخدام.

2016 استقبلت آلات "ليغاسي ماشين" بترحاب ثاني قطعة من قطع "فن الأداء"؛ هي آلة "إل إم 1 سيلبرستين"، التي تم إبداعها بالتعاون مع المصمم الفرنسي الشهير آلان سيلبرستين.

وفي مسابقة Grand Prix d'Horlogerie de Genève - "جائزة جنيف الكبرى لصناعة الساعات"، ذهبت "جائزة أفضل ساعة توقيت" إلى "إل إم برتشوال".

2017 بالتعاون مرة أخرى مع ستيفن مكدونيل، قدّمت "إم بي أند إف" آلة قياس الزمن "إل إم سبليت إسكيمينت" ("إل إم إس إي")، لتعرض من خلالها جمال ترس التوازن المعلق والميزان المنقسم؛ الذي تم تصميمه بداية لآلة "إل إم برتشوال".

2019 في مارس من ذلك العام، اختارت "إم بي أند إف" مجموعة "ليغاسي ماشين" لإطلاق أولى ساعاتها المخصصة للنساء؛ "إل إم فلاينغ تي".

في نوفمبر من العام نفسه، فازت مجموعة "ليغاسي ماشين" بجائزة رابعة في مسابقة Grand Prix d'Horlogerie de Genève - "جائزة جنيف الكبرى لصناعة الساعات"؛ حيث فازت "إل إم فلاينغ تي" بـ "جائزة أفضل ساعة نسائية معقدة".

وفي ديسمبر، حطمت "إم بي أند إف" وصانع الساعات الشهير إريك كودراي رقماً قياسياً عالمياً، من خلال آلة قياس الزمن "إل إم ثندردوم"، التي تضمنت أسرع منظم ثلاثي المحور في العالم.

2020 ابتكرت "إم بي أند إف" والعلامة المستقلة الرميّة "إتش موزر أند سي"، من خلال تعاون فريد ثنائي الاتجاه، معروضة إبداعية نتج عنها آتتا قياس الزمن "إل إم 101" إم بي أند إف إكس إتش موزر" و"إنديفور سيلندريكال توربيون إتش موزر إكس إم بي أند إف".



2011

2013

2014



2015

2017

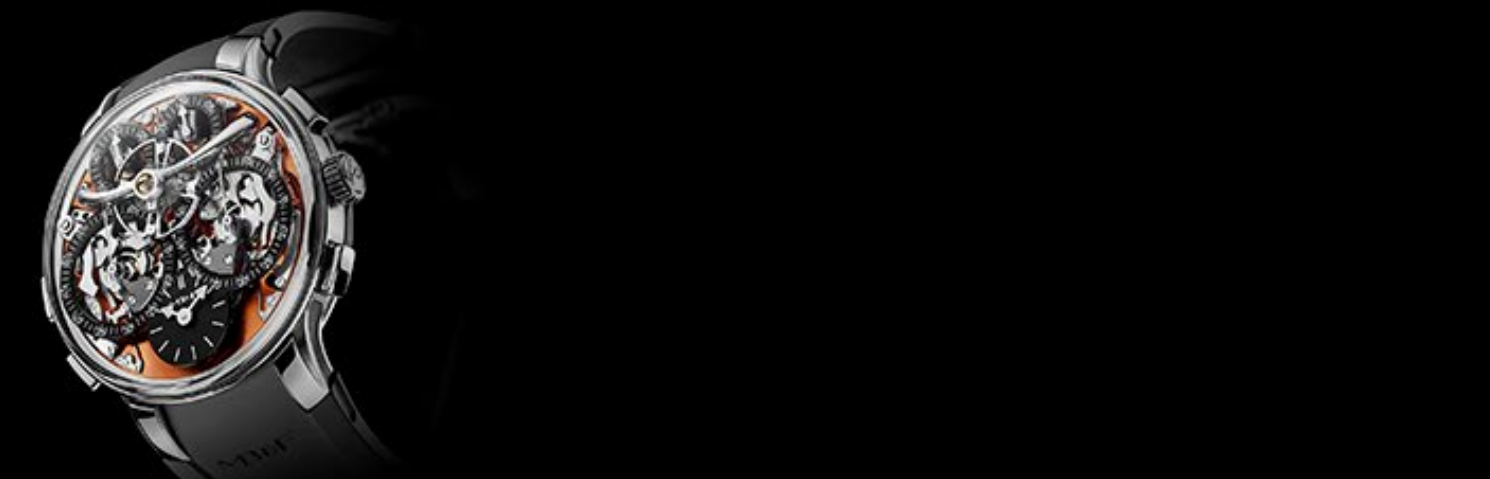
2019



2019

2020

2021



2022





## ملخص

"إل إم إكس" 10 سنوات من آلات "ليغاسي ماشين"

2011-2022 "ليغاسي ماشين": معالم في الطريق

"إل إم إكس" - المواصفات التقنية

"الأصدقاء" المسؤولون عن "إل إم إكس"

"إم بي آند إف" - نشأتها كمختبر للمفاهيم

# LMX



## المواصفات التقنية

تتوفر "إل إم إكس" في أربعة إصدارات محدودة:

- 18 قطعة من الذهب الأحمر +5N المصقول عيار 18 قيراطاً، مع معالجة بالطلاء بتقنية "إن إيه سي" NAC باللون الأسود على الصفائح والجسور،
- 33 قطعة من التيتانيوم المصقول من الدرجة 5، مع معالجة بالطلاء بتقنية "سي في دي" CVD باللون الأخضر على الصفائح والجسور،
- 33 قطعة "ستيل آند براس"، من الستانلس ستيل 316L، مع واجهة بتشطيب بتقنية الطرق الدقيق "فروستد"،
- 15 قطعة من الذهب الأبيض المصقول عيار 18 قيراطاً، مع ميناء أرجواني بتشطيب أشعة الشمس.

## المحرك

حركة ساعاتية ثلاثية الأبعاد تم تطويرها حصرياً بواسطة "إم بي آند إف"

التعبئة يدوية عبر ثلاثة خزانات للزنبك الرئيسي

احتياطي الطاقة: 7 أيام (168 ساعة)

ترس التوازن: ترس توازن جديد مُعدّ حسب الطلب بسمك 13.4 مم، مع مواضع للقصور الذاتي، يطفو أعلى الحركة

تتم الإشارة إلى الزمن فوق ميناءين مائلين بالورنيش (الملك) المشدود

زنبك التوازن: بانحناءة "بريغيه" التقليدية، وينتهي بحاملات براغ متحركة

معدل تذبذب الميزان: 18000 ذبذبة في الساعة/2.5 هرتز

عدد المكونات: 367

عدد الجواهر: 41

التفريغات: تفريغات ذهبية يمتاقب مصقولة

التشطيبات الراقية: تشطيب يدوي فائق الرقي لجميع الأجزاء، يُظهر الاحتفاء بالأسلوب المميز للقرن التاسع عشر، بزوايا شطب داخلية تُبرز المهارة اليدوية، وشطبات مصقولة،

وزخارف على شكل تموجات جنيف، وحفر يدوي، وأذرع مصقولة للجسور المستقيمة ظاهرة للعيان فوق صفيحة الميناء، تم تشطيها يدوياً لإضفاء مظهر منحمن متمایل "berce"

على أسطحها العلوية، وواجهة بتشطيب الطرق الدقيق "فروستد" بالنسبة إلى إصدار "ستيل آند براس".

## الوظائف

الساعات والدقائق: يتم عرض الزمن في منطقتين زمنيتين مستقلتين تماماً فوق ميناءين.

مؤشر لاحتياطي الطاقة نصف كروي فريد من نوعه، مع خيار لقراءة مخزون الطاقة الاحتياطية إما بعرض أيام الأسبوع أو أرقام الأيام من 1 إلى 7؛ حيث يدور المؤشر لضبط

الطريقة المفضلة للإشارة إلى احتياطي الطاقة.

التاج الأيسر عند موضع الساعة 10 لضبط الزمن الذي يشير إليه الميناء الأيسر، والتاج الأيمن عند موضع الساعة 2 يُستخدم لضبط الزمن الذي يشير إليه الميناء الأيمن ولتعبئة

الحركة.

## العلبة

أربعة إصدارات: الأول بعلبة من الذهب الأحمر +5N عيار 18 قيراطاً يقتصر على 18 قطعة، والثاني بعلبة من التيتانيوم من الدرجة 5 يقتصر على 33 قطعة، والثالث بعلبة من

الستانلس ستيل 316L ويقتصر على 33 قطعة، والرابع بعلبة من الذهب الأبيض عيار 18 قيراطاً يقتصر على 15 قطعة.

الأبعاد: 44 مم x 21.4 مم

عدد المكونات: 27

## البلورات السافيرية

بلورة سافيرية مقببة عالية على الوجه الأمامي، وبلورة سافيرية على الوجه الخلفي للعلبة، كلتاها بطلاء مضاد للانعكاس على الجهتين.

## الحزام والمشبك

حزام باللون الأسود من جلد التمساح المخيط يدوياً، مع مشبك قابل للطي من الذهب +5N لنسخة الذهب الأحمر، وحزام باللون الرمادي من جلد التمساح المخيط يدوياً مع

مشبك قابل للطي من التيتانيوم لإصدار التيتانيوم، وحزام باللون البنّي من جلد التمساح المخيط يدوياً مع مشبك قابل للطي من الستانلس ستيل لإصدار الفولاذ، وحزام باللون

الرمادي من جلد التمساح المخيط يدوياً مع بطانة باللون الأرجواني ومشبك قابل للطي من الذهب الأبيض لإصدار الذهب الأبيض.



MB&F

لمزيد من المعلومات، الرجاء الاتصال بـ:

شاري ياديغاروغلو - cy@mbandf.com / أرنو

ليجريه - arl@mbandf.com

إم بي آند إف إس آر، 2, Route de Drize

CH-1227 كاروج، سويسرا

هاتف +41.22.508.10.38





# LMX



## "الأصدقاء" المسؤلون عن "إل إم إكس"

الفكرة: ماكسيميليان بوسير / إم بي آند إف

تصميم المنتج: إريك غيرود / "فرو ذا لوكينغ غلاس"

الإدارة التقنية والإنتاجية: سيرج كريكنوف / إم بي آند إف

الأبحاث والتطوير: توماس لوزناتو، وجوي ميزر، وجوليان بيتر، وبير-ألكسندر غاميه، وروبن كوتريل / إم بي آند إف

الأساليب والمختبر: ماثيل مونديل، وأنتوني مونيه / إم بي آند إف

التروس، والمسئآت، والمحاور: جان-فرانسوا موجون / "كرونود"، وبول-أندريه توندون/ "باندي"، ودانيال غومي / "ديكوبار سويس"، و"جيميل رواج"، و"أتوكلبا"، و"لو تومب روتروفيه"

الصفائح والجسور: بنجامان سينيو/ "أميكاب"، ورودرغ يوم / "هورلوفاب"، و2B8، و"إم بي آند إف"

ترس التوازن: مارك بوليس / "2بي8" 2B8، و"أتوكلبا"

وحدات الزنبرك والنوابض: آلان بيليه / "الفيل سويس"

الزنبرك الرئيسي والخزان: ستيفان شواب / "شواب فيلر"

أحجار الياقوت: بيرو / "كريليه"

النقش اليدوي للحركة: "غليبتو"

التشطيب اليدوي لمكونات الحركة: جاك-أدريان روشا ودينيس غارسيا / "سي-إل روشا"

زخرفة صفيحة الميناء: "دي إم سرفيسيز"

زخرفة العلبة: ساندر لومبير / "بريولي"

المعالجة بتقنية الترسب الفيزيائي للبخار "بي في دي": بير-ألبرت ستينمان / "بوزيتيف كوتينغ"

سلسلة حيازة سبائك الذهب (CoC): جان فيليب شيتولا / "ساندر إيه ميتو لوكس"

تجميع الحركة: ديديه دوماس، وجورج فيسي، وأن غيتير، وإيمانويل ميتر، وهنري بورتيفوف، وماتيو لوكولتر / "إم بي آند إف"

التصنيع الداخلي: آلان لومارشان، وجان-باتيست بريتو، ورومان كامبلو / "إم بي آند إف"

خدمة ما بعد البيع: أنتوني مورينو / "إم بي آند إف"

مراقبة الجودة: سيريل فاله وجينيفر لونغيير / "إم بي آند إف"

الميناءان: حسن شيبه وفيرجيني دوفال / "لا مونترهيميس إس آ"

العقارب: "وير إتش إم إس"

التاجان: "بونينشي"

معالجة البلورات السافيرة بالطلاء المضاد للانعكاس: أنتوني شواب / "إيكونوم"

المشبك: "جي آند إف شاتلان"

الحزام: "مولتيكيوير"

علبة التقديم: أوليفيه بيرتون / "سواسانت إيه أونز"

اللوجيستيات والإنتاج: ديفيد لامي، وأشلي موسيه، وفاني بوتيه، وميلاني آتيد، وتيبو جوانار، وماريلين ليشيك، وإميليو بورنيه، وفي-كيم فاي فام / "إم بي آند إف"

التسويق والعلاقات العامة: شاري ياديغاروغلو، وفانيسا أندريه، وأرنو ليجريه، وبول غاي، وتاليا لاكلين / "إم بي آند إف"

تصميم الجرافيك: سيدوني بايز / "إم بي آند إف"

صالة عرض "ماد غاليري": هيرفي إستيين ومارغو ديونيسيو سيرا / "إم بي آند إف"

المبيعات: تيبو فيردونكت، وفيرجيني مارشون، وسيدريك روسيل، وجان-مارك بوري، وأوغستين كيفوت / "إم بي آند إف"

النصوص: سوزان وونغ / "ورلدكمبس"

صور المنتج (الساعة): لوران-كزافييه مولان، ودافيد كارتيرون، وستيفان دو بورجي

المادة الفيلمية: مارك-أندريه ديشو / "ماد لوكس"، وماتويل كارابيتسيس ودومينيك لانغ / "بروسكي ميديا"

صور الشخصيات: ريجيس غولاي / "فيديرال"

الموقع الإلكتروني: ستيفان باليه / "إيدياتيغ"

## ملخص

"إل إم إكس" 10 سنوات من آلات "ليغاسي ماشين"

2011-2022 "ليغاسي ماشين": معالم في الطريق

"إل إم إكس" - المواصفات التقنية

"الأصدقاء" المسؤلون عن "إل إم إكس"

"إم بي آند إف" - نشأتها كمختبر للمفاهيم

لمزيد من المعلومات، الرجاء الاتصال بـ:

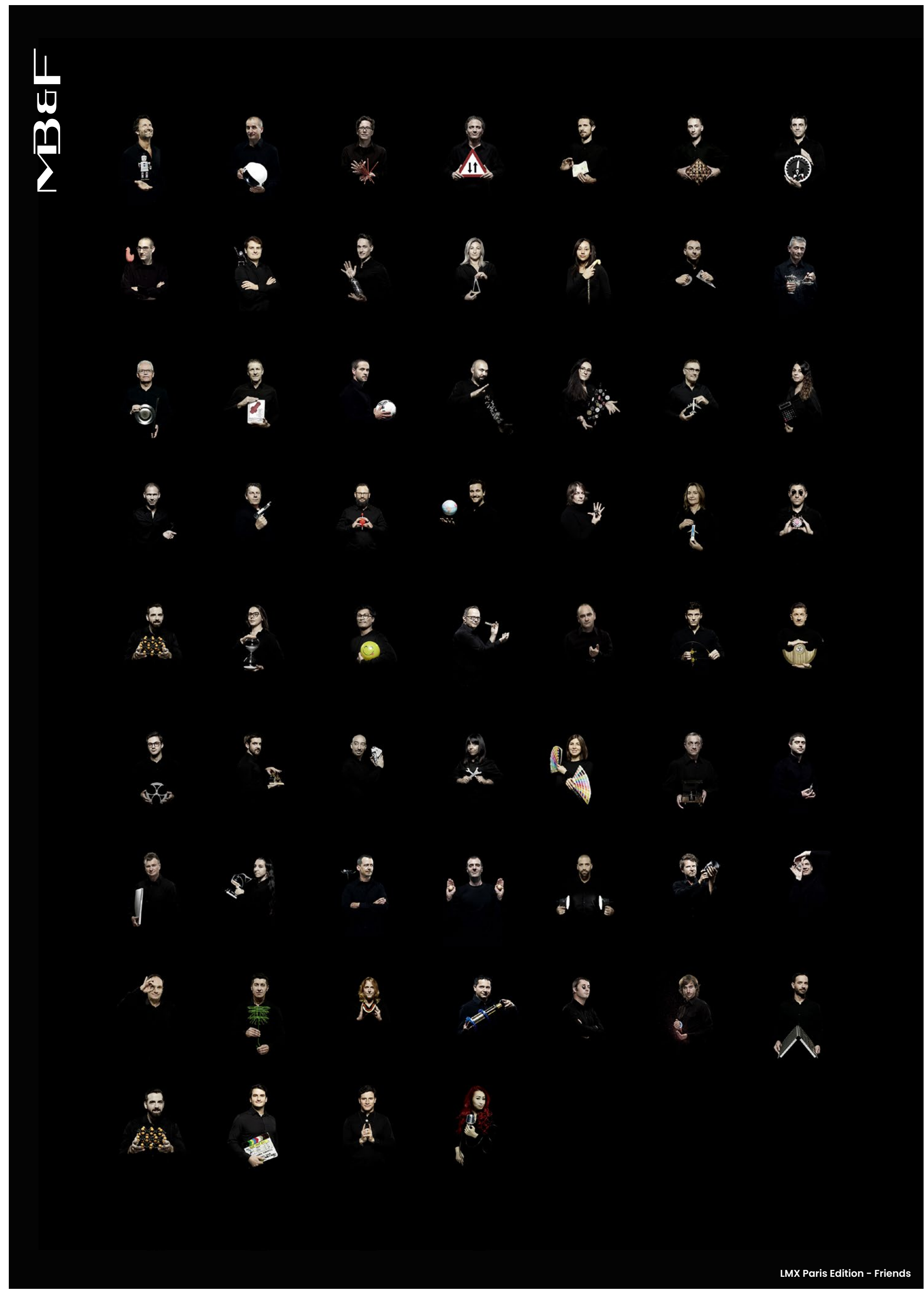
شاري ياديغاروغلو - cy@mbandf.com / أرنو

ليجريه - arl@mbandf.com

إم بي آند إف إس آر، 2, Route de Drize

CH-1227 كاروج، سويسرا

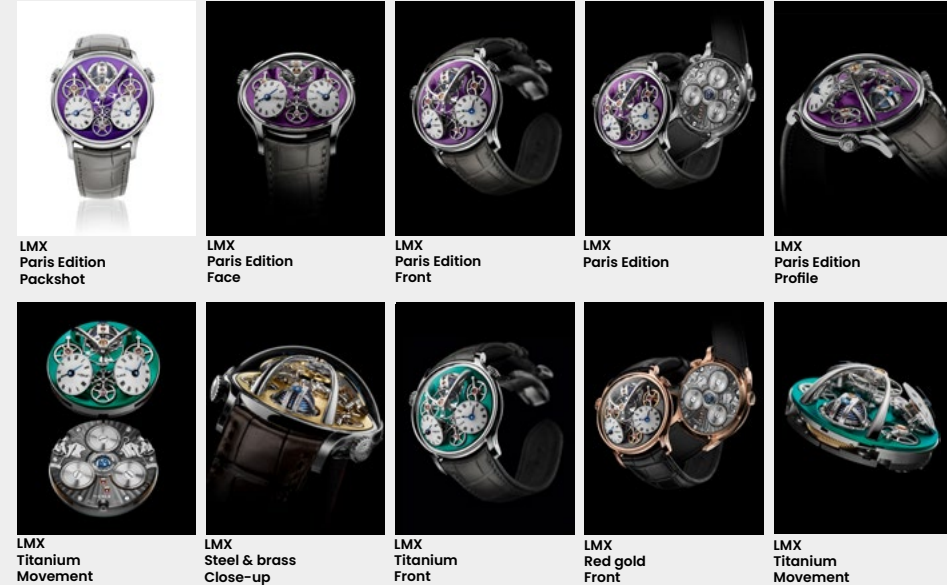
هاتف +41.22.508.10.38



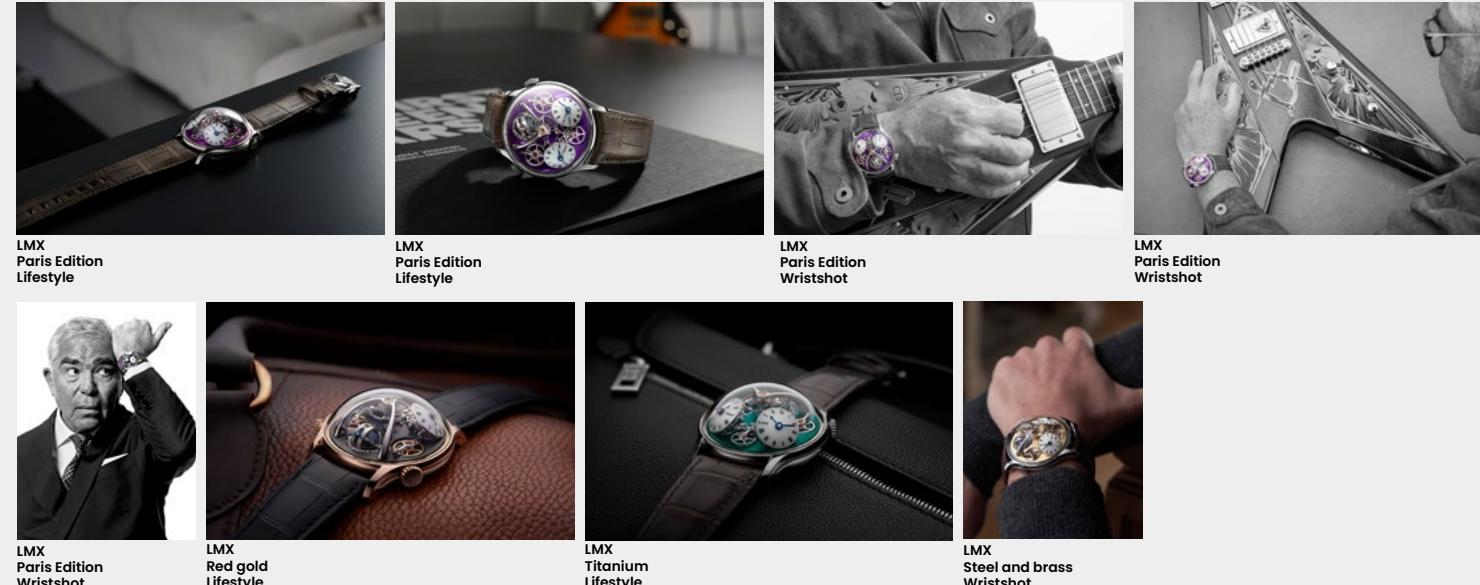
MB&F



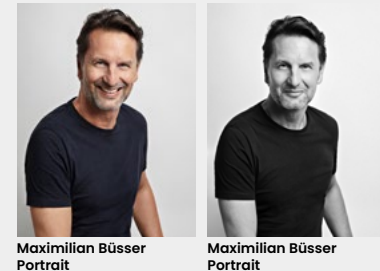
## The machine



## Lifestyle



## Maximilian Büsser



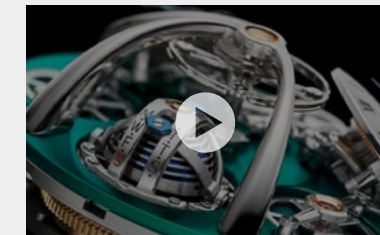
Maximilian Büsser Portrait

## The Friends



Friends Portrait Friends Landscape

## Film



LMX movie

## LMX



ولمّح جميع هذه الآلات الإبداعية منصة عرض مناسبة، فقد اهدت بوسير إلى فكرة أن يتم وضعها في صالة عرض فنية جنباً إلى جنب أشكال متنوعة من الفن الميكانيكي، أبدعها فنانون آخرون، بدلاً من أن يتم عرضها داخل واجهة متجر تقليدية. وقد أدى هذا إلى إنشاء أولى صالات عرض "إم بي آند إف ماد غاليري" (M.A.D. - ماد - هي اختصار لعبارة Mechanical Art Devices، أي آلات الفن الميكانيكي) في جنيف، والتي تبعتها لاحقاً ثلاث صالات عرض "ماد غاليري" في كل من تايبيه، وديي، وهونغ كونغ.

وهناك عدد من الأوسمة الرفيعة تقلدتها "إم بي آند إف"، تذكرنا بالطبيعة الابتكارية التي ميّزت رحلتها منذ تأسيسها حتى اليوم. على سبيل المثال لا الحصر، حصولها على ما لا يقل عن 9 جوائز في مسابقة Grand Prix d'Horlogerie de Genève ("جائزة جنيف الكبرى للساعات الراقية")، من بينها الجائزة الأولى والأهم: "العقرب الذهبي"، والتي تُمنح لأفضل ساعة في العام. ففي دورة العام 2022، فازت ساعة "إل إم سكوينشال إيفو" بجائزة "العقرب الذهبي"، بينما فازت ساعة "ماد 1 رد" M.A.D.1 RED بجائزة فئة "التحدي".

وفي العام 2021، فازت ساعة "إل إم إكس" بجائزة "أفضل ساعة رجالية معقدة"، وساعة "إل إم إس إي إيدي جاكب - أراوند ذي وولد إن إيتي دايز" بجائزة فئة "الحرف الفنية". أما في العام 2019، فقد ذهبت جائزة "أفضل ساعة نسائية معقدة" إلى ساعة "إل إم فلاينغ تي". وفي العام 2016 فازت "إل إم بربتشوال" بجائزة "أفضل ساعة تقويم" في المسابقة، وفي 2012 فازت "ليغاسي ماشين رقم 1" بـ"جائزة الجمهور" (التي يتم التصويت عليها من قِبَل عشاق الساعات الراقية)، وكذلك بجائزة "أفضل ساعة رجالية" (التي يصوت عليها أعضاء لجنة التحكيم المحترفين).

وفي 2010 فازت "إم بي آند إف" بجائزة "الساعة ذات أفضل فكرة وتصميم" عن تحفتها "إتش إم 4 نندربلوت". وأخيراً وليس آخراً، فازت "إم بي آند إف" في 2015 بجائزة "رد دوت: الساعة الأفضل على الإطلاق" - وهي الجائزة الكبرى في جوائز "رد دوت" العالمية، تكريماً لتحفتها "إتش إم 6 سبيس بايرت".

## "إم بي آند إف" - نشأتها كمختبر للمفاهيم

تُعد "إم بي آند إف"، التي تأسست في العام 2005، مختبر المفاهيم الساعائية الأول من نوعه على مستوى العالم. فمع ابتكار 20 حركة مميزة تقريبا، أعادت تشكيل الخصائص الأساسية لآلات قياس الزمن "هورولوجيكال ماشين" و"ليغاسي ماشين"، التي حظيت بإعجاب منقطع النظر؛ تواصل "إم بي آند إف" اتباع رؤية مؤسسها ومديرها الإبداعي، ماكسيميليان بوسير، المتمثلة في إبداع فن حركي ثلاثي الأبعاد، من خلال تفكيك مفاهيم صناعة الساعات التقليدية.

بعد 15 عاماً قضاها في إدارة أرقى علامات الساعات، استقال ماكسيميليان بوسير من منصبه كمدير عام لدار "هاري ونستون" في العام 2005، من أجل تأسيس "إم بي آند إف" (اختصار لعبارة: ماكسيميليان بوسير وأصدقاؤه). و"إم بي آند إف" هي عبارة عن مختبر للمفاهيم الفنية والهندسية الدقيقة، مخصص حصرياً لتصميم وتصنيع سلاسل صغيرة من الساعات ذات المفاهيم الثورية، والتي يبدعها بوسير بالتعاون مع مصنعي الساعات المهنيين الموهوبين، الذين يحترمهم ويستمتع بالعمل معهم.

في العام 2007، كشفت "إم بي آند إف" النقاب عن أولى آلات قياس الزمن من إنتاجها: "هورولوجيكال ماشين"، أو "إتش إم 1"، والتي امتازت بعلبة نحتية ثلاثية الأبعاد، احتضنت محركاً (أي حركة) جميل التشطيب، مثل معياراً لآلات قياس الزمن "هورولوجيكال ماشين" المميزة التي ظهرت في ما بعد؛ وجميعها آلات تعلن ضمن وظائفها عن مرور الزمن، وليست آلات مقصورة على الإعلان عن مرور الزمن. وقد قامت إبداعات آلات قياس الزمن "هورولوجيكال ماشين" باستكشاف الفضاء (كما هي حال آلات "إتش إم 2"، و"إتش إم 3"، و"إتش إم 6"، والسماء (مثل آتي "إتش إم 4"، و"إتش إم 9")، وطرق السباقات ("إتش إم 5"، و"إتش إم إكس"، و"إتش إم 8)، وكذلك مملكة الحيوانات (مثل آتي "إتش إم 7"، و"إتش إم 10").

وفي العام 2011، أطلقت "إم بي آند إف" مجموعة آلات قياس الزمن "ليغاسي ماشين" ذات الغلب الدائرية، والتي تمّعت بتصاميم أكثر كلاسيكية (مفهوم "إم بي آند إف"، ليس أكثر)، ومثلت احتفاءً بقمم الامتياز التي بلغتها صناعة الساعات في القرن التاسع عشر، عبر إعادة تفسير التعقيدات التي أبدعها عباقرة صانعي الساعات المبتكرين في الماضي، من أجل إبداع أعمال فنية عصرية. وعقب إصدار "إل إم 1" و"إل إم 2" صدرت التحفة "إل إم 101"، وهي أول آلة لقياس الزمن من "إم بي آند إف" تتضمن حركة مطوّرة داخلياً بالكامل. بينما مثل كل من آلات "إل إم بربتشوال" و"إل إم سيليت إسكيمنت" و"إل إم نندردوم"؛ مزيداً من التوسع الإبداعي للمجموعة. ويشكّل العام 2019 نقطة تحول، مع إبداع أولى آلات قياس الزمن "ماشين" المخصصة للنساء من "إم بي آند إف": "إل إم فلاينغ تي"، واحتفلت "إم بي آند إف" في العام 2021 بمرور 10 سنوات على إصدار آلات قياس الزمن "ليغاسي ماشين"، من خلال إطلاق آلة "إل إم إكس". وبصفة عامة تقوم "إم بي آند إف" بالمبادلة بين إطلاق موديلات عصرية غير تقليدية بالمرّة من آلات قياس الزمن "هورولوجيكال ماشين"، وآلات "ليغاسي ماشين" المستوحاة من التاريخ.

وحيث إن حرف F في اسم العلامة MB&F - "إم بي آند إف" - يشير إلى كلمة Friends أي الأصدقاء، كان من الطبيعي تماماً بالنسبة إلى "إم بي آند إف"، أن تطور علاقات تعاون مع الفنانين، وصانعي الساعات، والمصممين، والمصنّعين؛ الذين تعجب بأعمالهم وتقديرها.

وقد أدى هذا التعاون إلى إيجاد فئتين جديدتين ضمن إبداعات العلامة؛ هما: "فن الأداء" و"الإبداعات المشتركة". وفي حين أن ساعات "فن الأداء" هي عبارة عن آلات سبق أن أبدعتها "إم بي آند إف"، أعيد تصورها بواسطة موهبة إبداعية خارجية؛ فإن "الإبداعات المشتركة" ليست ساعات يد وإنما أنواع أخرى من آلات قياس الزمن، تم تشكيلها وتصنيعها باستخدام آليات صناعة سويسرية فريدة من نوعها، بناء على أفكار وتصاميم "إم بي آند إف". وبينما العديد من هذه "الإبداعات المشتركة"، مثل ساعات الطاولة غير التقليدية التي تم إبداعها بالتعاون مع شركة "لبييه 1839"؛ يخبر عن مرور الزمن، فقد أنتج التعاون مع كل من علامة "روج" ودار "كاران داش" أشكالاً أخرى من الفن الميكانيكي.



## ملخص

"إل إم إكس" 10 سنوات من آلات "ليغاسي ماشين"

2011-2022 "ليغاسي ماشين": معالم في الطريق

"إل إم إكس" - المواصفات التقنية

"الأصدقاء" المسؤولون عن "إل إم إكس"

"إم بي آند إف" - نشأتها كمختبر للمفاهيم

لمزيد من المعلومات، الرجاء الاتصال بـ:

شاري ياديغاروغلو - cy@mbandf.com / أرنو

ليجريه - arl@mbandf.com

إم بي آند إف إس آر، 2، Route de Drize

CH-1227 كاروج، سويسرا

هاتف +41.22.508.10.38

