

# HOROLOGICAL MACHINE N°8 "ONLY WATCH"

MB&F



ONLYWATCH





# HOROLOGICAL MACHINE N°8 "ONLY WATCH"

## RESUMEN

La subasta bienal Only Watch, ampliamente conocida por ser el acontecimiento relojero de caridad de más repercusión mediática del mundo, regresa en 2017. Por cuarta vez, MB&F contribuye a Only Watch con una edición única de una de sus Machines, cuyos beneficios de venta serán destinados a ayudar a los afectados por la distrofia muscular de Duchenne, un trastorno genético que se caracteriza por la degeneración progresiva de los músculos y que afecta principalmente a niños y chicos jóvenes.

Esta pieza única tiene como base la Horological Machine N°8, una creación de inspiración automovilística cuyo diseño hace guiños a la legendaria carrera de elevado octanaje Can-Am. Sobre el panel de cristal de zafiro que recubre el motor de la HM8 se encuentra grabado y metalizado un antojadizo dibujo creado por Cassandra Legendre, de 15 años de edad. La forma de expresión artística principal de Cassandra, una estudiante que actualmente vive en Madrid, es el ballet, pero en su tiempo libre también crea extraordinarios dibujos. A modo de excepción, Cassandra y su familia accedieron en esta ocasión única a formar parte de la contribución que MB&F realiza a Only Watch con el objetivo de fortalecer el mensaje de la HM8 Only Watch: una niña que crea algo para ayudar a otros niños que han tenido que renunciar a muchos de los sueños y oportunidades de la infancia.

La ilustración, compleja pero sencilla a la vez —algo que refleja a la perfección el planteamiento relojero sofisticado pero directo de MB&F— reproduce objetos alegres de la infancia en un lienzo ocupado en su totalidad. A pesar de ser una adolescente, Cassandra posee la rara capacidad de comunicar las perspectivas de alguien mucho más joven, una visión que sigue conservando una gran parte de la inocencia y simpatía que perdemos a medida que nos hacemos mayores. Si miramos el dibujo de cerca podremos observar un robot, un avión, un coche de juguete y una medusa, referentes visuales de la vida y de las creaciones del fundador de MB&F, Maximilian Büsser, y que despiertan sentimientos en los niños del mundo entero. También hay elementos de puro placer infantil, como un helado de cucurucho, un balón de fútbol, unas gafas de sol y un mando de consola.

Se trata de objetos que evocan historias tanto personales como universales, algo que todas las creaciones de MB&F tratan de lograr con sus diseños y mensajes. La unidad y la conectividad salen a relucir en el proceso artístico de Cassandra Legendre, del boceto inicial a su forma final sobre la HM8 Only Watch. Cassandra afirma que sus dibujos empezaron como una forma de distracción durante unas clases aburridas de matemáticas, una experiencia juvenil que se nos hace familiar a muchos de nosotros. Maximilian Büsser la descubriría más tarde gracias a las redes sociales, después de que los padres de la joven la animaran a publicar su arte en Facebook.

Uno de los elementos del dibujo de Cassandra recibe una atención especial en la HM8 Only Watch. El elefante, situado bajo la barra más cercana al disco de los minutos, inspirada en una barra antivuelco de coche de carreras, se ha reproducido en tres dimensiones entre los prismas ópticos. Esta microescultura, elaborada a mano por Oliver Kuhn y posicionada sobre un diminuto pedestal de oro blanco, es una sorprendente alusión a este majestuoso animal que ocupa un abultado lugar en la literatura infantil, desde Kipling a Disney. Para los que sufren la distrofia muscular de Duchenne o cualquier otra enfermedad grave, el elefante, por ser un animal en peligro de extinción y con un futuro incierto, tiene un significado y una relevancia particulares. Este elefante, con su trompa enrollada hacia abajo y sus orejas estiradas hacia atrás en signo pacífico, está hecho de oro blanco y han sido necesarias 120 horas de trabajo para finalizarlo. Se han prestado un cuidado y una atención particulares a detalles como los colmillos, que miden 0,2 mm de diámetro en su punto más fino, y los ojos, de 0,18 mm de diámetro.

En lugar de la platina con dos tornillos en la que estaba grabado el logotipo de MB&F, el HM8 Only Watch tiene un disco de oro blanco con una cara sonriente o smiley y los dos tornillos hacen las veces de ojos. Se trata del símbolo final de la perspectiva infantil que Cassandra aporta a la Horological Machine N°8 Only Watch y que está presente también en todos aquellos que se sienten en línea con el impulso creativo de MB&F.

## RESUMEN

### ACERCA DE LA ARTISTA

### ACERCA DE LA HOROLOGICAL MACHINE N°8

### ONLY WATCH

### LA HOROLOGICAL MACHINE N°8 EN PROFUNDIDAD

### ESPECIFICACIONES TÉCNICAS

### «AMIGOS» RESPONSABLES DEL HM8 ONLY WATCH

### MB&F – GENESIS DE UN LABORATORIO CONCEPTUAL

## PARA MAYOR INFORMACIÓN

### POR FAVOR CONTACTE A:

CHARRIS YADIGAROGLOU,

MB&F SA ,

RUE VERDAINE 11,

CH-1204 GINEBRA, SUIZA

EMAIL: CY@MBANDF.COM

TEL: +41 22 508 10 33







# HOROLOGICAL MACHINE N°8 "ONLY WATCH"

## ACERCA DE LA ARTISTA

Cassandra Legendre es una estudiante de 15 años de edad que vive en Madrid, de padres franceses y suizos. Recibió clases de ballet clásico desde los cinco años y actualmente forma parte de la Escuela de danza Víctor Ullate, fundada por aquel a quien Maurice Béjart consideraba uno de los bailarines más completos del siglo XX.

Aunque el objetivo final de Cassandra es convertirse en bailarina profesional, su arte también es una parte importante de su vida. Sus dibujos son la parte principal de su trabajo y los realiza completamente a mano con rotulador negro.

Además de dibujar y el ballet, a Cassandra también le apasiona una amplia gama de géneros cinematográficos y está especialmente interesada en la redacción de guiones y los diálogos.

## ACERCA DE LA HOROLOGICAL MACHINE N°8

La Horological Machine N°8, presentada por primera vez en 2016 en su versión cargada de adrenalina «Can-Am», es la evolución más reciente de la visualización head-up aplicada al tiempo que MB&F inició hace cinco años con la HM5 «On the Road Again» y que más tarde perfeccionaría en la HMX de 2015.

El motor de la HM8 es un movimiento compacto desarrollado en interno y construido sobre una base Girard-Perregaux, con un disco de horas saltantes y un disco de arrastre de minutos. Los prismas ópticos fijados sobre los discos en puntos específicos capturan el tiempo, refractan y magnifican los numerales para que puedan leerse sobre un plano vertical. La Horological Machine N°8 se ha reducido a la mínima expresión en lo que respecta al revestimiento exterior, no solo para emular la estética de desnudez de los coches de carreras de la Canadian-American Challenge Cup, sino también para aligerarla al máximo y permitir que la máxima cantidad de luz posible inunde los prismas y se optimice la claridad de la visualización.

Otras referencias adicionales de inspiración automovilística son las elegantes barras laterales de titanio con forma de barras antivuelco que flanquean la corona y avanzan hasta la parte anterior de la máquina para anclar el cilindro de

visualización del tiempo. Los entusiastas del automovilismo reconocerán inmediatamente los «depósitos de aceite» visibles a través de los paneles de cristal de zafiro situados en la parte inferior del HM8.

## ONLY WATCH

Only Watch, un evento creado en 2005 y organizado por la Asociación Monegasca contra las Miopatías bajo el patrocinio de Su Alteza Serenísima, Alberto II, príncipe soberano de Mónaco, es una subasta bienal especializada en relojes únicos. Los fondos recaudados se destinan a la investigación para el tratamiento y la cura de enfermedades neuromusculares, en particular la distrofia muscular de Duchenne. Hasta la fecha, la subasta ha recaudado más de 25 millones de euros en sus seis ediciones precedentes.

La edición de 2017 de Only Watch se celebrará por segunda vez en Ginebra. La colección de relojes que salen a subasta embarcarán en un viaje alrededor del mundo que empieza por una exhibición en la feria Monaco Yacht Show (del 27 al 30 de septiembre de 2017) para más tarde viajar por Asia, Oriente Medio, Estados Unidos y finalizar de nuevo en Europa.

Los relojes que se presentarán en la subasta Only Watch de 2017 harán un fuerte hincapié en las colaboraciones entre marcas y personalidades externas, como por ejemplo embajadores deportivos o artistas. Esta temática particular subraya la importancia del valioso intercambio interdisciplinario y la colaboración en los avances de la investigación médica.

La edición 2017 de Only Watch se celebrará el sábado 11 de noviembre y contará por primera vez con la experiencia y los conocimientos de la casa de subastas Christie's, que presentará el evento caritativo de relojería más importante del mundo.



## RESUMEN

### ACERCA DE LA ARTISTA

### ACERCA DE LA HOROLOGICAL MACHINE N°8

### ONLY WATCH

### LA HOROLOGICAL MACHINE N°8 EN PROFUNDIDAD

### ESPECIFICACIONES TÉCNICAS

### «AMIGOS» RESPONSABLES DEL HM8 ONLY WATCH

### MB&F – GENESIS DE UN LABORATORIO CONCEPTUAL

## PARA MAYOR INFORMACIÓN

### POR FAVOR CONTACTE A:

CHARRIS YADIGAROGLOU,

MB&F SA ,

RUE VERDAINE 11,

CH-1204 GINEBRA, SUIZA

EMAIL: CY@MBANDF.COM

TEL: +41 22 508 10 33





# HOROLOGICAL MACHINE N°8 "ONLY WATCH"

## INSPIRACIÓN

De joven, el fundador de MB&F, Maximilian Büsser, soñaba con ser diseñador de coches, pero no había esa posibilidad así que, en su lugar, terminó diseñando relojes. ¿O tal vez sí lo consiguió? No sería excesivamente difícil construir la HM8 a la escala de un coche, colocar bajo su cubierta un motor de más de 1000 caballos de potencia y añadir bajo el chasis un juego de neumáticos de carrera lisos. Aunque visualmente son esas barras antivuelco pulidas las que relacionan la HM8 con los supercoches Can-Am, el espíritu rebelde de trabajar al margen de las restrictivas normas es lo que realmente inspiró la HM8.

## CAJA, BARRAS ANTIVUELCO Y CRISTALES

La totalidad de la parte superior de la caja del HM8 es una sola pieza de cristal de zafiro con secciones metalizadas para crear un borde azulado. Las barras antivuelco son de titanio grado 5, que cuenta con las codiciadas cualidades de ser ligero de peso y de elevada resistencia. El titanio no se pliega fácilmente para dotarle de la larga curva que ha de adoptar, lo que implica que cada «barra antivuelco» ha de ser fresada a partir de un bloque macizo de titanio Ti-6Al-4V; esta aleación es significativamente más resistente que el titanio puro comercial y ofrece una excelente combinación de ligereza, fuerza y resistencia a la corrosión.

## MOTOR, INDICACIONES Y PRISMAS REFLECTANTES

A la HM8 le da vida un módulo desarrollado en interno con indicación de horas saltantes bidireccionales y minutos con disco de arrastre, montado sobre un movimiento base Girard-Perregaux. El movimiento se ha invertido para colocar la masa oscilante encima y se ha modificado para que accione el módulo indicador de prisma. La reserva de marcha es de 42 horas.

La indicación de horas saltantes bidireccionales y minutos con disco de arrastre en la HM8 es posible gracias a los discos de rotación horizontal superpuestos al movimiento, pero las indicaciones del tiempo se muestran de forma horizontal en un «salpicadero» situado en la parte delantera de la caja. Para lograr esto, MB&F trabajó con un proveedor de cristales ópticos de alta precisión para desarrollar prismas de cristal de zafiro que reflejaran la luz de los discos en un ángulo de 90° y que aumentaran la indicación en un 20 %.

Es mucho más difícil trabajar el cristal de zafiro con precisión óptica que el cristal ordinario, por lo que fueron necesarios un considerable trabajo de desarrollo y un meticuloso cuidado en la producción para crear cristales que reflejaran y aumentaran la luz sin la más mínima distorsión. El visualizador frontal vertical hace del HM8 Can-Am un excelente reloj de pulsera para conductores, puesto que no es necesario levantar la mano del volante para leer la hora.

## LA COMPETICIÓN CAN-AM

En la década de 1960, las competiciones de Fórmula 1 eran esencialmente europeas y muy reglamentadas; se desarrollaban en el marco de estrictas normas diseñadas para limitar la velocidad de los coches. Unos pocos competidores norteamericanos se resistieron a estas restricciones y decidieron crear su propia carrera, la Canadian-American Challenge Cup (más conocida como Can-Am). La competición lanzó a muchos de los grandes nombres de las carreras automovilísticas, incluidos Lola y McLaren. ¡Básicamente la única regla de la Can-Am era ir lo más rápido posible!

La Canadian-American Challenge Cup fue una categoría de automóviles de carreras del grupo 7 de los Canadian Automobile Sport Clubs y el Sports Car Club of America (SCCA/CASC) y que se celebró de 1966 a 1987, con dos carreras en Canadá y cuatro en Estados Unidos cada temporada. Como la categoría permitía virtualmente «todo» en lo que respecta al tamaño del motor, la potencia y la aerodinámica, la Can-Am fue un auténtico hervidero de innovación técnica. En su momento álgido, los vehículos Can-Am contaban con la tecnología de carreras más avanzada del mundo y con unos 1000 caballos de potencia, por lo que completaban algunas vueltas más rápido que los coches de Fórmula 1. Unas barras antivuelco cromadas garantizaban la seguridad del piloto en caso de que todos esos caballos de potencia se encabritaran de pronto.

MB&F



## RESUMEN

### ACERCA DE LA ARTISTA

### ACERCA DE LA HOROLOGICAL MACHINE N°8

### ONLY WATCH

### LA HOROLOGICAL MACHINE N°8 EN PROFUNDIDAD

### ESPECIFICACIONES TÉCNICAS

### «AMIGOS» RESPONSABLES DEL HM8 ONLY WATCH

### MB&F – GENESIS DE UN LABORATORIO CONCEPTUAL

## PARA MAYOR INFORMACIÓN

### POR FAVOR CONTACTE A:

CHARRIS YADIGAROGLOU,

MB&F SA ,

RUE VERDAINE 11,

CH-1204 GINEBRA, SUIZA

EMAIL: CY@MBANDF.COM

TEL: +41 22 508 10 33





#### RESUMEN

ACERCA DE LA ARTISTA

ACERCA DE LA HOROLOGICAL MACHINE N°8

ONLY WATCH

LA HOROLOGICAL MACHINE N°8 EN PROFUNDIDAD

ESPECIFICACIONES TÉCNICAS

«AMIGOS» RESPONSABLES DEL HM8 ONLY WATCH

MB&F – GENESIS DE UN LABORATORIO  
CONCEPTUAL

PARA MAYOR INFORMACIÓN  
POR FAVOR CONTACTE A:  
CHARRIS YADIGAROGLU,  
MB&F SA ,  
RUE VERDAINE 11,  
CH-1204 GINEBRA, SUIZA  
EMAIL: CY@MBANDF.COM  
TEL: +41 22 508 10 33

# HOROLOGICAL MACHINE N°8 "ONLY WATCH"

## ESPECIFICACIONES TÉCNICAS

### RASGO DISTINTIVO

Esta pieza única de la HM8, de oro blanco y titanio, presenta un cristal de zafiro grabado con un dibujo creado por la joven de 15 años Cassandra Legendre, junto con la escultura en miniatura de un elefante de oro blanco situada entre las horas y los minutos.

### MOTOR

Motor tridimensional concebido y desarrollado por MB&F a partir de un calibre base Girard-Perregaux. Masa oscilante automática en forma de hacha de guerra de oro de 22 k con tratamiento PVD morado  
Reserva de marcha: 42 horas  
Frecuencia del volante: 28 800 bph/4 Hz  
Número de componentes: 251  
Número de rubíes: 30

### FUNCIONES/INDICACIONES

Horas saltantes bidireccionales y minutos con disco de arrastre mostrados a través de dos prismas ópticos que reflejan y magnifican su imagen

### CAJA

Material: oro blanco de 18 k y titanio grado 5  
Dimensiones: 49 mm x 51,5 mm x 19 mm  
Número de componentes: 60 componentes  
Estanqueidad: 30 m / 90' / 3 atm

### CRISTALES DE ZAFIRO

Todos los cristales de zafiro —anverso, reverso, anterior y posterior— cuentan con un tratamiento antirreflejos en ambas caras. Platina superior metalizada y con un dibujo grabado con láser.

### CORREA Y HEBILLA

Correa negra de piel de aligátor cosida a mano con cierre desplegable de oro blanco.

MB&F







# HOROLOGICAL MACHINE N°8

## “ONLY WATCH”

### «AMIGOS» RESPONSABLES DEL HM8 ONLY WATCH

**Concepto:** Maximilian Büsser / MB&F

**Diseño de la Horological Machine:** Eric Giroud / Through the Looking Glass

**Dibujo original:** Cassandra Legendre

**Dirección técnica y de producción:** Serge Kriknoff / MB&F

**I+D:** Guillaume Thévenin y Rubén Martínez / MB&F

**Desarrollo del movimiento:** Guillaume Thévenin / MB&F

**Movimiento base:** Stefano Macaluso / Girard Perregaux

**Caja:** Fabien Chapatte y Riccardo Pescante / Les Artisans Boitiers

**Escultura de elefante:** Olivier Kuhn / Atelier-Création Kuhn

**Torneado de precisión de los engranajes, piñones y ejes:** Dominique Guye / DMP horlogerie, Yves Bandi / Bandi y Jean-François Mojon / Chronode

**Muelle real:** Alain Pellet / Elefil

**Platinas y puentes:** Rodrigue Baume / DAMATEC y Benjamin Signoud / AMECAP

**Masa oscilante misteriosa:** Cendres et Métaux y Pierre-Albert Steinmann / Positive Coating

**Acabado a mano de los componentes del movimiento:** Jacques-Adrien RoCHAT y Denis García / C.-L. RoCHAT

**Ensamblado del movimiento:** Didier Dumas, Georges Veisy, Anne Guiter, Emmanuel Maitre y Henri Porteboeuf / MB&F

**Mecanizado interno:** Alain Lemarchand y Jean-Baptiste Prétot / MB&F

**Control de calidad:** Cyril Fallet / MB&F

**Servicio posventa:** Thomas Imberti / MB&F

**Cristales de zafiro:** Sebal

**Metalización de los cristales de zafiro:** Roland Rhyner / Econorm

**Grabado láser:** Wlaser

**Discos de horas y minutos y prismas ópticos:** Jean-Michel Pellaton / Bloesch

**Corona:** Jean-Pierre Cassard / Cheval Frères

**Hebilla:** Dominique Mainier / G&F Châtelain

**Correa:** Olivier Purnot / Camille Fournet

**Caja:** Olivier Berthon / ATS Atelier Luxe

**Logística y producción:** David Lamy y Isabel Ortega / MB&F

**Marketing y comunicación:** Charris Yadigaroglou, Virginie Toral y Juliette Duru / MB&F

**M.A.D.Gallery:** Hervé Estienne / MB&F

**Ventas:** Sunita Dharamsey, Rizza Naluz y Philip Ogle / MB&F

**Diseño gráfico:** Samuel Pasquier / MB&F, Adrien Schulz y Gilles Bondallaz / Z+Z

**Fotografía artística horológica:** Maarten van der Ende

**Retratos:** Régis Golay / Federal

**Sitio web:** Stéphane Balet / NORD Magnétique, Víctor Rodríguez y Mathias Muntz / NIMEO

**Textos:** Suzanne Wong

#### RESUMEN

#### ACERCA DE LA ARTISTA

#### ACERCA DE LA HOROLOGICAL MACHINE N°8

#### ONLY WATCH

#### LA HOROLOGICAL MACHINE N°8 EN PROFUNDIDAD

#### ESPECIFICACIONES TÉCNICAS

#### «AMIGOS» RESPONSABLES DEL HM8 ONLY WATCH

#### MB&F – GENESIS DE UN LABORATORIO CONCEPTUAL

#### PARA MAYOR INFORMACIÓN

#### POR FAVOR CONTACTE A:

CHARRIS YADIGAROGLOU,

MB&F SA ,

RUE VERDAINE 11,

CH-1204 GINEBRA, SUIZA

EMAIL: CY@MBANDF.COM

TEL: +41 22 508 10 33

MB&F







# HOROLOGICAL MACHINE N°8 "ONLY WATCH"

## MB&F – GENESIS DE UN LABORATORIO CONCEPTUAL

En 2015, MB&F celebró su 10º aniversario, una década sobresaliente para el primer laboratorio horológico conceptual del mundo. Diez años de hipercreatividad; once calibres extraordinarios que forman la base de las Horological Machines y Legacy Machines aclamadas por la crítica y por las que MB&F se ha dado a conocer.

Tras pasar 15 años en la dirección de prestigiosas marcas de relojes, Maximilian Büsser renunció a su puesto de Director Ejecutivo en Harry Winston en 2005 para crear MB&F: Maximilian Büsser & Friends. MB&F es un laboratorio artístico y de microingeniería dedicado a diseñar y elaborar artesanalmente pequeñas series de relojes conceptuales radicales, reuniendo a profesionales de talento del mundo de la relojería a los que Büsser respeta y con los que disfruta trabajando.

En 2007, MB&F dio a conocer su primera Horological Machine, el HM1. La caja esculpida tridimensional y el movimiento de hermoso acabado del HM1 establecieron las pautas de las idiosincrásicas Horological Machines que siguieron: HM2, HM3, HM4, HM5, HM6, HM7, HM8 y, ahora, HMX, todas ellas máquinas que marcan el tiempo, en vez de máquinas que dicen la hora.

En 2011, MB&F presentó sus primeros relojes con caja redonda en la colección Legacy Machine. Estas piezas más clásicas —es decir, clásicas para MB&F— rinden homenaje a la excelencia de la relojería del siglo XIX al reinterpretar las complicaciones de los grandes innovadores relojeros del pasado, creando objetos de arte contemporáneo. Al LM1 y al LM2 le siguió el LM101, la primera máquina MB&F que presentaba un movimiento desarrollado íntegramente de manera interna. El año 2015 fue testigo del lanzamiento del Legacy Machine Perpetual cuya característica principal es su calendario perpetuo totalmente integrado. Desde entonces, MB&F alterna los lanzamientos de Horological Machines, contemporáneas y decididamente fuera de toda norma, y de Legacy Machines, de inspiración histórica.

Además de crear Horological Machines y Legacy Machines, MB&F ha concebido también cajas de música propias de una era estelar (Music Machines 1, 2 y 3) en colaboración con el especialista en cajas musicales Reuge; y con l'Épée 1839, relojes inusuales con forma de estación espacial (Starfleet Machine), de araña (Arachnophobia), un cohete (Destination Moon); y tres robots-reloj (Melchior, Sherman y Balthazar). En 2016, MB&F y Caran d'Ache presentaron una pluma-cohete mecánica a la que llamaron Astrograph.

Distinguidos honores también se han hecho presentes a lo largo de este viaje. Por nombrar algunos, MB&F ha obtenido nada menos que cuatro premios en el Grand Prix d'Horlogerie de Genève: en 2016 el LM Perpetual ganó el premio al mejor reloj calendario; en 2012, la Legacy Machine n°1 recibió el premio del público (votado por amantes de la relojería) y el premio al mejor reloj masculino (votado por un jurado profesional) y en 2010 MB&F ganó con su HM4 Thunderbolt el premio al mejor concepto y diseño de reloj. Finalmente, aunque no menos importante, en 2015 MB&F recibió por su HM6 SpacePirate un premio Red Dot: Best of the Best, la máxima distinción en los premios internacionales Red Dot Awards.

## RESUMEN

### ACERCA DE LA ARTISTA

### ACERCA DE LA HOROLOGICAL MACHINE N°8

### ONLY WATCH

### LA HOROLOGICAL MACHINE N°8 EN PROFUNDIDAD

### ESPECIFICACIONES TÉCNICAS

### «AMIGOS» RESPONSABLES DEL HM8 ONLY WATCH

### MB&F – GENESIS DE UN LABORATORIO CONCEPTUAL

## PARA MAYOR INFORMACIÓN

### POR FAVOR CONTACTE A:

CHARRIS YADIGAROGLOU,

MB&F SA ,

RUE VERDAINE 11,

CH-1204 GINEBRA, SUIZA

EMAIL: CY@MBANDF.COM

TEL: +41 22 508 10 33

WWW.MBANDF.COM

## FOLDER DE CONTENIDO

Haga click aquí para acceder a boletines de prensa en otros idiomas + todas las imágenes de producto (baja y alta resolución).

### THE MACHINE



HM8 ONLY WATCH  
FRONT



HM8 ONLY WATCH



HM8 ONLY WATCH  
FACE



HM8 ONLY WATCH  
PROFILE



HM8 ONLY WATCH  
CLOSE-UP

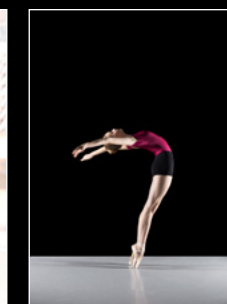


HM8 ONLY WATCH  
BACK

### CASSANDRA LEGENDRE



CASSANDRA LEGENDRE  
PORTRAIT



CASSANDRA LEGENDRE  
DANCE



CASSANDRA LEGENDRE  
DRAWING

### MAXIMILIAN BÜSSER



MAXIMILIAN BÜSSER  
PORTRAIT  
Copyright Hung @ HS Production



FOLLOW US ON SOCIAL MEDIA @MBANDF