

LM Split Escapement EVO

MB&F

La collection EVO prend de l'importance





L'histoire de la LM Split Escapement

Spécifications techniques

'Friends' responsables de la LM Split Escapement EVO

MB&F – Genèse d'un laboratoire conceptuel

Pour de plus amples informations,

veuillez contacter:

Charris Yadigaroglou

cy@mbandf.com

Arnaud Légeret

arl@mbandf.com

MB&F SA, Route de Drize 2,

CH-1227 Carouge, Suisse

+41 22 508 10 38

LM Split Escapement EVO



Après la LM Perpetual EVO, la LM Sequential EVO et les modèles LM Split Escapement EVO, MB&F lance une pièce EVO en édition limitée, dédiée à son MB&F LAB à Taipei.

L'histoire de la LM Split Escapement

Comme toutes les belles histoires, elle mérite que l'on remonte au tout début. Le concept de la LM Split Escapement est apparu en 2015, dans la LM Perpetual. Pour dessiner et concevoir le calendrier perpétuel, le maître horloger nord-irlandais Stephen McDonnell avait dû respecter deux critères : une parfaite efficacité et le maintien du balancier volant signature de MB&F au centre du cadran. Il avait rapidement rencontré un problème : il n'y avait aucun emplacement pour l'échappement. Dans les précédentes Legacy Machines, on avait pu placer l'ensemble balancier-échappement au recto de la montre, mais avec l'affichage du calendrier perpétuel de la LM Perpetual, ce n'était tout simplement plus possible.

Homme de solutions, Stephen McDonnell a eu l'idée géniale de créer le plus long axe de balancier au monde : il traverse tout le mouvement pour relier le grand balancier, laissé seul au verso de la montre, aux autres pièces de l'échappement (ancre et roue d'échappement), déplacées de l'autre côté, à près de 12 mm en dessous. D'où le nom de Split Escapement (échappement dissocié en français).

Lorsque la LM Perpetual a été dévoilée, il y avait tellement d'innovations à remarquer que le Split Escapement est passé largement inaperçu. En 2017, MB&F a décidé de mettre en valeur l'idée géniale de Stephen McDonnell et de créer la LM Split Escapement (LM SE). Le mouvement manuel à 298 composants est alimenté par deux barillets, assurant 72 heures de réserve de marche, et doté d'un système de changement rapide de la date, facile à utiliser et infaillible. Nul risque d'endommager le mouvement par inadvertance lors du réglage de la date.



MB&F





L'histoire de la LM Split Escapement

Spécifications techniques

'Friends' responsables de la LM Split Escapement EVO

MB&F – Genèse d'un laboratoire conceptuel

Pour de plus amples informations,

veuillez contacter:

Charris Yadigaroglou

cy@mbandf.com

Arnaud Légeret

arl@mbandf.com

MB&F SA, Route de Drize 2,

CH-1227 Carouge, Suisse

+41 22 508 10 38

LM Split Escapement EVO



EVO-lution

Les premières éditions de la LM Split Escapement ont été présentées dans le boîtier Legacy Machine classique de MB&F. Aujourd'hui, la collection a intégré le boîtier EVO, conçu pour un style de vie plus actif.

Le nouveau boîtier a vu le jour en 2020, avec la LM Perpetual EVO. Dépourvu de lunette, il se caractérise par une étanchéité à 80 mètres, une couronne vissée et un bracelet en caoutchouc intégré. Mais le concept EVO va plus loin : à l'intérieur du boîtier, le mouvement est suspendu grâce à une première mondiale, le système antichoc monobloc FlexRing qui amortit les chocs verticaux et horizontaux inhérents aux activités de la vie quotidienne.

Après la LM Perpetual EVO, le boîtier EVO a poursuivi son chemin dans la collection Legacy Machine : récemment en fanfare avec la toute première montre chronographe de MB&F, la LM Sequential EVO ; auparavant de manière plus discrète via une édition limitée à 10 exemplaires, celle de la LM Split Escapement EVO qui célèbre le Jubilé d'or des Émirats arabes unis.

Outre le boîtier EVO, l'édition du Jubilé d'or a enregistré un changement qui modifie radicalement le design de la LM Split Escapement. L'ensemble du mécanisme a subi une rotation de 30 degrés dans le sens des aiguilles d'une montre et la couronne se retrouve à 4h30 au lieu de 2h – la symétrie est tout à fait différente et le caractère de la montre totalement inédit.

En 2022, MB&F a introduit deux nouvelles éditions LM SE EVO à la collection. La première était en titane grade 5 avec une platine bleu glacial, arborant un cadran et des compteurs gris ardoise. La seconde quant à elle était une édition limitée réservée exclusivement au MB&F LAB de Beverly Hills, géré par le partenaire commercial local de la marque ; Westime. Cette édition de 25 pièces était aux couleurs de l'entreprise Westime, bleu et noir, avec une magnifique platine noire, le tout habillé d'un cadran et de compteurs bleu métallisé.

Autre caractéristique à découvrir côté mouvement, un traitement spécial sombre accentue le contraste entre les roues, les barillets rhodiés et les détails en or rose – symboliquement, il fait écho au contraste entre la nature dynamique et contemporaine de la collection EVO et les finitions traditionnelles du mouvement. MB&F est l'une des rares marques artisanales qui continuent à terminer méticuleusement les composants à la main, afin que le mouvement soit aussi fascinant que le cadran.



MB&F





L'histoire de la LM Split Escapement

Spécifications techniques

'Friends' responsables de la LM Split Escapement EVO

MB&F – Genèse d'un laboratoire conceptuel

Pour de plus amples informations,

veuillez contacter:

Charris Yadigaroglou

cy@mbandf.com

Arnaud Légeret

arl@mbandf.com

MB&F SA, Route de Drize 2,

CH-1227 Carouge, Suisse

+41 22 508 10 38

LM Split Escapement EVO



A sophisticated black and green edition for Taipei

La relation entre Maximilian Büsser et Swiss Prestige est très particulière. En effet, un lien fort les unit, pratiquement depuis les débuts de MB&F. Quelques années plus tard, en 2015, Swiss Prestige a ouvert la MB&F M.A.D.Gallery à Taiwan – la deuxième au monde et la première en Asie.

Ce fut un défi impressionnant pour Lori Shen (CEO de Swiss Prestige) et son équipe, car la société opérait depuis de nombreuses années en tant que distributeur, mais n'avait pas d'expérience directe dans la gestion d'un magasin de détail. Si les gens peuvent se questionner sur les raisons menant quelqu'un à prendre un tel risque, Lori Shen a la réponse parfaite : "Les raisons sont simples. Tout d'abord, j'aime ce que fait Max. Deuxièmement, si vous voulez vous démarquer, vous devez être différent. Le chemin n'a pas été facile, mais je suis extrêmement fière de cette décision."

En 2023, la M.A.D.Gallery Taipei de MB&F reçoit sa propre édition limitée de 20 pièces avec une étonnante LM Split Escapement EVO. Cette nouvelle venue est dotée d'un boîtier en titane, d'une magnifique platine noire, d'un cadran vert multi réfléchissant et de compteurs ouverts.

Elle est livrée avec un choix de deux bracelets en caoutchouc : un bracelet blanc lumineux offrant un beau contraste, ou un gris foncé qui s'harmonise parfaitement avec la platine de la pièce.





LM Split Escapement EVO



Spécifications techniques

La Legacy Machine Split Escapement EVO est disponible en deux nouvelles versions :

- Version Ti : boîtier en titane grade 5, platine bleu pastel et cadrans gris foncé ;
- Édition Beverly Hills : édition limitée à 25 exemplaires, boîtier en titane grade 5, platine noire et cadrans bleus.
- Édition Taipei : édition limitée à 20 pièces, boîtier en titane grade 5, platine noire et cadrans verts.

Moteur

Mouvement développé pour MB&F par Stephen McDonnell.

Split Escapement avec balancier suspendu au-dessus du cadran et ancre sous le mouvement.

Remontage manuel, double barillet.

Roue de balancier de 14 mm de diamètre réalisée sur mesure, vis de réglage traditionnelles visibles au sommet du mouvement.

Superbes finitions main dans le style du XIXe : angles rentrants mettant en valeur le travail manuel, angles polis, côtes de Genève, gravures main.

FlexRing : amortisseur annulaire placé entre le boîtier et le mouvement, assurant une protection contre les chocs le long des axes verticaux et latéraux.

Super-LumiNova® sur les chiffres et les aiguilles.

Couronne vissée.

Réserve de marche : 72 heures

Fréquence : 2,5 Hz / 18'000 A/h

Nombre de composants : 298

Nombre de rubis : 35

Fonctions et indications

Heures, minutes, date et indicateur de réserve de marche.

Poussoir à proximité du cadran de la date pour un réglage rapide de la date.

Boîtier

Matériau : titane grade 5

Dimensions : 44 x 17,5mm

Nombre de composants : 52

Étanchéité : 80m / 8 ATM / 270 pieds

Verres saphir

Verres saphir au recto et au verso, traitement antireflet sur les deux faces.

Bracelet et boucle

Bracelet intégré en caoutchouc, boucle déployante en titane.

L'histoire de la LM Split Escapement

Spécifications techniques

'Friends' responsables de la LM Split Escapement EVO

MB&F – Genèse d'un laboratoire conceptuel

Pour de plus amples informations,

veuillez contacter:

Charris Yadigaroglou

cy@mbandf.com

Arnaud Légeret

arl@mbandf.com

MB&F SA, Route de Drize 2,

CH-1227 Carouge, Suisse

+41 22 508 10 38





L'histoire de la LM Split Escapement

Spécifications techniques

'Friends' responsables de la LM Split Escapement EVO

MB&F – Genèse d'un laboratoire conceptuel

Pour de plus amples informations,

veuillez contacter:

Charris Yadigaroglou

cy@mbandf.com

Arnaud Légeret

arl@mbandf.com

MB&F SA, Route de Drize 2,

CH-1227 Carouge, Suisse

+41 22 508 10 38

LM Split Escapement EVO



'Friends' responsables de la Legacy Machine Split Escapement EVO

Concept : Maximilian Büsser / MB&F

Design du produit : Eric Giroud / Through the Looking Glass

Direction technique et gestion de la production : Serge Kriknoff / MB&F

Esthétique du mouvement et spécifications de décoration : Stephen McDonnell et MB&F

Développement du mouvement : Stephen McDonnell et MB&F

R&D : Thomas Lorenzato, Joey Miserez, Maël Mendel, Pierre-Alexandre Gamet et Robin Cotrel / MB&F

Méthodes et laboratoire : Maël Mendel et Anthony Mugnier / MB&F

Roues, ponts, pignons et axes : Jean-François Mojon / Chronode, Atokalpa, Paul-André Tendon / Bandi, Daniel Gummy / Decobar Swiss, Rodrigue Baume / HorloFab, DMP et Le Temps Retrouvé

Balancier : Andréas Kurt / Precision Engineering, Benjamin Signoud / AMECAP et Marc Bolis / 2B8

Barillet : Stefan Schwab / Schwab-Feller et Swiss Manufacturing

Composants du calendrier perpétuel : Alain Pellet / Elefil

Gravure main du mouvement : Glypto

FlexRing : Laser Automation

Finition main des composants du mouvement : Jacques-Adrien Rochat et Denis Garcia / C-L Rochat

Traitement PVD/CVD : Pierre-Albert Steinmann / Positive Coating

Composants du boîtier et du mouvement : Alain Lemarchand, Jean-Baptiste Prétot, Stéphanie Carvalho and Yoann Joyard / MB&F

Assemblage du mouvement : Didier Dumas, Georges Veisy, Anne Guiter, Emmanuel Maitre, Henri Porteboeuf, Mathieu Lecoultré, Amandine Bascoul / MB&F

Service après-vente : Antony Moreno / MB&F

Contrôle qualité : Cyril Fallet et Jennifer Longuepez / MB&F

Décoration du boîtier : Sandra Lambert / Bripoli, Giuseppe Di Stefano / STG Création

Cadran : Hassan Chaïba et Virginie Duval / Les Ateliers d'Hermès Horloger

Super-LumiNova sur le cadran : Frédérique Thierry / Monyco

Boucle : G&F Chatelain

Couronne et correcteurs : Cheval Frères

Aiguilles : Waeber HMS

Verres saphir : Stettler

Traitement antireflet pour les verres saphir : Anthony Schwab / Econorm

Bracelet : Thierry Rognon / Valiance, BIWI

Écrin : Olivier Berthon / Soixanteetunze

Logistique de production : Ashley Moussier, Mélanie Ataïde, Thibaut Joannard, David Gavotte, Maryline Leveque et Emilie Burnier / MB&F

Marketing et communication : Charris Yadigaroglou, Vanessa André, Arnaud Légeret, Paul Gay et Talya Lakin / MB&F

Design graphique : Sidonie Bays / MB&F

M.A.D.Gallery : Hervé Estienne et Margaux Dionisio Cera / MB&F

Ventes : Thibault Verdonck, Virginie Marchon, Cédric Roussel, Jean-Marc Bories, Augustin Chivot et Claire Jammet / MB&F

Photographies du produit : Maarten van der Ende, Laurent-Xavier Moulin et Alex Teuscher

Photographies portraits : Régis Goly / Fédéral

Webmaster : Stéphane Balet / Idéative

Film : Marc-André Deschoux / MAD LUX, Manouïl Karapetsis et Dominik Lang / Brosky Media

Textes : Sophie Furley / WorldTempus

MB&F





LM Split Escapement EVO



MB&F – Genèse d'un laboratoire conceptuel

Fondé en 2005, MB&F est le tout premier laboratoire conceptuel horloger au monde. Avec presque 20 calibres hors-normes à son actif pour animer les Horological Machines et Legacy Machines applaudies par la critique, MB&F continue de suivre la vision créative d'art cinétique tridimensionnel de son fondateur et directeur artistique Maximilian Büsser.

Après 15 années de management au sein de marques prestigieuses, Maximilian Büsser a quitté son poste de Directeur Général chez Harry Winston pour créer MB&F – Maximilian Büsser & Friends. MB&F est un laboratoire d'art et de micromécanique voué à la conception et à la fabrication en petites séries de montres radicales, fruits d'une collaboration entre de brillants professionnels de l'horlogerie dont Maximilian Büsser apprécie le talent et la manière de travailler.

En 2007, MB&F a dévoilé la HMI, sa première Horological Machine. Avec son boîtier sculptural en trois dimensions et son mouvement finement décoré, la HMI a donné le ton des Horological Machines qui ont suivi – des Machines qui symbolisent le temps plutôt que des Machines qui donnent l'heure. Les Horological Machines ont exploré l'espace (HM2, HM3, HM6), le ciel (HM4, HM9), la route (HM5, HMX, HM8) et l'eau (HM7).

En 2011, MB&F a lancé la collection des Legacy Machines. Ces pièces rondes, plus classiques – classiques pour MB&F – rendent hommage à l'excellence horlogère du XIXe siècle, en réinterprétant des complications de grands horlogers novateurs sous la forme d'objets d'art contemporains. Les LM1 et LM2 ont été suivies par la LM101, la première Machine MB&F équipée d'un mouvement entièrement développé à l'interne. La LM Perpetual, la LM Split Escapement et la LM Thunderdome sont venues ensuite élargir la collection. 2019 marque un nouveau tournant dans l'histoire de MB&F avec la création de la LM FlyingT, la première Machine dédiée aux femmes et en 2021, MB&F célèbre les 10 ans de Legacy Machines avec LMX. A ce jour, MB&F alterne entre Horological Machines résolument anticonformistes et Legacy Machines inspirées par l'histoire.

La lettre F représentant les Friends, il était donc naturel pour MB&F de développer des collaborations avec des artistes, des horlogers, des designers et des fabricants admirés.

Cela a mené à la création de deux nouvelles catégories: Performance Art et Co-Créations. Alors que les créations Performance Art sont des pièces MB&F revisitées par une personne externe talentueuse, les Co-Créations ne sont quant à elles pas des montres mais un autre type de machines développées sur la base des idées et des designs MB&F et fabriquées par des Manufactures suisses. Nombreuses de ces Co-Créations sont des horloges créées avec L'Épée 1839, alors que les collaborations avec Reuge et Caran d'Ache proposent d'autres formes d'art mécanique.

Afin de donner à ces machines une place appropriée, Maximilian Büsser a eu l'idée de les présenter dans une galerie d'art aux cotés de diverses formes d'art mécanique créées par d'autres artistes, plutôt que de les présenter dans une boutique traditionnelle. Cela a amené MB&F à créer sa première MB&F M.A.D. Gallery (M.A.D. signifiant Mechanical Art Devices) à Genève, qui a ensuite été suivie par l'ouverture d'autres M.A.D. Galleries à Taipei, Dubai et Hong Kong. De nombreuses distinctions sont venues nous rappeler le caractère innovant du parcours de MB&F jusqu'à présent. Pour n'en citer que quelques-unes, on compte pas moins de 9 récompenses du célèbre Grand Prix d'Horlogerie de Genève, dont le prix ultime : l'Aiguille d'Or, qui récompense la meilleure montre de l'année. En 2022, la LM Sequential EVO a reçu l'Aiguille d'Or, tandis que la M.A.D.1 RED a remporté la catégorie "Challenge". En 2021, MB&F a reçu deux prix : l'un attribué à LMX en tant que meilleure montre « Complication Homme » et l'autre à la LM SE Eddy Jaquet « Tour du Monde en 80 jours » dans la catégorie « Métiers d'Arts ».

En 2019, le Prix de la Complication pour Dame a été décerné à la LM FlyingT ; en 2016 la Legacy Machine Perpetual a reçu le Prix de la Montre Calendrier ; en 2012 la Legacy Machine N°1 a été doublement récompensée par des passionnés d'horlogerie avec le Prix du Public ainsi que par un jury professionnel avec le Prix de la Montre Homme et, en 2010, HM4 Thunderbolt a remporté le Prix de la montre design. Dernier point, mais pas le moindre, la HM6 Space Pirate a été récompensée en 2015 par un « Red Dot : Best of the Best » – prix phare de la compétition internationale des Red Dot Awards.

L'histoire de la LM Split Escapement

Spécifications techniques

'Friends' responsables de la LM Split Escapement EVO

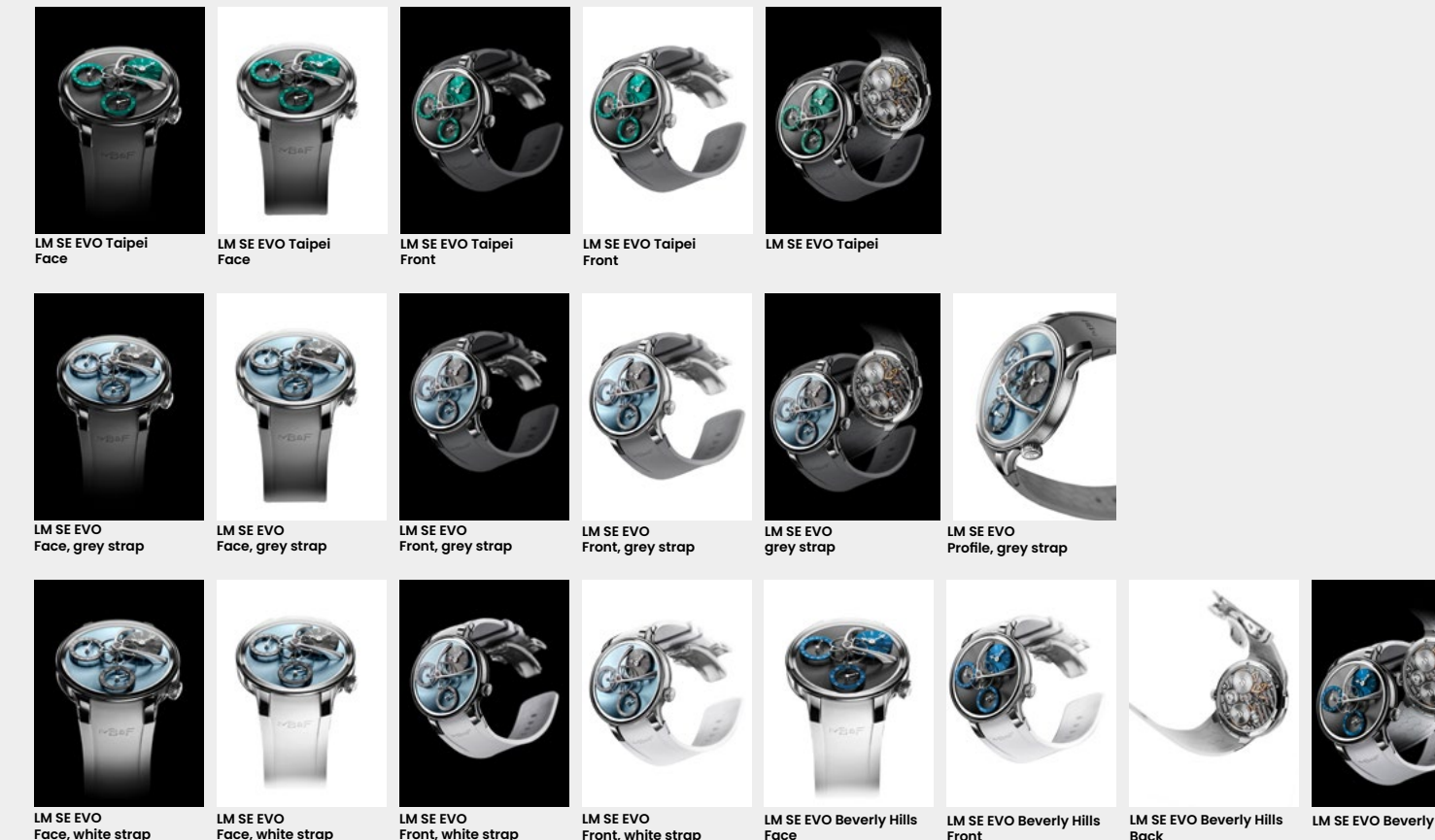
MB&F – Genèse d'un laboratoire conceptuel

Pour de plus amples informations, veuillez contacter:
Charris Yadigaroglou
cy@mbandf.com
Arnaud Légeret
arl@mbandf.com
MB&F SA, Route de Drize 2,
CH-1227 Carouge, Suisse
+41 22 508 10 38

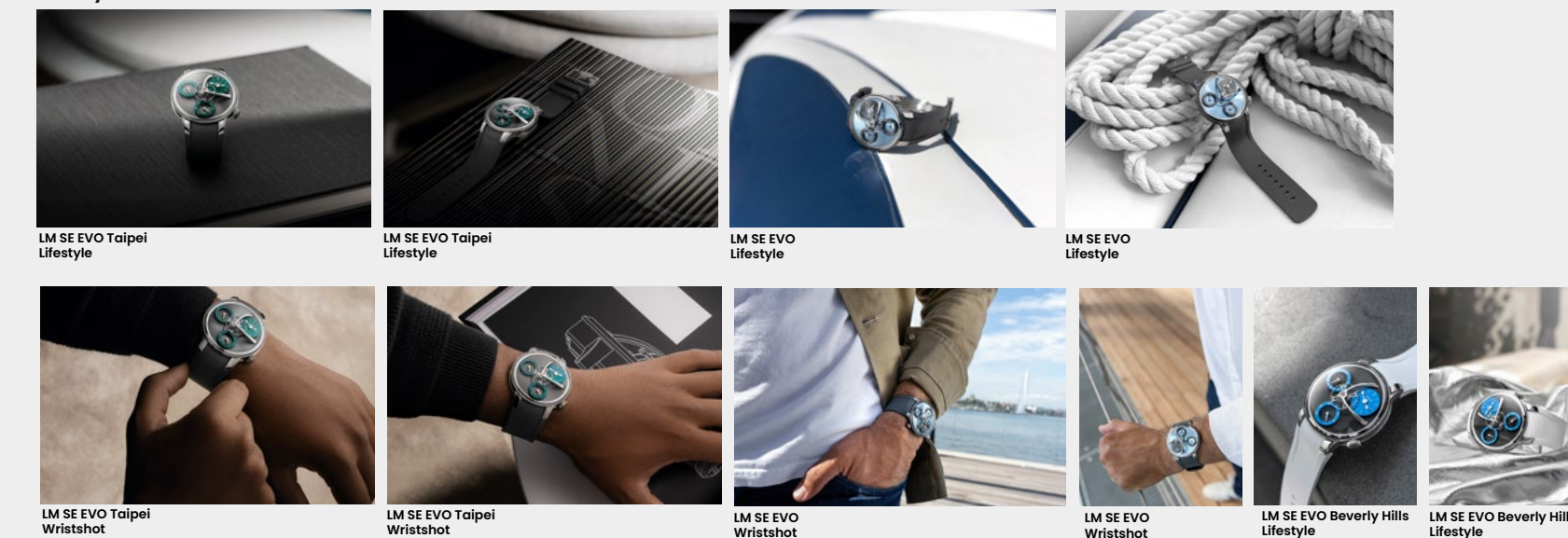
Contenu du dossier

[Cliquez ici pour accéder au dossier de presse dans les autres langues](#)
[+ toutes les images du produit \(basse et haute résolution\).](#)

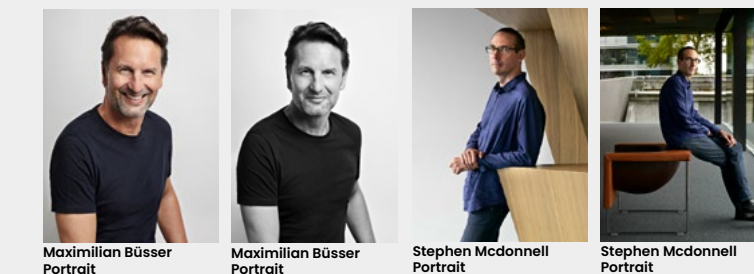
The machine



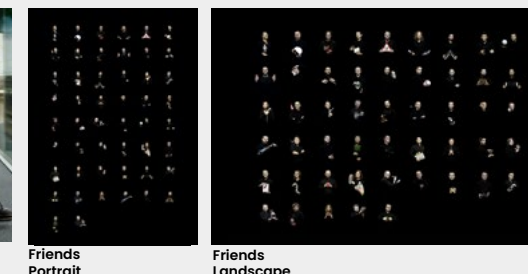
Lifestyle



Maximilian Büsser



The Friends



Film

