

LM Split Escapement EVO

MB&F

重要性を増すエヴォ コレクション





重要性を増すエヴォ コレクション

技術仕様

レガシー・マシンの「フレンド」たち
スプリットエスケープメント エヴォ

MB&F - コンセプトラボの誕生

詳細についてはこちらまでお問い合わせください

シャリス・ヤティガログル

cy@mbandf.com

アルノー・レジュレ

arl@mbandf.com

MB&F SA, Route de Drize 2,

CH-1227 Carouge, Switzerland

電話番号:+41 22 508 10 38

LM Split Escapement EVO



LMパーペチュアル エヴォ、LMシーケンシャル エヴォ、LMスプリットエスケープメント エヴォに続き、MB&Fは新しいスペシャルエディション エヴォを発表して台北のMB&F ラボに捧げます。

LMスプリットエスケープメントのストーリー

素晴らしい物語はどれもそうであるように、このストーリーも、始まりから語るだけの価値があります。LMスプリットエスケープメントの背景にあるアイデアは、2015年にLMパーペチュアルとともに誕生しました。パーペチュアルカレンダーには、北アイルランドの時計の名匠、ステファン・マクドネルが設計・考案した2つの基準がありました。それは、誤作動を防止すること、そしてMB&Fの特徴であるフライング バランスホイール(テン輪)を文字盤の中央に配することでした。そこでマクドネルは、すぐにある問題に気づきます。エスケープメントを配するスペースがないということに。それ以前のレガシー・マシンでは、テン輪と脱進機を時計の前面に配置するという方法が取られていましたが、より複雑になったLMパーペチュアルのカレンダーの場合、その両方を配置するスペースがありませんでした。

どんな問題にも解決策を見出すマクドネルは、画期的なアイデアを思いつきました。それは、ムーブメントを貫く世界最長のテン真を作り、大ぶりのテン輪は時計の前面に残し、残りの脱進機の部分、つまりアンクルとガンギ車はムーブメントの反対側に移動させ、テン輪の約12mm下に配する、というものでした。「スプリットエスケープメント(分割された脱進機)」という名前はこの構造に由来しています。

ところが、LMパーペチュアルが発表された当時は、他にも特筆すべきイノベーションが多すぎて、スプリットエスケープメントはそこまで注目されていませんでした。そこで2017年、MB&Fはマクドネルの天才的なアイデアにスポットを当てたLMスプリットエスケープメント(LM SE)を製作することにしました。298の部品からなる手巻き式のムーブメントは、2つの香箱を搭載し、72時間のパワーリザーブを実現。また、日付調整時に誤ってムーブメントを損傷することがないように、誰でも簡単に使えるクイック日付調整システムも備えています。



MB&F





重要性を増すエヴォ コレクション

技術仕様

レガシー・マシンの「フレンド」たち スプリットエスケープメント エヴォ

MB&F - コンセプトラボの誕生

詳細についてはこちらまでお問い合わせください

シャリス・ヤティガログ

cy@mbandf.com

アルノー・レジュレ

arl@mbandf.com

MB&F SA, Route de Drize 2,

CH-1227 Carouge, Switzerland

電話番号:+41 22 508 10 38

LM Split Escapement EVO



EVO-LUTION - 進化するエヴォ

LMスプリットエスケープメントの最初のモデルでは、MB&Fのクラシックなレガシー・マシンのケースが採用されていましたが、現在は、アクティブなライフスタイルに合わせて考案されたエヴォ ケースが採用されています。

2020年、LMパーペチュアルエヴォの発売時に初登場したこの新しいデザインのケースは、80m防水性能、ねじ込み式リューズ、一体型ラバーストラップを備え、ベゼルのないデザインを特徴としています。エヴォに施された創意工夫はそれだけではありません。もうひとつの特徴となるのが、ケース内部に装備された「フレックスリング」システムです。世界初公開となった一体鋳造のこの緩衝装置が、着用時に生じる縦横の衝撃からムーブメントを保護します。

LMパーペチュアル エヴォ以降、エヴォのケースはレガシー・マシン コレクションに採用されるようになり、最近ではMB&F初のクロノグラフ「レガシー・マシン シーケンシャル エヴォ」で華々しい登場を果たしています。それ以前にも控えめながら、UAEのゴールデン・ジュビリー（建国50周年）に発表された10点限定エディションのLMスプリットエスケープメント エヴォにも採用されています。

ゴールデン・ジュビリー エディションには、エヴォのケースの他にも、LMスプリットエスケープメントのデザインを根本から変える大きな特徴がありました。メカニズム全体が時計回りに30度傾けられ、リューズの位置が2時ではなく4時30分の位置に移動。これにより、時計のシンメトリーが大きく変わり、まったく新しい個性が生まれています。

MB&Fは2022年、このシリーズに新たに2つのLM SE エヴォ エディションを追加しました。1つ目はグレード5チタン製で、アイシーブルーの地板とスレートグレーの文字盤とカウンター、2つ目はウェスタインが運営するピバリーヒルズのMB&F ラボのためだけに用意された限定モデルで、ウェスタインのコーポレートカラーであるブルーとブラックを基調として、印象的なブラックの地板とメタリックブルーの文字盤とカウンターを備えた25点限定モデルです。

これらのエディションのもうひとつの特徴は、ムーブメント側に施された特殊なダーク処理。ホイール、ロジウムメッキの香箱、ローズゴールドのディテールとのコントラストを際立たせるこのデザインは、エヴォ コレクションのアクティブで現代的な要素と、ムーブメントの伝統的な仕上げとのコントラストを象徴的に表現しています。MB&Fは今も手作業で丹念に部品を仕上げる数少ない職人気質のブランドのひとつであり、文字盤と同様、ムーブメントもうっとりするような美しさを湛えています。



MB&F





重要性を増すエヴォ コレクション

技術仕様

レガシー・マシンの「フレンド」たち
スプリットエスケープメント エヴォ

MB&F - コンセプトラボの誕生

詳細についてはこちらまでお問い合わせください

シャリス・ヤティガログル

cy@mbandf.com

アルノー・レジュレ

arl@mbandf.com

MB&F SA, Route de Drize 2,

CH-1227 Carouge, Switzerland

電話番号:+41 22 508 10 38

LM Split Escapement EVO



洗練されたブラックとグリーンの台北バージョン

マキシミリアン・ブッサーとスイス・プレステージの関係はとても特別なものです。MB&Fの創業以来、2社は強い絆で結ばれています。数年後の2015年、スイス・プレステージは台湾に世界で2番目、アジアでは初のMB&F M.A.D.ギャラリーをオープンしました。

スイス・プレステージのCEOであるローリー・シェンと彼女のチームにとって、これはとてつもない挑戦となりました。彼女の会社のチームは長年、販売代理店として活動していましたが、実際の小売店を運営した経験はなかったのです。なぜそのようなリスクを冒すのかという疑問に対して、ローリー・シェンは完璧に答えます。「理由は簡単です。第一に、私はマックスの仕事ぶりが大好きなのです。第二に、頭角をあらわしたければ、人と違うことをしなければなりません。簡単な道のみではありませんでしたが、この決断を非常に誇りに思っています。」

2023年に戻りましょう。見事なLMスプリットエスケープメント エヴォを搭載した20点限定モデルが台北のMB&F M.A.D.ギャラリーで発表されます。新しいモデルは、チタン製ケース、美しい地板、多反射グリーンの文字盤とオープンカウンターを備えます。

コントラストを演出する爽やかなホワイト、そして作品の地板がパーフェクトに引き立つ美しいダークグレーという2種類のラバーストラップが付属しています。





重要性を増すエヴォ コレクション

技術仕様

レガシー・マシンの「フレンド」たち スプリットエスケープメント エヴォ

MB&F - コンセプトラボの誕生

詳細についてはこちらまでお問い合わせください

シャリス・ヤティガログル

cy@mbandf.com

アルノー・レジュレ

arl@mbandf.com

MB&F SA, Route de Drize 2,

CH-1227 Carouge, Switzerland

電話番号:+41 22 508 10 38

LM Split Escapement EVO



技術仕様

レガシー・マシン「スプリットエスケープメントエヴォ」の3つのバージョン:

- Tiバージョン: グレード5のチタン製ケース、パステルブルーの地板、ダークグレーの文字盤。
- ビバリーヒルズ・エディション: 25点限定エディション。グレード5のチタン製ケース、ブラックの地板、ブルーの文字盤。
- 台北エディション: 20点限定エディション。グレード5チタン製ケース、ブラックの地板、グリーンの文字盤。

エンジン

ステファン・マクドネルがMB&Fのために開発したムーブメント
スプリットエスケープメント(分割された脱進機)。テン輪は文字盤の上で吊り下げられ、アンクルはムーブメントの下側に配置
2つのメインスプリングバレルを搭載した手巻き式
ムーブメント上部に従来型調整スクリューを備えた、専用の直径14mmのテン輪
全体に19世紀のスタイルを踏襲した最高の手仕上げ、面取り加工を施した内部の縁(手作業で研磨)、研磨した面取り部、コート・ド・ジュネーブ装飾、手作業によるエングレービング
フレックスリング: ケースとムーブメントの間に取り付けられたリング状の緩衝装置で、縦横方向に衝撃から保護
スーパーラミノバを塗布した数字と針
ねじ込み式リュース
パワーリザーブ: 72時間
テンプの振動数: 2.5Hz / 18,000bph
部品数: 298
石数: 35

機能&表示

時・分、日付およびパワーリザーブインジケーター
日付ダイヤルの横に、クイック日付調整用のプッシュボタン

ケース

素材: グレード5チタン
サイズ: 44 x 17.5mm
部品数: 52
防水性能: 80m / 8ATM / 270フィート

サファイアクリスタル

表面と裏面のサファイアクリスタルはともに両面反射防止加工済み

ストラップ&バックル

チタン製フォールディングバックル付きラバーストラップ一体型





LM Split Escapement EVO



レガシー・マシンの「フレンド」たち スプリットエスケープメント エヴォ

コンセプト: マキシミアン・ブッサー (MB&F)
製品設計: エリック・ジルー (Through the Looking Glass)
技術・製造管理: セルジュ・クリクノフ (MB&F)
ムーブメントデザインと仕上げ仕様: ステファン・マクドネル、MB&F
ムーブメント開発: ステファン・マクドネル、MB&F
研究開発: トマ・ロレンザト、ジョイ・ミゼレス、マエル・メンデル、ピエール＝アレクサンドル・ガメ、ロバン・コトレル (MB&F)
メソッドとラボ: マエル・メンデル、アントニー・ミュニエ (MB&F)

ホイール、ブリッジ、ピニオンおよび軸: ジャン＝フランソワ・モジョン (Chronode)、Atokalpa、ポール＝アンドレ・タンドン (Bandi)、ダニエル・ギュミ (Decobar Swiss)、ロドリグ・ボーム (Horlofab)、DMP、Le Temps Retrouvé
テンワ: アンドレアス・クルト (Precision Engineering)、バンジャマン・シニュード (AMECAP)、マルク・ポリス (2B8)
香箱: ステファン・シュワブ (Schwab-Feller)、Swiss Manufacturing
パーペチュアルカレンダー部品: アラン・ベレ (Elefil)
ムーブメント手彫り: Glypto
フィックスリング: Laser Automation
ムーブメント部品仕上げ: ジャック＝アドリアン・ロシャ (C.-L. Rochat)、デニス・ガルシア (C.-L. Rochat)
PVD/CVD処理: ピエール＝アルベール・ステインマン (Positive Coating)
ケースとムーブメント部品: アラン・ルマルシャン、ジャン＝パティスト・プレト、ステファニー・カルヴァロ、ヨアン・ジョイヤール (MB&F)
ムーブメント組み立て: ディディエ・デュマ、ジョルジュ・ヴェイジー、アンヌ・ギテ、エマニュエル・メートル、アンリ・ポルトブフ、マチュー・ルクルトル、アマンディヌ・バスクール (MB&F)
アフター・サービス: アントニー・モレノ (MB&F)
品質管理: シリル・ファレ、ジェニファー・ロングベ (MB&F)
ケース装飾: サンドラ・ランペール (Bripoli)、ジュゼッペ・ディ・ステファノ (STG Creation)
文字盤: ハサン・シャイバ&ヴィルジニー・デュヴァル (Les Ateliers d'Hermès Horloger)
文字盤上のスーパーミノバ: フレデリック・ティエリー (Monyco)
バックル: G&F Châtelain
リューズとコレクター: Cheval Frères
針: Waeber HMS
サファイアクリスタル: Stettler
サファイアクリスタルの反射防止加工: アントニー・シュワブ (Econorm)
ストラップ: ティエリー・ロニオン (Valiance)、BIWI
化粧箱: オリヴィエ・ベルトン (Soixanteetize)
ロジスティクスおよびプロダクション: アシュレイ・ムシエ、メラニー・アタイド、ティボー・ジョナール、ダヴィッド・ガヴォット、マリリーヌ・ルヴェック、エミリー・ブルニエ (MB&F)

マーケティングおよび広報: シャリス・ヤディガログラー、ヴァネッサ・アンドレ、アルノー・レジュレ、ポール・ゲ、タルヤ・ラカン (MB&F)
グラフィックデザイン: シドニー・ベイ (MB&F)
M.A.D.ギャラリー: エルヴェ・エスティエヌ、マルゴ・ディオニジオ＝セラ (MB&F)
販売: ティボー・ヴェルドンク、ヴィルジニー・マルション、セドリック・ルーセル、ジャン＝マルク・ポリー、オーギュスタン・シヴォ、クレール・ジャメ (MB&F)
製品撮影: マールテン・ファン・デル・エンデ、ロラン＝グザヴィエ・ムラン、アレックス・トイシャール
ポートレート撮影: レジス・ゴレ (Federal)
映像: マルク＝アンドレ・デシュー (MAD LUX)、マヌリ・カラベツィス、ドミニク・ラング (Brosky Media)
ウェブサイト: ステファン・パレ (Idéative)
テキスト: ソフィー・フルレイ (WorldTempus)

重要性を増すエヴォ コレクション

技術仕様

レガシー・マシンの「フレンド」たち スプリットエスケープメント エヴォ

MB&F - コンセプトラボの誕生

詳細についてはこちらまでお問い合わせください

シャリス・ヤディガログラー

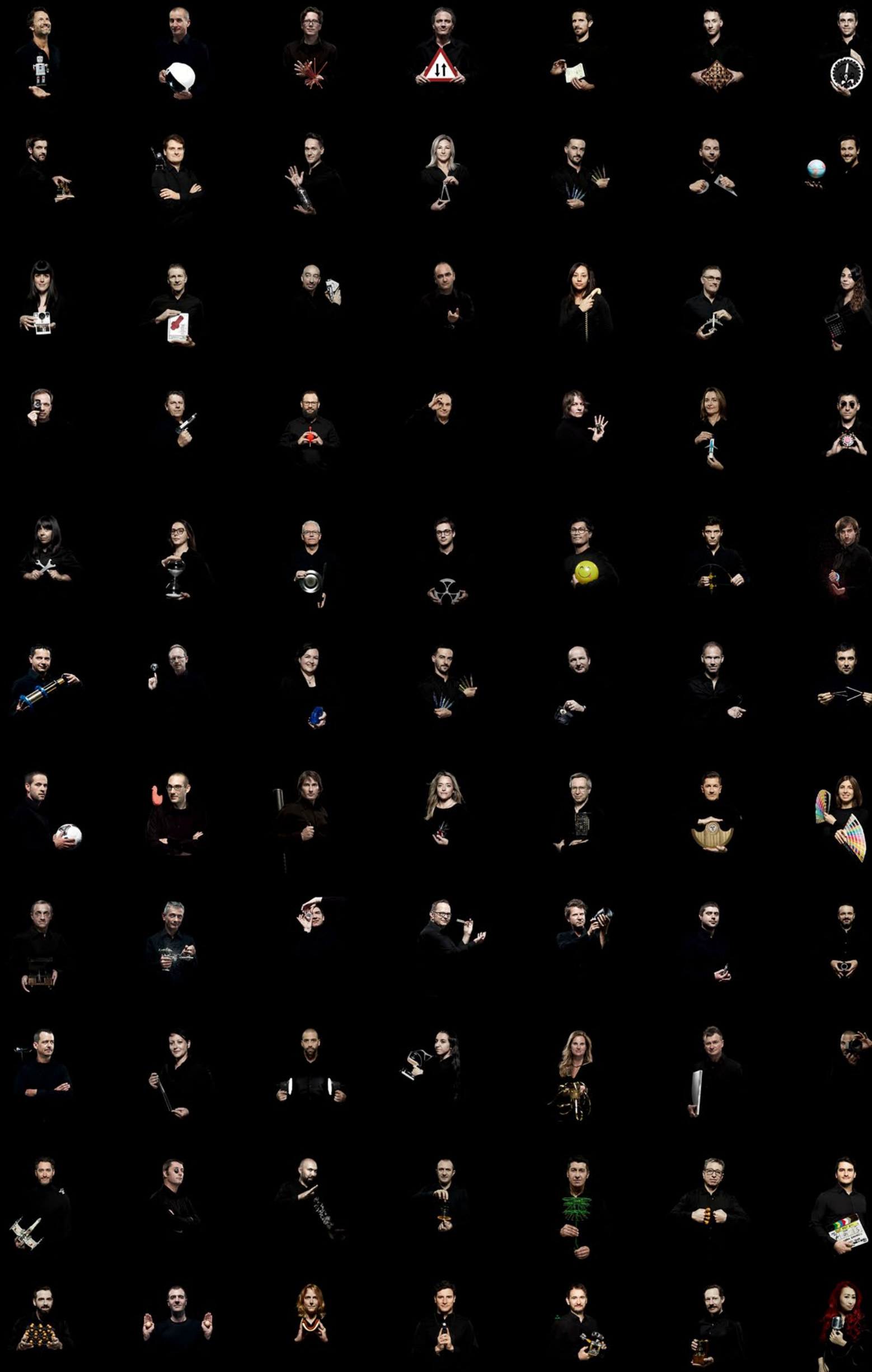
cy@mbandf.com

アルノー・レジュレ

arl@mbandf.com

MB&F SA, Route de Drize 2,
CH-1227 Carouge, Switzerland
電話番号: +41 22 508 10 38

MB&F





LM Split Escapement EVO



MB&F - コンセプトラボの誕生

2005年に設立されたMB&Fは、世界初の時計製作専門コンセプトラボとして傑出した創造性を誇ります。ブランドはこれまでに約20種類の秀逸なキャリバーを開発し、それらをベースにして製作されたオロロジカル・マシンとレガシー・マシンは高い評価を得てきました。そして現在も、創業者でありクリエイティブディレクターでもあるマキシミリアン・ブッサーのビジョンに基づき、従来の時計作りの殻を破ってキネティックアートを思わせる立体感豊かな作品を生み出し続けています。

マキシミリアン・ブッサーは15年間にわたり高級腕時計ブランドをマネージング。2005年ハリー・ウィンストンのマネージングディレクターの職を辞し、MB&F(マキシミリアン・ブッサー&フレンズ)を創立しました。MB&Fは、ブッサーが尊敬し、働く喜びを分かち合うことのできる才能あるオロロジカル職人を集め、先鋭的なコンセプト・ウォッチのデザインと小規模生産を行う芸術的なマイクロエンジニアリング・ラボです。

2007年、MB&Fは初のオロロジカルマシンであるHM1を世に送り出しました。HM1の彫刻の様な立体的なケースと美しく仕上げたエンジン(ムーブメント)は、その後のブランド特有のオロロジカルマシンの基準となりました。全てのマシンは時を告げるためというより、時を語るマシンなのです。こうして製作されたオロロジカルマシンでは、宇宙(HM2、HM3、HM6)や大空(HM4、HM9)、道(HM5、HMX、HM8)、動物王国(HM7、HM10)を探索するマシンがイメージされています。

2011年には、MB&Fはラウンドケースのレガシーマシン・コレクションを発表。これらはMB&Fにとってよりクラシカルなものです。現代的な芸術品を創作するために往年の偉大な時計製造革新者とは異なる視点で複雑機構を解釈し、19世紀の腕時計製造の卓越性への敬意を払っています。LM1及びLM2に続いて発表されたLM101は、全て自社開発したムーブメントを搭載する初のMB&Fマシン。そして、コレクションの幅をさらに広げるLMパーペチュアル、LMスプリットエスケープメント、LMサンダードームの登場。2019年は史上初のレディース用MB&Fマシン「LMフライングT」の制作によりターニングポイントを迎えました。2021年には、MB&Fはレガシー・マシン誕生10周年を記念してLMXを発表。MB&Fは現代的で型破りなオロロジカルマシンと、歴史からインスパイアしたレガシーマシンを交互に発表しています。

MB&Fの「F」が「フレンズ」(Friends)を表していることから分かるように、優れたアーティストや時計職人、デザイナー、様々な分野の製造業者をブランドにとっての「友人たち」と考え、協力関係を築くことはごく自然な成り行きでした。

そうした姿勢がブランドにもたらしたのが、パフォーマンスアートとコラボレーション作品という新たな2つのジャンルでした。パフォーマンスアート・モデルは、創造性豊かな社外のフレンドがMB&Fのマシンをベースにしてアレンジを加え、新たな形で表現した作品。一方のコラボレーション作品は、腕時計ではなく別のタイプのマシンで、MB&Fのアイデアとデザインに基づいて独創的なスイスのマニファクチュールが設計、製造を行います。レベ1839と共同で製作されたクロックなど、コラボレーション作品の多くは時間を知らせるマシンとなり、リュージュやカラダッシュとのコラボレーションでは別の種類のメカニカル・アートが創作されました。

ブッサーは、こうして誕生したあらゆるマシンにその魅力を発揮できる舞台を与えるため、従来型のブティックに陳列するのではなく、他のアーティストによる多彩なメカニカル・アートとともにアートギャラリーに展示することを思いつきました。このアイデアにより、ジュネーブに最初のMB&F M.A.D.ギャラリーが設立され、「M.A.D.」はMechanical Art Devices:メカニカル・アート・デバイスの略)、その後台北、ドバイ、香港にもM.A.D.ギャラリーがオープンしました。

MB&Fがこれまでに成し遂げた革新的な成果に対しては、いくつもの権威ある賞が与えられてきました。いくつか例を挙げると、名高い「ジュネーブ時計グランプリ」においては7つもグランプリを獲得しています。2021年、MB&Fは2つの賞を受賞。1つはLMXがベストメンズコンプリケーション賞を、もう1つはLMスプリットエスケープメント エディ・ジャク「Around The World in Eighty Days」がアーティスティック・クラフト部門で受賞しました。2019年にはLMフライングTが「ベストレディースコンプリケーション賞」を獲得。2016年にはレガシー・マシン・パーペチュアルが「ベストカレンダーウォッチ賞」を受賞。2012年にはレガシー・マシンNo.1が「パブリック賞(時計ファンによる投票)」と「最優秀メンズウォッチ賞(プロの審査員による投票)」をダブル受賞。また2010年の同グランプリでは、HM4サンダーボルトで「最優秀コンセプト&デザインウォッチ賞」を受賞。さらに2015年には、HM6スペースパイレーツが国際的な「レッドドット・デザイン賞」において最優秀賞である「レッドドット:ベスト・オブ・ザ・ベスト賞」を受賞しています。

重要性を増すエヴォ コレクション

技術仕様

レガシー・マシンの「フレンド」たち スプリットエスケープメント エヴォ

MB&F - コンセプトラボの誕生

詳細についてはこちらまでお問い合わせください

シャリス・ヤティガログル

cy@mbandf.com

アルノー・レジュレ

arl@mbandf.com

MB&F SA, Route de Drize 2,

CH-1227 Carouge, Switzerland

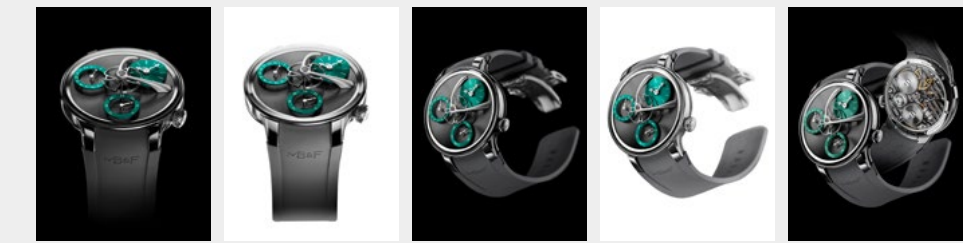
電話番号:+41 22 508 10 38

www.mbandf.com

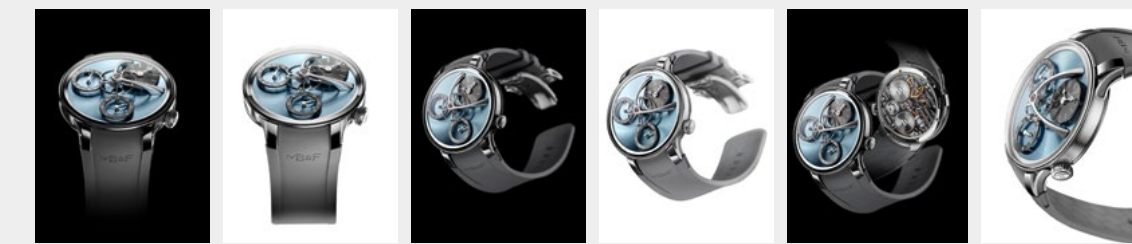
フォルダーコンテンツ

多言語のプレスリリースを表示したり、全商品画像(低解像度・高解像度)にアクセスするにはこちらをクリックしてください

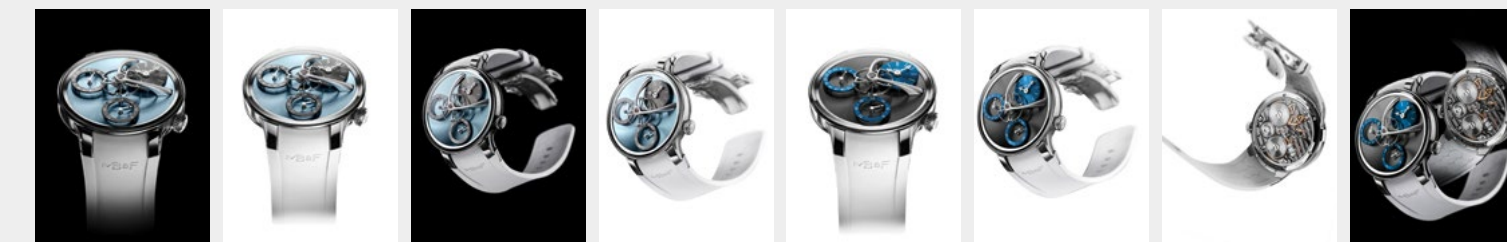
The machine



LM SE EVO Taipei Face LM SE EVO Taipei Face LM SE EVO Taipei Front LM SE EVO Taipei Front LM SE EVO Taipei

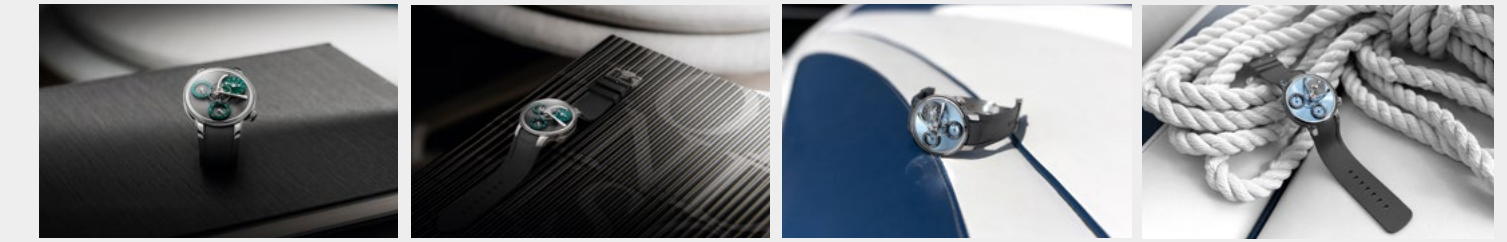


LM SE EVO Face, grey strap LM SE EVO Face, grey strap LM SE EVO Front, grey strap LM SE EVO Front, grey strap LM SE EVO grey strap LM SE EVO Profile, grey strap

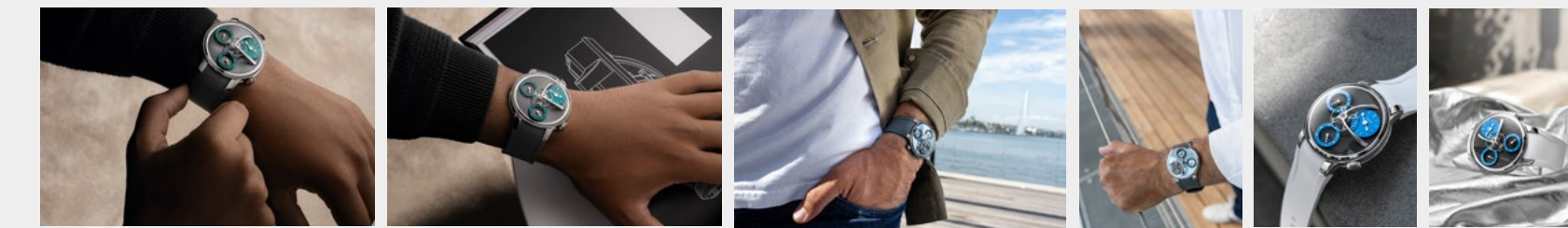


LM SE EVO Face, white strap LM SE EVO Face, white strap LM SE EVO Front, white strap LM SE EVO Front, white strap LM SE EVO Beverly Hills Face LM SE EVO Beverly Hills Front LM SE EVO Beverly Hills Back LM SE EVO Beverly Hills

Lifestyle



LM SE EVO Taipei Lifestyle LM SE EVO Taipei Lifestyle LM SE EVO Lifestyle LM SE EVO Lifestyle



LM SE EVO Taipei Wristshot LM SE EVO Taipei Wristshot LM SE EVO Wristshot LM SE EVO Wristshot LM SE EVO Beverly Hills Lifestyle LM SE EVO Beverly Hills Lifestyle

Maximilian Büsser



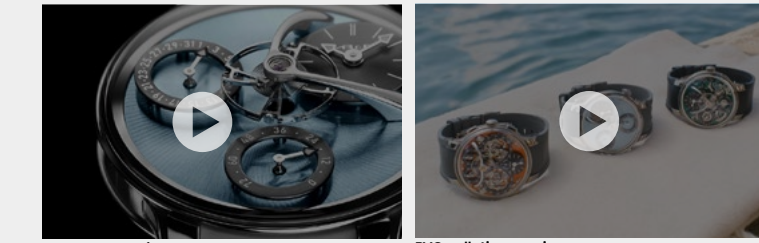
Maximilian Büsser Portrait Maximilian Büsser Portrait Stephen McDonnell Portrait Stephen McDonnell Portrait

The Friends



Friends Portrait Friends Landscape

Film



LM SE EVO movie EVO collection movie



Follow us on social media @mbandf



WECHAT